

Инд. Уголд.	Подп. и дата	Взят. инв. №	Согласовано
291762			

Ведомость объемов строительных и монтажных работ

№п/п	Наименование работ	Ед. изм.	Колич.	Примечание
1	Разборка кирпичных перегородок толщ. 250мм	м2	23.5	
2	Разборка перегородки из стеклоблоков	м2	15.7	
3	Разборка перегородки из ГВЛ	м2	3.9	
4	Разборка плитки со стен	м2	45.5	
5	Снятие штукатурки со стен	м2	285.1	
6	Разборка полов:	м2	92.7	
	-Снятие линолеума с пола	м3	1.7	
	-Снятие плитки с пола	м2	6.9	
	-Стяжка толщ. 30мм	м3	2.8	
7	Смычка побелки с потолка	м2	219	
8	Демонтаж металлической двери 800*2000(н)	шт	1	
9	Демонтаж деревянных дверей 800*2000(н)	шт	7	
10	Демонтаж деревянной двери 600*2000(н)	шт	1	
11	Демонтаж деревянных окон 2260*1950(н)	шт	3	
12	Демонтаж деревянного окна 1960*1950(н)	шт	1	
13	Вывоз мусора	м3	23.4	
14	Устройство кирпичной кладки 250 мм из силикатного кирпича М100 на цем.-песчаном растворе М100	м2	16	
15	Устройство перегородок по типу С112 "Кнауф" (стоечный профиль-профиль-ПК 100/50, направляющий-ПН 100/40)	м2	34.3	
16	Штукатурка стен снесью ЕК ТТ30 толщ. 20мм по маякам	м2	284	
17	Шпателька стен составом ЕК К200 (расход 1,3 кг/м2 толщ. 1мм) по грунтовке ЕК G200 (расход 0.1 кг/м2)	м2	187.6	
18	Окраска стен вододисперсионной краской по грунтовке ЕК G200 (расход 0.1 кг/м2)	м2	143.3	
19	Стеклоблот под покраску	м2	44.3	
20	Облицовка стен керам. плиткой 200*300см белого цвета на клее ЕК3000 толщ. 5мм (расход 2.5 кг/м2)	м2	105.4	
21	Затирка швов составом Ultracolor Plus (расход 0.3 кг/м2)	м2	105.4	

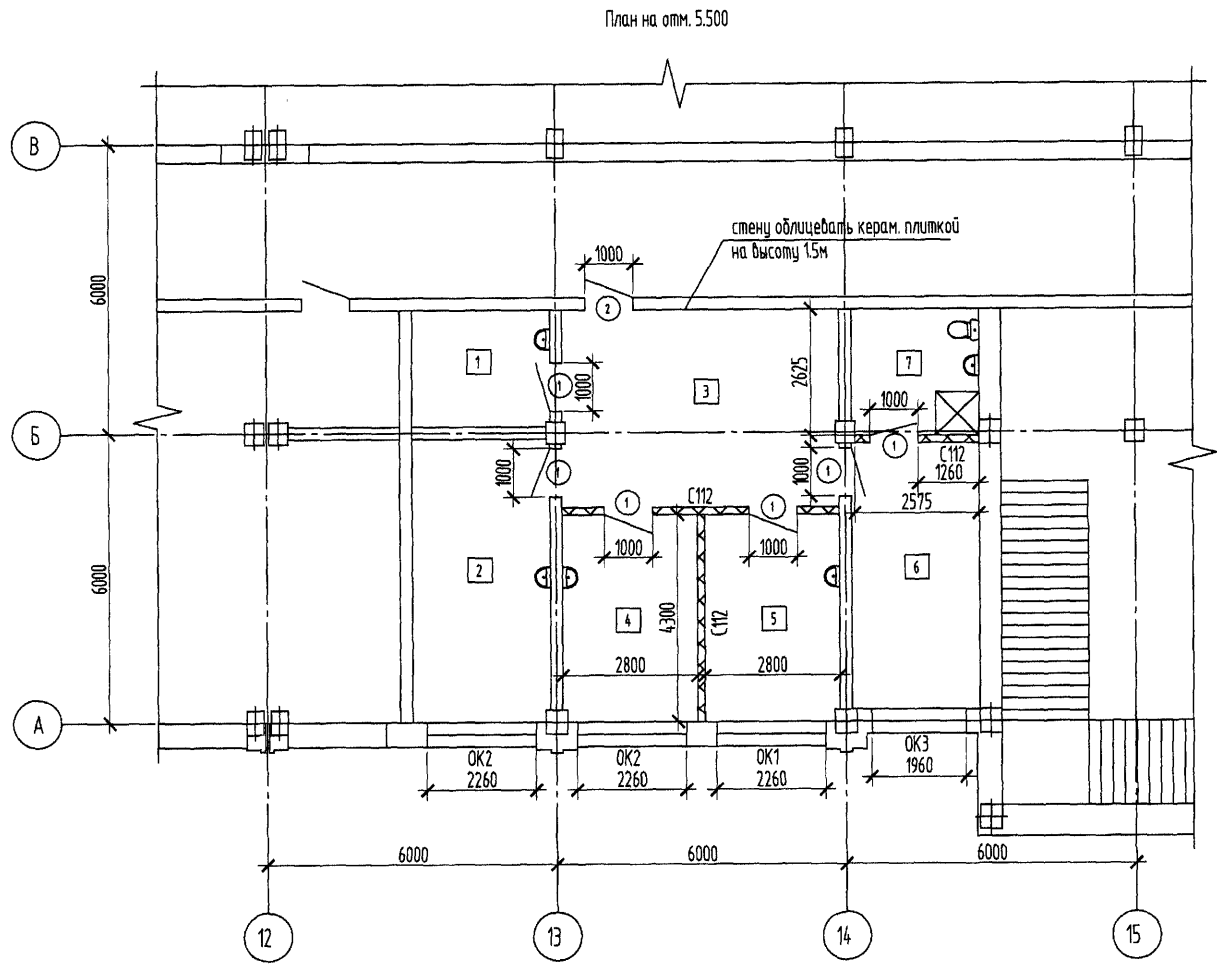
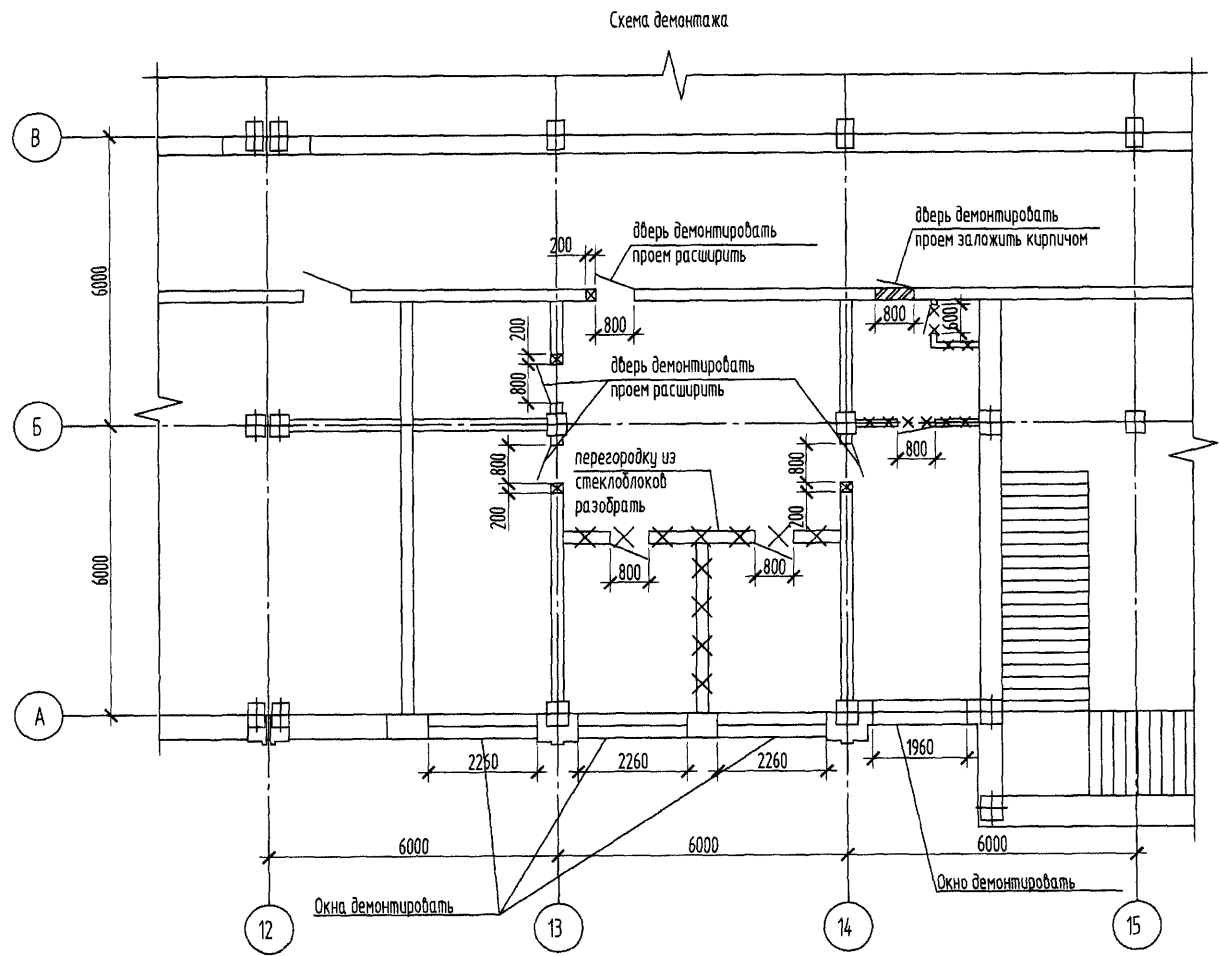
№ п/п	Наименование работ	Ед. изм.	Колич.	Примечание
22	Устройство подвесного потолка типа "Armstrong" с алюминиевыми панелями 600*600 белого цвета	м2	79	
23	Шпателька потолков составом ЕК К200 (расход 1,3 кг/м2 толщ. 1мм) по грунтовке ЕК G200 (расход 0.1кг/м2)	м2	13.9	
24	Окраска потолков вододисперсионной краской по грунтовке ЕК G200 (расход 0.1 кг/м2)	м2	13.9	
25	Устройство полов типа ①	м2	85.9	
26	Устройство полов типа ②	м2	7	
27	Гидроизоляция пола составом MapeIastic	м2	7	
28	Обмазочная гидроизоляция стен составом MapeIastic	м2	7.6	
29	Устройство дверей типа ①	шт	6	
30	Устройство дверей типа ②	шт	1	
31	Устройство окон пластиковых 2260*1950(н)	шт	3	
32	Устройство окна пластикового 1960*1950(н)	шт	1	
33	Установка пластиковых откосов для пластиковых окон	м2	20.5	
34	Установка плинтуса из керамической плитки высотой 100мм	п.м	103.4	

- ПРОЕКТ
- РАЗРАБОТАН В СООТВЕТСТВИИ С НОРМАМИ,
ПРАВИЛАМИ, ИНСТРУКЦИЯМИ И ГОСУДАРСТВЕННЫМИ
СТАНДАРТАМИ

Главный инженер проекта А.И. Морев

						0103-РС-3106			
						000 "НАК"			
Изм.	Колуч	Лист	И.Док.	Подп.	Дата	Армаутрно-радиаторный корпус.	Стадия	Лист	Листов
Разработал	Денисова	1	Ден	31.24			Р		
Проверил	Чернышева			02.24					
						Ремонт мидпункта в/о 12-15/А-В. Общие данные. Ведомость объемов работ.	Проектное управление 000 "Технопарк"		

Объект	Этаж	Р/С	Л/П	Этаж
Челюсть	Жилой	Жилой	Жилой	Жилой



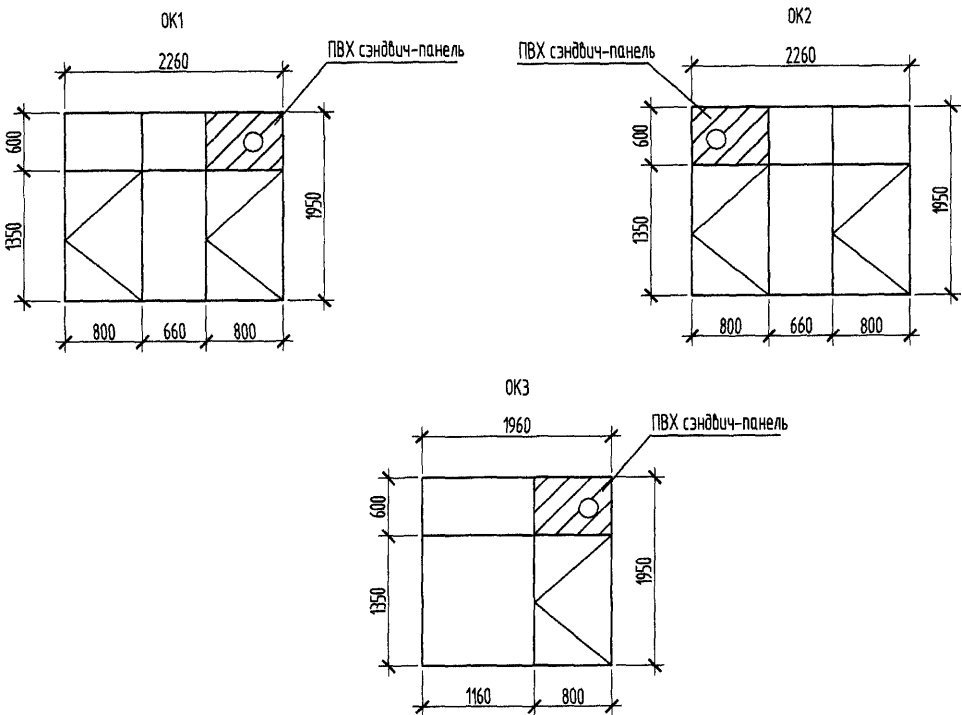
Спецификация					
Марка	Обозначение	Наименование	Кол.	Масса ед. кг	Примеч.
1		Дверь в проем 1000*2000(н) с покрытием пластиком Капель цвет белый	6		
2		Дверь в проем 1000*2000(н) техническая серого цвета	1		
OK1		Окно пластиковое 2260*1950(н)	1		размеры уточнить
OK2		Окно пластиковое 2260*1950(н)	2		размеры уточнить
OK3		Окно пластиковое 1960*1950(н)	1		размеры уточнить
C112	ф. "Кнауф" СЕРИЯ 10319-30.01	Перегорodka C112 шаг стоечн. профилей 400 с заполнением мин. плитой "Лайт Баттс" толщ. 100мм	84.3 м2		

Ведомость отделки помещений

N помещ.	Наименование помещения	Потолок		Низ стены или перегородки			Стены или перегородки		
		Площадь м2	Вид отделки	Площадь м2	Вид отделки	Высота	Площадь м2	Вид отделки	Высота
1	Помещение для хранения хоз. инвентаря и разведения дез. средств	6.9	Шпатлевка и окраска вододисперсионной краской	15.9	Плитка керамическая (затирка швов составом Ultracolor Plus)	15	12.7	Высококачественная вододисперсионная окраска	12
2	Кабинет врача	16.8	Подвесной потолок типа "Армстронг" 600*600 с алюминиевыми панелями белого цвета.	—	—	—	47.5	Высококачественная вододисперсионная окраска	2.7
3	Коридор (холл) для ожидания	23.6	Подвесной потолок типа "Армстронг" 600*600 с алюминиевыми панелями белого цвета.	8.7	Плитка керамическая (затирка швов составом Ultracolor Plus)	15	44.8	Высококачественная вододисперсионная окраска	12.2.7
4	Процедурный кабинет	12	Подвесной потолок типа "Армстронг" 600*600 с алюминиевыми панелями белого цвета.	—	—	—	38.3	Плитка керамическая (затирка швов составом Ultracolor Plus)	2.7
5	Кабинет приема пациентов	12	Подвесной потолок типа "Армстронг" 600*600 с алюминиевыми панелями белого цвета.	—	—	—	38.3	Высококачественная вододисперсионная окраска	2.7
6	Комната персонала	14.6	Подвесной потолок типа "Армстронг" 600*600 с алюминиевыми панелями белого цвета.	—	—	—	44.3	Шпатлевка составом EK K200 и стеклообои под покраску	—
7	Санузел	7	Шпатлевка и окраска вододисперсионной краской	—	—	—	33.5	Плитка керамическая (затирка швов составом Ultracolor Plus)	2.7

Экспликация помещений

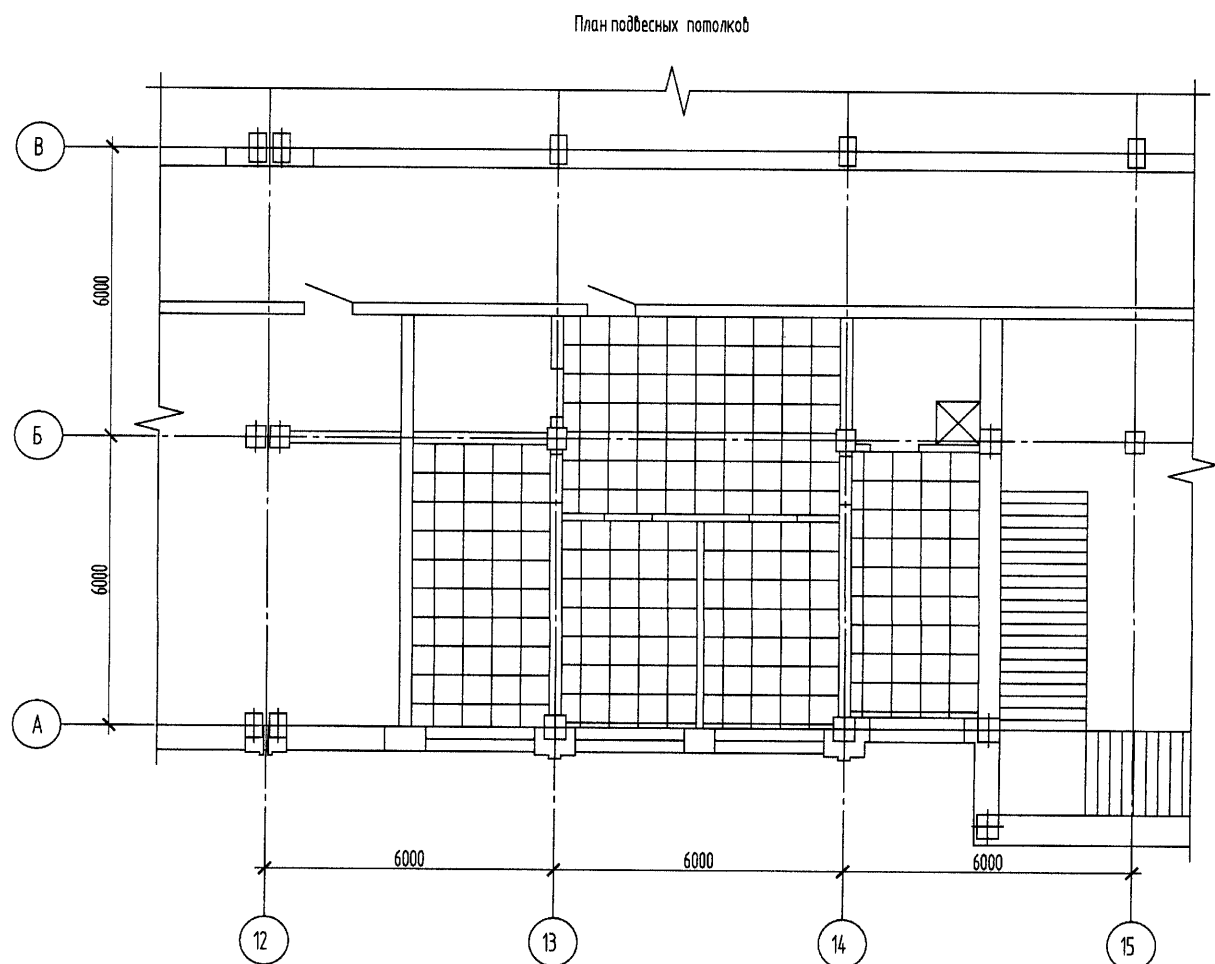
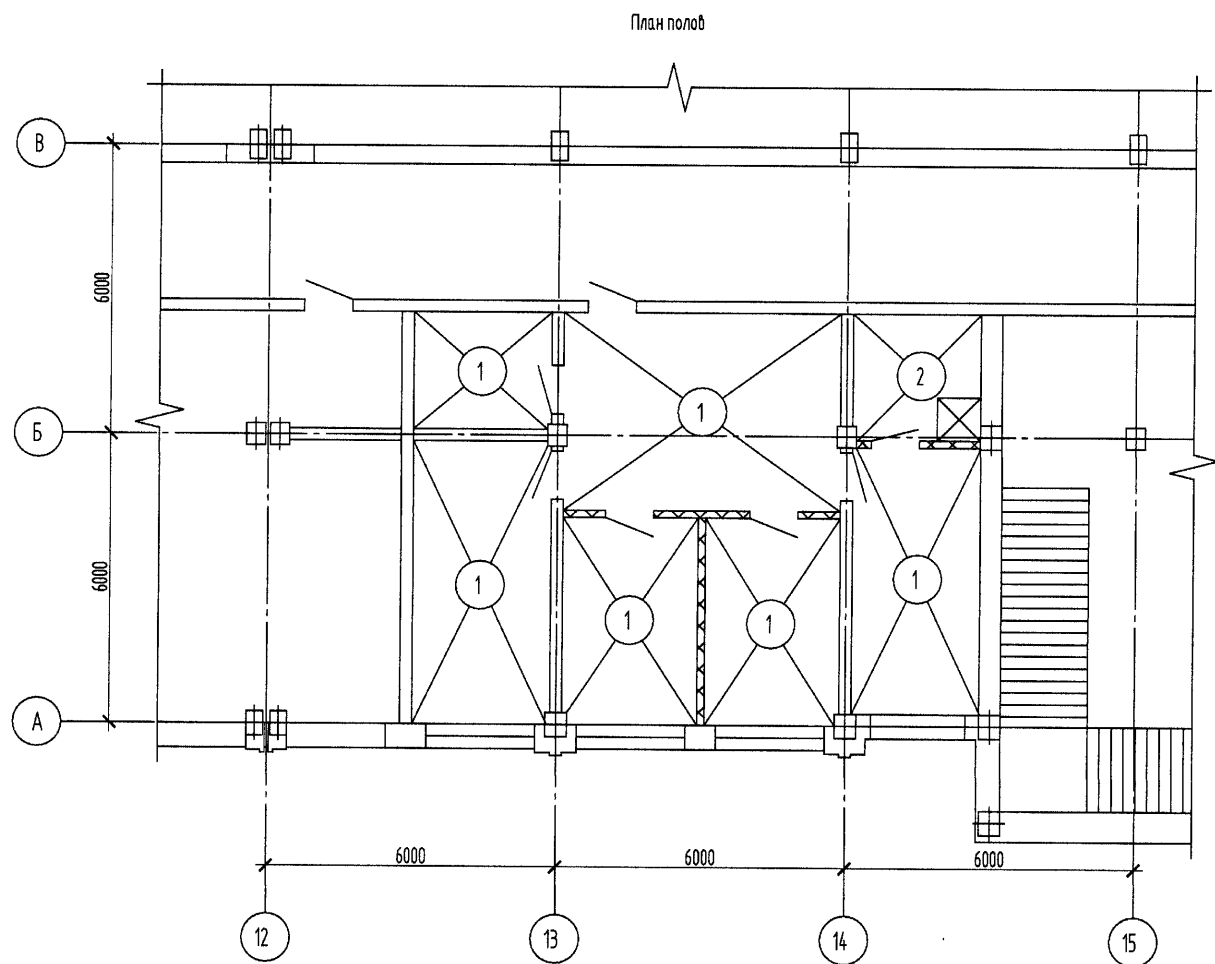
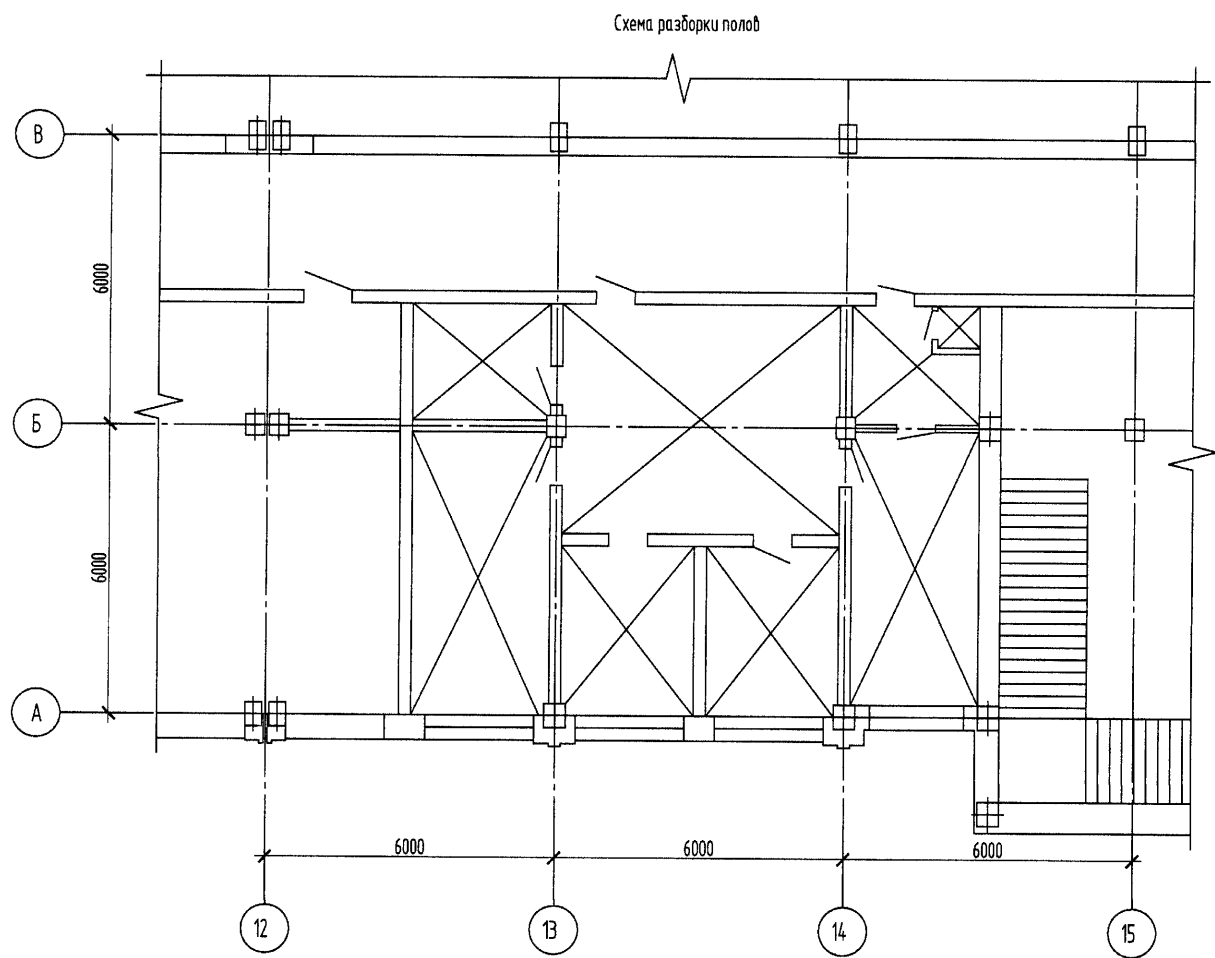
N помещ.	Наименование помещения	Площадь м2
1	Помещение для хранения хоз. инвентаря и разведения дез. средств	6.8
2	Кабинет врача	16.8
3	Коридор (холл) для ожидания	23.6
4	Процедурный кабинет	12
5	Кабинет приема пациентов	12
6	Комната персонала	14.6
7	Санузел	7
Итого		92.9



- Общие данные см. РС-3106.
- Перегорodka выполняется по типу C112 (ф. "Кнауф"). Толщина - 150 мм (стоечный профиль-ПС 100/50, направляющий-ПН 100/40 и листы ГК/ВБ - 12,5 мм в 2 слоя). Шаг стоечных профилей 400 мм. Заполнение мин. плитой "Лайт Баттс", НГ, толщ. 100мм.
- Стены облицовывать керамической плиткой 200*300 белого цвета.
- В зоне раковин укладывать на стену керамическую плитку 200*300 на клею ЕК 3000 толщ. 5мм (расход клея 2.5кг/м2). Плитку укладывать на высоту 15м ширину 15м.
- Существующий дверной проем закладывать силикатным кирпичом М100 на растворе М100.
- Перепланировка помещений медпункта не влияет на характеристики надежности и безопасности здания.

0103-РС-3107					
ООО "НАК"					
Изм.	Кол.	Лист	Н.Док.	Подп.	Дата
Разработал	Денисова	2	Д.С.		
Проверил	Чернышева				
Арматурно-радиаторный корпус.				Р	Лист
Ремонт медпункта в/о 12-15/А-В. Схема демонтажа. План на отм. +5.500.				Проектное управление ООО "Технопарк"	

№ФН	ЖБЖ	Р	ЖБЖ	ЖБЖ	ЖБЖ
Объект	Этаж	Комплекс	Этаж	Комплекс	Этаж



Экспликация полов					
Номер помещения	Тип пола	Схема пола или тип пола по серии	Данные элементов пола (наименование, толщина, основание и др.), мм	Площадь м2	
1 2 3 4 5 6	1		1-Керамогранит уральский цвет бежевый 600*600мм на клее ЕК 3000 толщ. 6мм (расход клея 4 кг/м2) 2-Сляжка Vetoni Fast толщ. 30мм (расход 16 кг/м2 на 1см толщины) 3-сух. бетонное основание	85,9	
7	2		1-Керамогранит уральский цвет бежевый 600*600мм на клее ЕК 3000 толщ. 6мм (расход клея 4 кг/м2) 2-Обмазочная гидроизоляция Mapelastic толщ. 2мм (расход 17 кг/м2 на 1мм толщины) 3-Сляжка Vetoni Fast толщ. 30мм (расход 16 кг/м2 на 1см толщины) 4-сух. бетонное основание	7	

- Общие данные см. РС-3106.
- Работы по устройству полов выполнять согласно требованиям СП 291330.2011 "Полы", а также СП 48.13330.2019, "Организация строительства".
- Работы по устройству полов выполнять после прокладки всех коммуникаций.
- Перед устройством полов поверхности основания должны быть очищены от грязи и мусора.
- Полы и стены душевой обработать составом Mapelastic толщиной 2мм.
- В помещении сан. узла выполнить гидроизоляцию пола составом Mapelastic толщиной 2мм. Гидроизоляции завести на стены на 30см.

0103-РС-3108					
ООО "НАК"					
Изм.	Кол.	Лист	И.Док.	Подп.	Дата
Разработал	Денисова	2	Д	Д	
Проверил	Чернышева	1	Ч	Ч	
Арматурно-радиаторный корпус.				Стадия	Лист
Ремонт медпункта в/о 12-15/А-В.				Р	
План полов. План подвесных потолков.				Проектное управление ООО "Технопарк"	

Создано

Взам. инв. №

Подп. и дата

Инв. №

28.11.14