

Согласовано			
Инв. N	пол.	Поп. и дата	Взам. инв. N

	957	PC		0030
N днч	жәшәт	Комплек	Заказ	Объект

Ведомость рабочих чертежей основного комплекта марки РС		
Лист	Наименование	Примечание
	<u>Замена въездных ворот</u>	
256	Общие данные. Ведомость объемов работ.	
257	Схема разборки сущ. конструкций. Фрагмент 1. Вид А, Вид Б.	
258	Узлы 1-4 , фундаменты Ф1..Ф2, блок фундаментных болтов Бф 1.	

ПРОЕКТ	
разработан в соответствии с нормами, правилами, инструкциями и государственными стандартами	
Главный инженер проекта	А.И. Морев

Ведомость объемов работ				
N п/п	Наименование работ	Ед.изм.	Кол-во	Примечания
1	Демонтаж егозы	кг	30	
2	Демонтаж забора из проф. листов	кг	300	
3	Демонтаж металлических ворот	м	1	
4	Демонтаж стоек	кг	319.2	
5	Механизированная разработка грунта в котлован с креплением стенок	м3	4.1	
	Доработка брунцию	м3	0.41	
6	Разборка фундаментов	м3	19	
7	Вывоз строй. мусора	м3	3.6	
8	Вывоз металла	м	165	
9	Обратная засыпка грунта	м3	2.4	
10	Устройство бетонных подготовок из бетона класса В7.5	м3	1.1	
11	Устройство ж/б монолитных фундаментов из бетона класса В15	м3	1.7	
	Арматура Ф8 А400	кг	29.2	
12	Закладные изделия:			
	Блок фундаментных болтов Бф 1	шт / кг	2 / 67.2	
	Болт 11М12*500	шт / кг	2 / 1	
13	Изготовление и монтаж стальных стоек из:			
	□ 100*100*4 С245	кг	38	
	t10 С245	кг	69.2	
	□ 200*200 L=3015	кг	179.4	
	t20 С245	кг	85	
14	Обетонка из бетона на мелкозернистом заполнителе	м3	0.5	
15	Устройство наружных въездных ворот фирмы "Алютекс" 5000*2800(н)	шт	1	

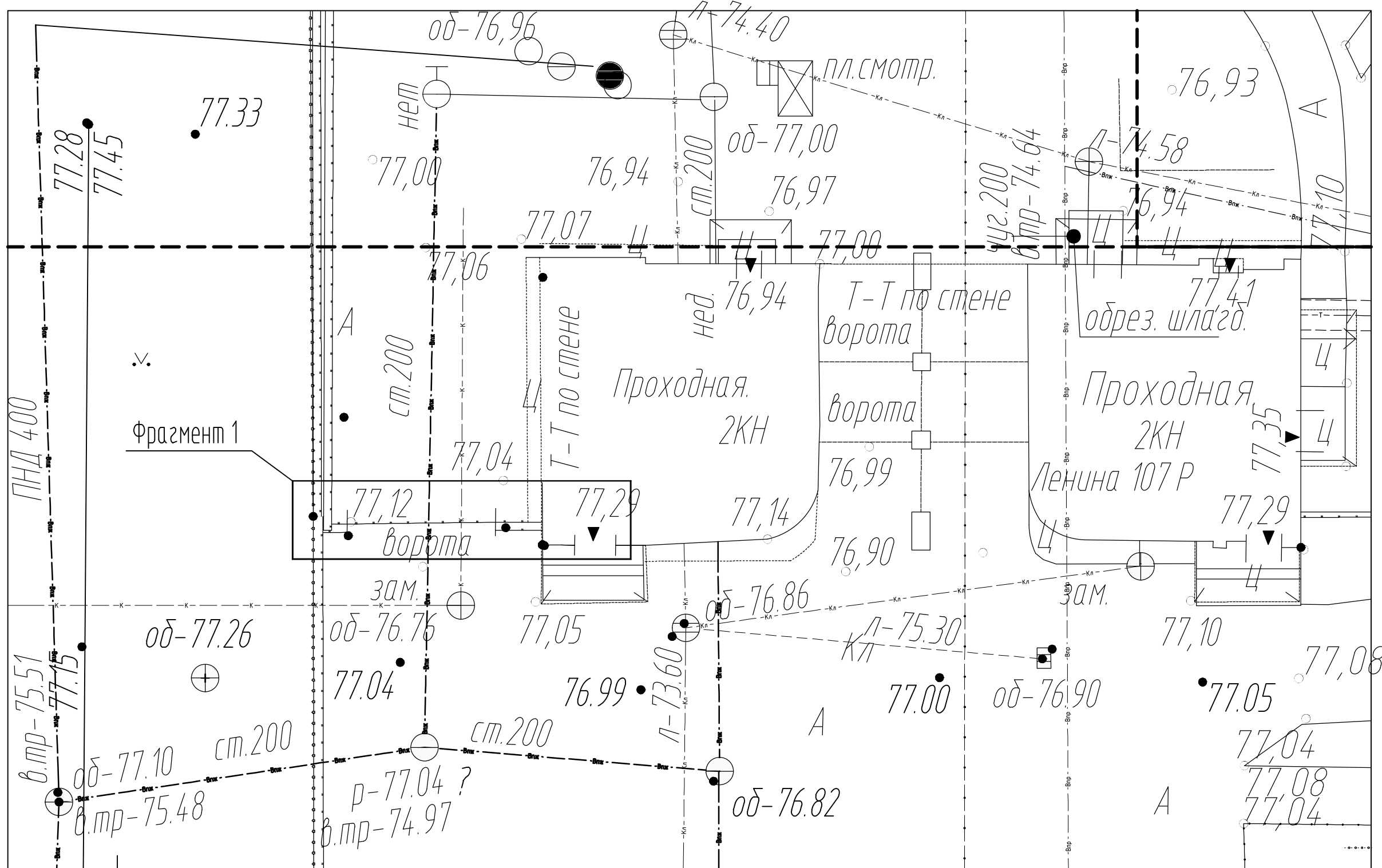
продолжение				
N п/п	Наименование работ	Ед.изм.	Кол-во	Примечания
16	Устройство фирменных заборных секций фирмы "Алютекс"	шт	2	
	Крепление секции:			
	└ 100*7 С245	кг	30.2	
	хим. анкер ВIT VESF	шт / л	5 / 6	
17	Окраска стальных конструкций пентофталевой эмалью ПФ115	кг	402	
	за 2 раза по грунтовке ГФ021			

Выборка стали по профилям			
N п/п	Профиль	Вес в кг	ГОСТ
		Марка стали	
		С245	
	└ 100*7	30.2	8509-72
	□ 200*200*5	179.4	30245-2012
	□ 100*100*4	38	30245-2012
	t10	69.2	19903-2015
	t20	85	19903-2015
	Всего	402	
1. Данный проект выполнен на основании задания от 16.10.2023			
2. Строительные работы производить в соответствии с требованиями СНиП 3.03.1-87 " Несущие и ограждающие конструкции " и СНиП 12-03-2001, 12-04-2002 ч.2 " Безопасность труда в строительстве".			

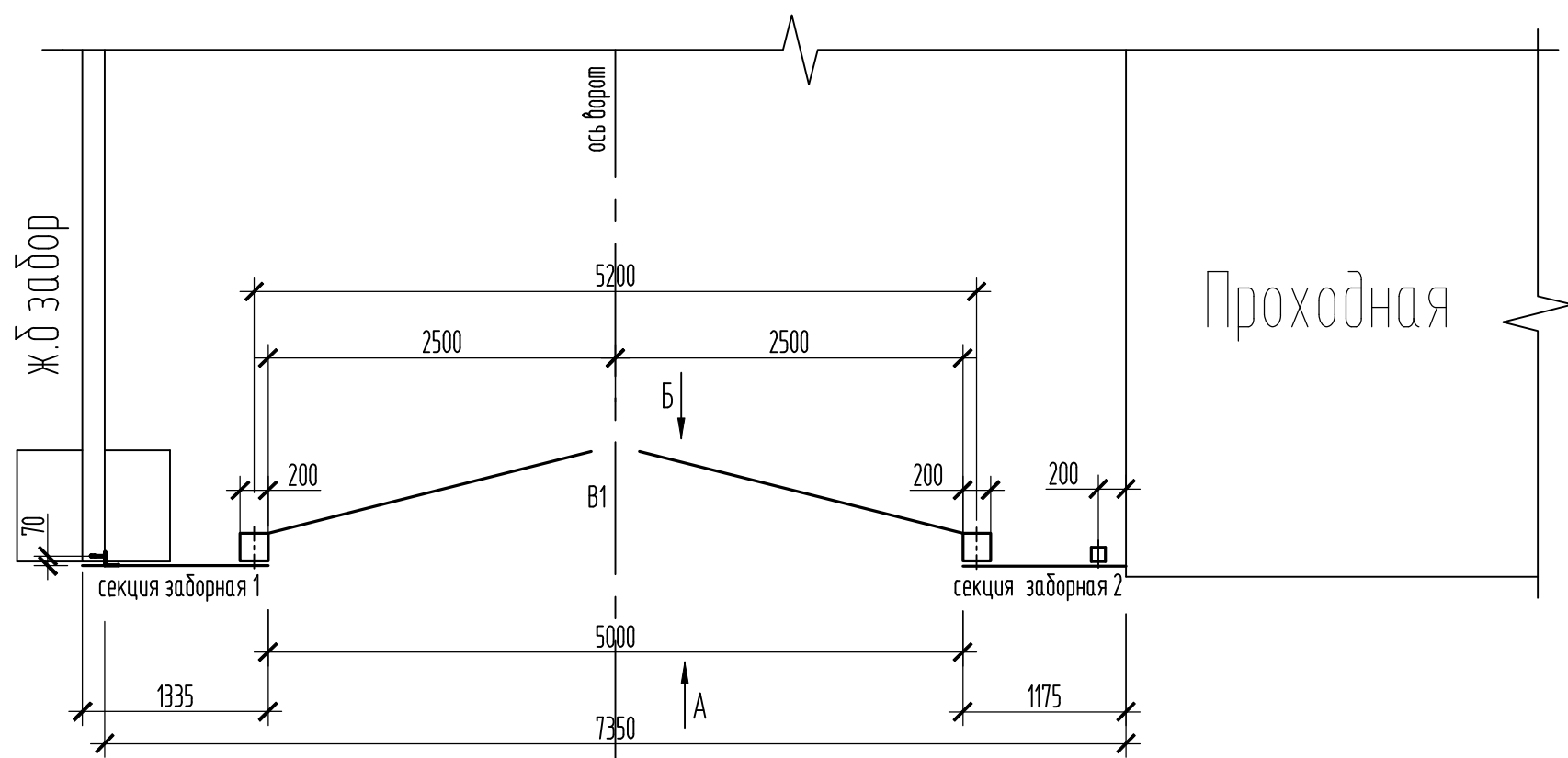
						0300-РС-256			
						АО "ГК" "Современные транспортные технологии"			
Изм.	Кол.уч	Лист	N док.	Подп.	Дата	Проходная №8	Стадия	Лист	Листов
Разработал	Денисова			Д	12.23		Р		
Проверил	Чернышева			Ч	12.23				
						Замена въездных ворот. Общие данные. Ведомость объемов работ.	Проектное управление ООО "Технопарк"		

Объект	Заказ	Комплект	Число	257
ИИ-8				

Элемент генплана



Фрагмент 1



Bud A

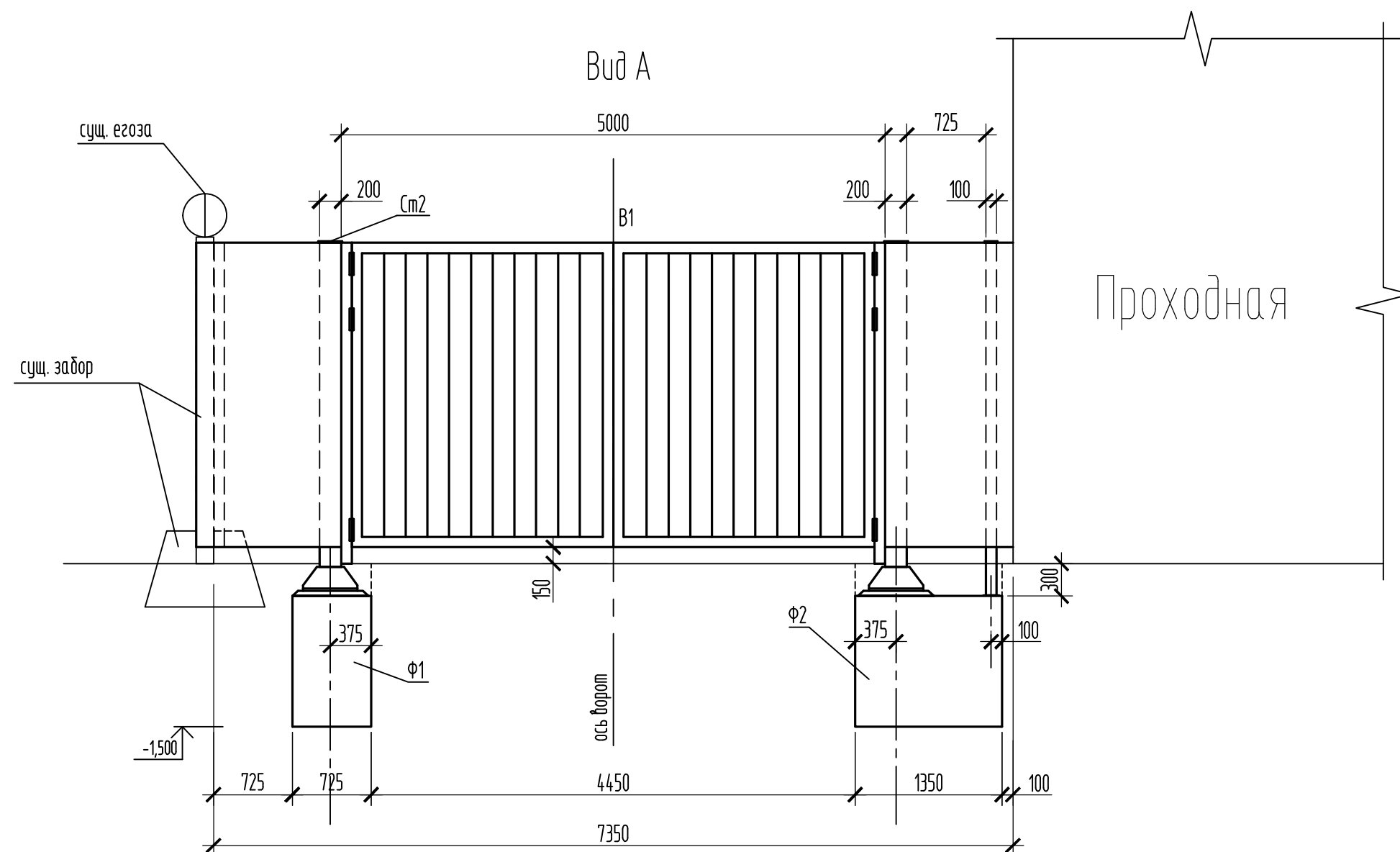
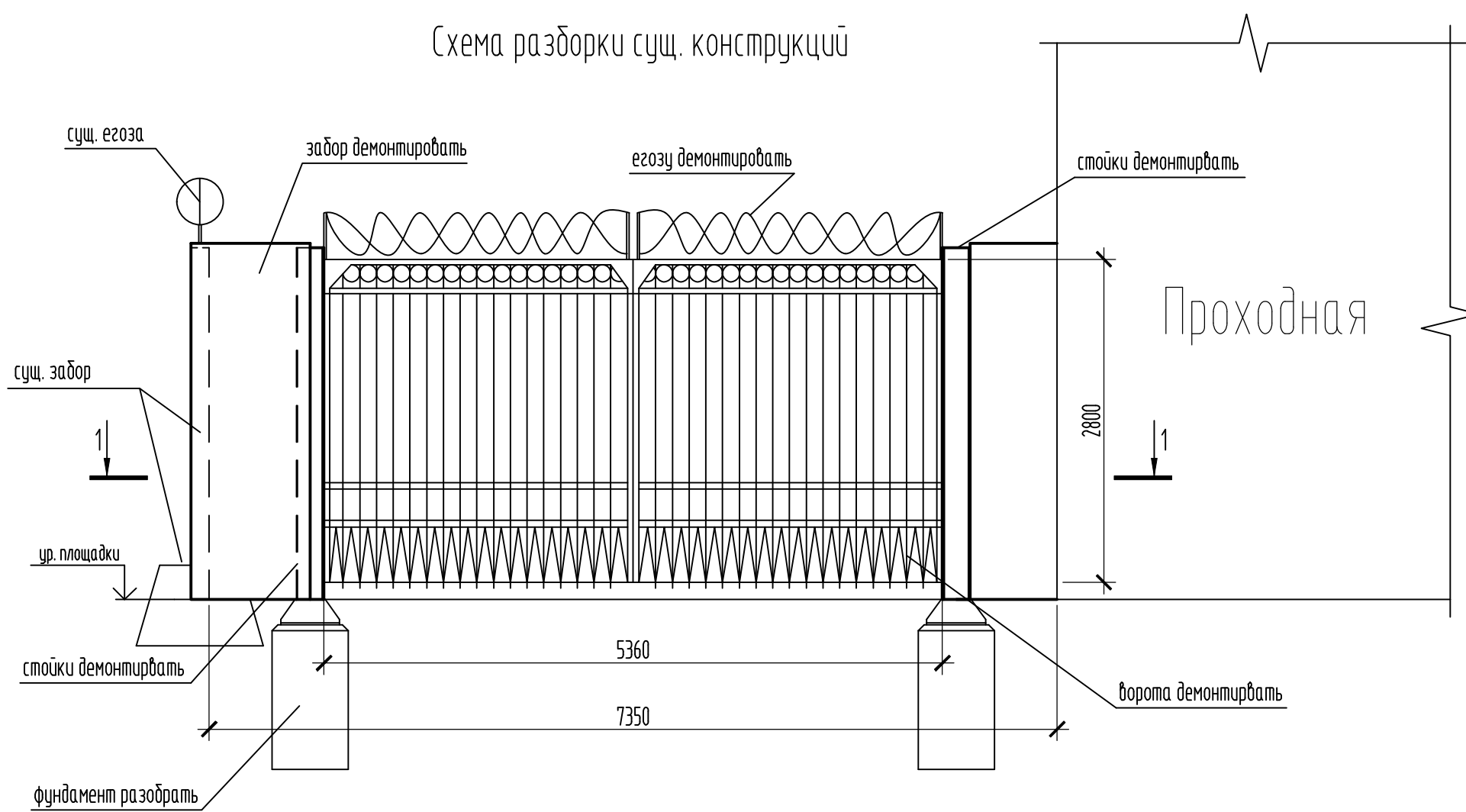
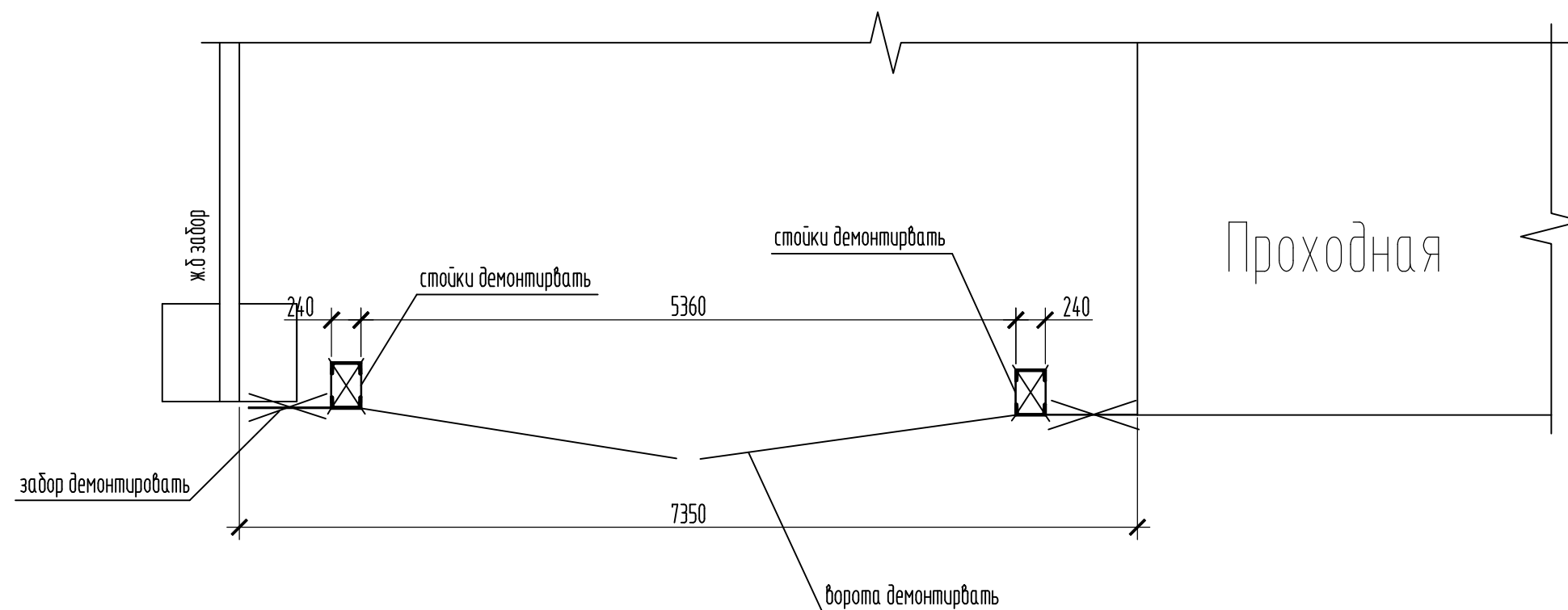


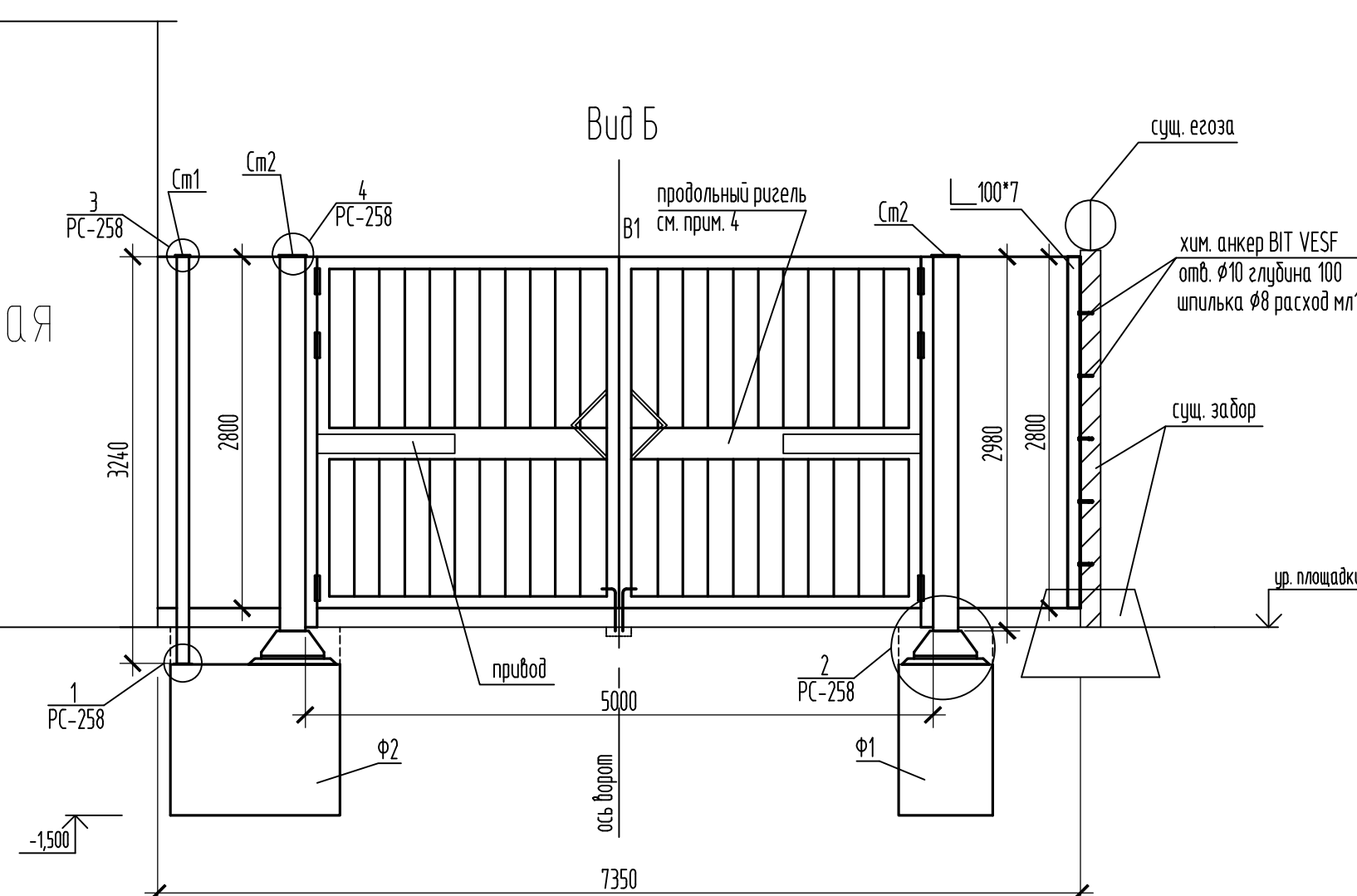
Схема разборки сущ. конструкцій



1-1



Вуд Б



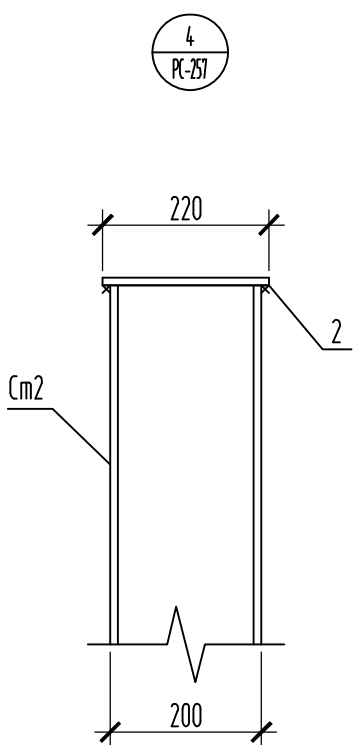
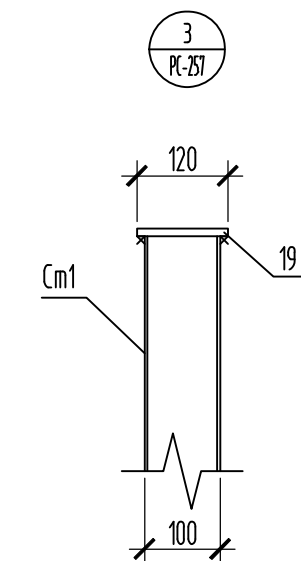
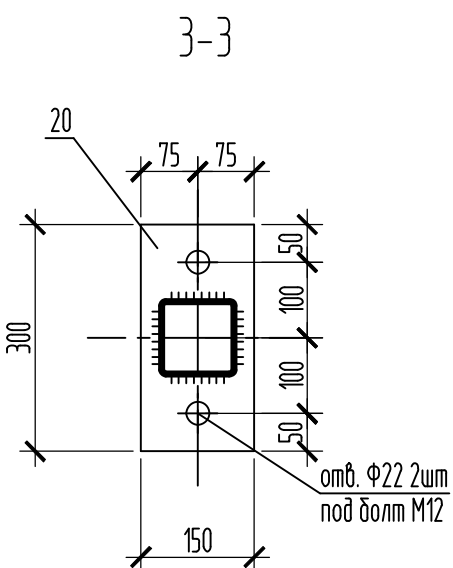
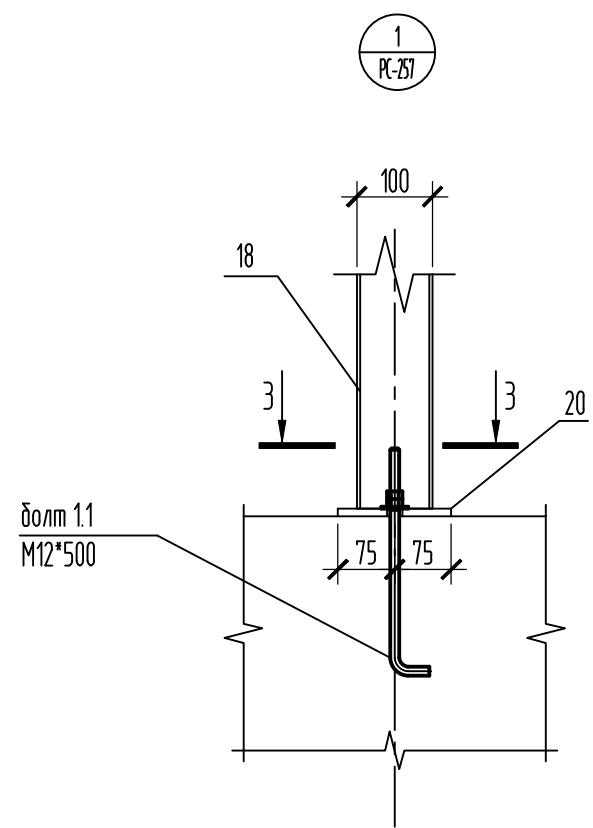
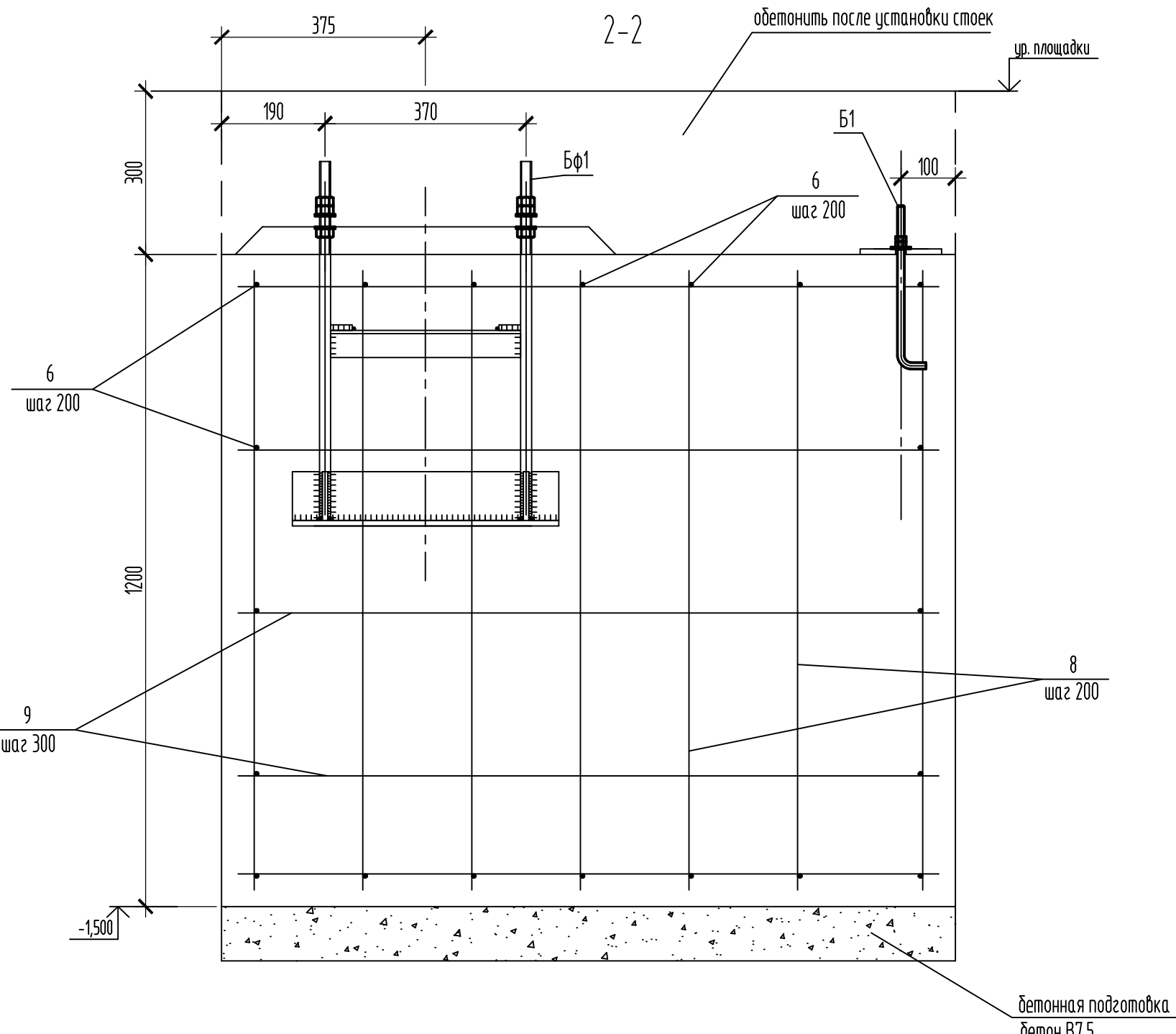
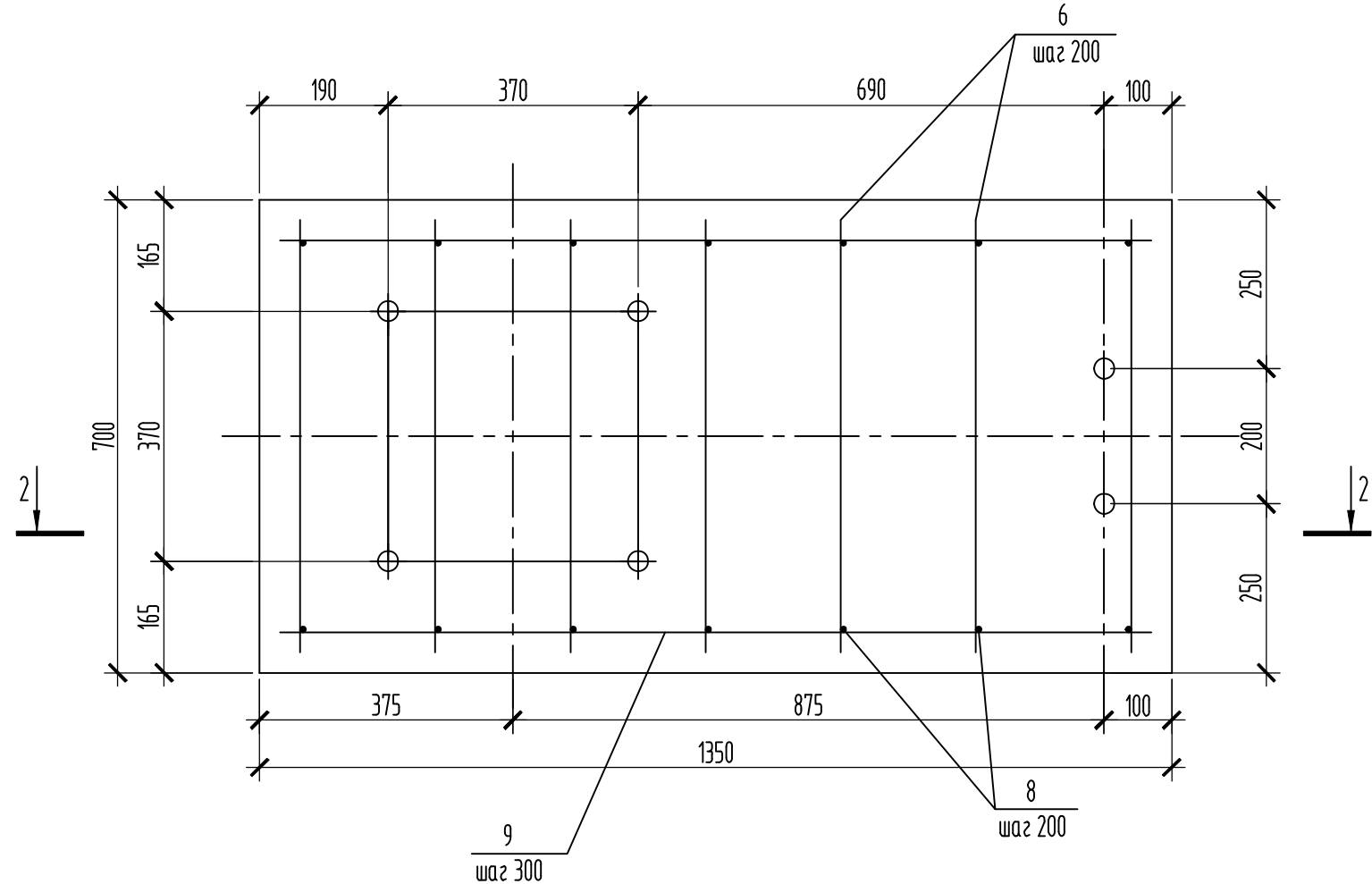
Спецификация					
Поз.	Обозначение	Наименование	Кол.	Масса ед.кг	Примечание
Ф1	РС-258	Фундамент Ф1	1		
Ф2	РС-258	Фундамент Ф2	1		
См1	РС-258	Стойка См1	1	47,2	
См2	РС-258	Стойка См2	2	162	324
В1	Ф "Алитекс"	Ворота распашные с приводом из сэндвич панелей серого цвета RAL 9006 5000*2835(h)	1		
	Ф "Алитекс"	Секция заборная 1 - сэндвич панели в алм. раме серого цвета RAL 9006 1335*2800(h)	1		размер уточнить при заказе
	Ф "Алитекс"	Секция заборная 2 - сэндвич панели в алм. раме серого цвета RAL 9006 1175*2800(h)	1		размер уточнить при заказе
		<u>Детали крепления:</u>			
		└ 100*7 L=2800	1	30,2	
	Ф. "Элемент"	хим. анкер ВП VESF	5		

1. Общие данные см. PC-256
2. Все стальные элементы окрасить эмалью ПФ-115 за 2 раза по грунтовке ГФ-021.
3. При заказе ворот учесть интенсивность открывания 70-80% (цикличность 100-200 эпизодов в сутки).
4. При заказе ворот заложить продольный ригель по центру ворот

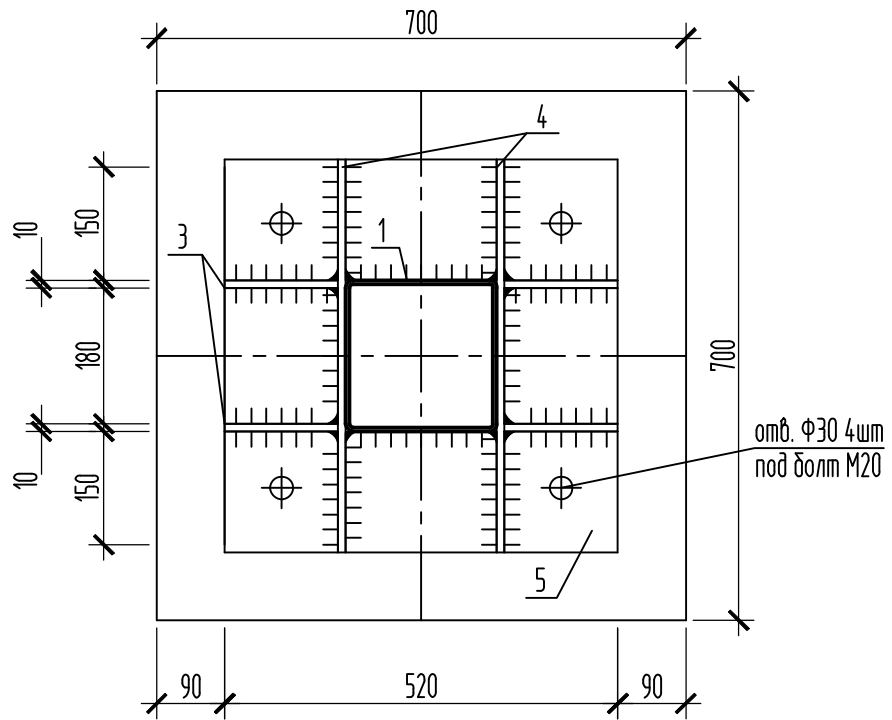
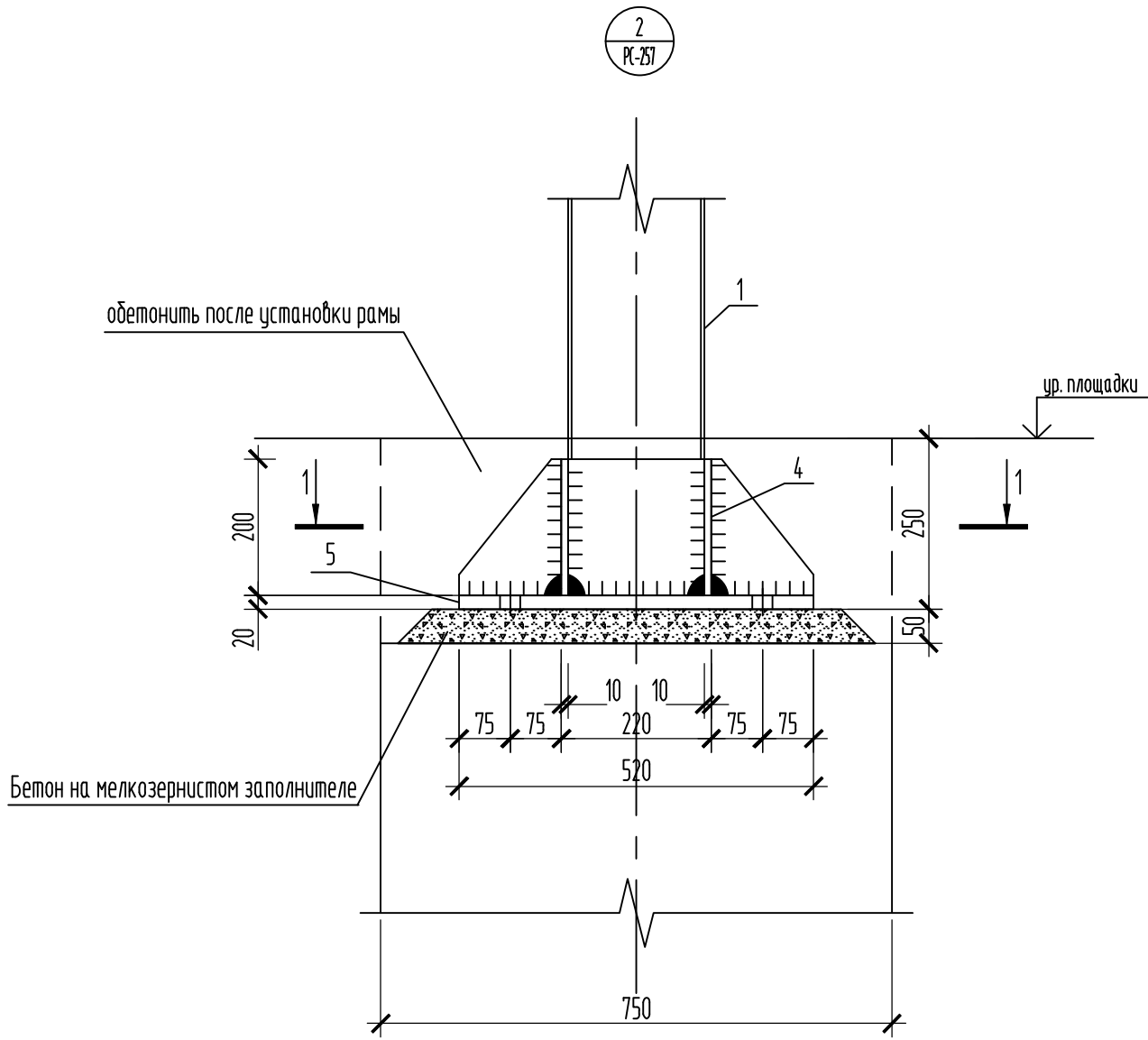
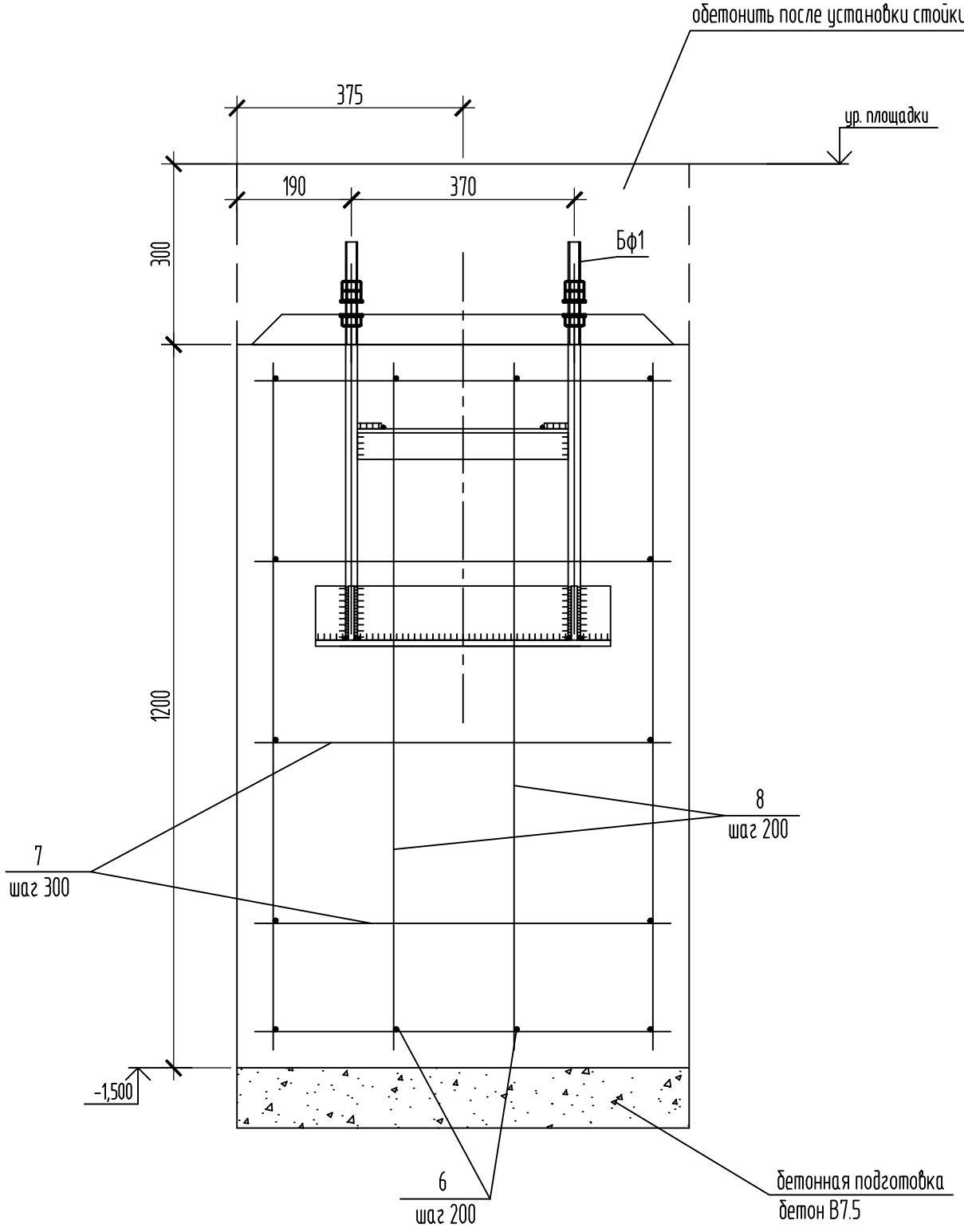
							0300-РС-257		
							АО "ГК" "Современные транспортные технологии"		
Изм.	Кол.	Лист	№ док.	Подп.	Дата	Проходная №8	Стация	Лист	Листов
Разработал		Денисова		<i>Д. Денисова</i>	12.23		Р		
Проверил		Чернышева		<i>Чернышева</i>	12.23				
						Замена бьезных ворот. Схема разработки сущ. конструкций. Фрагмент 1. Вид А, Вид Б.	Проектное управление ООО "Технопарк"		

	852	Р		0000
ИФФ	желез	швеллер	желез	Объем

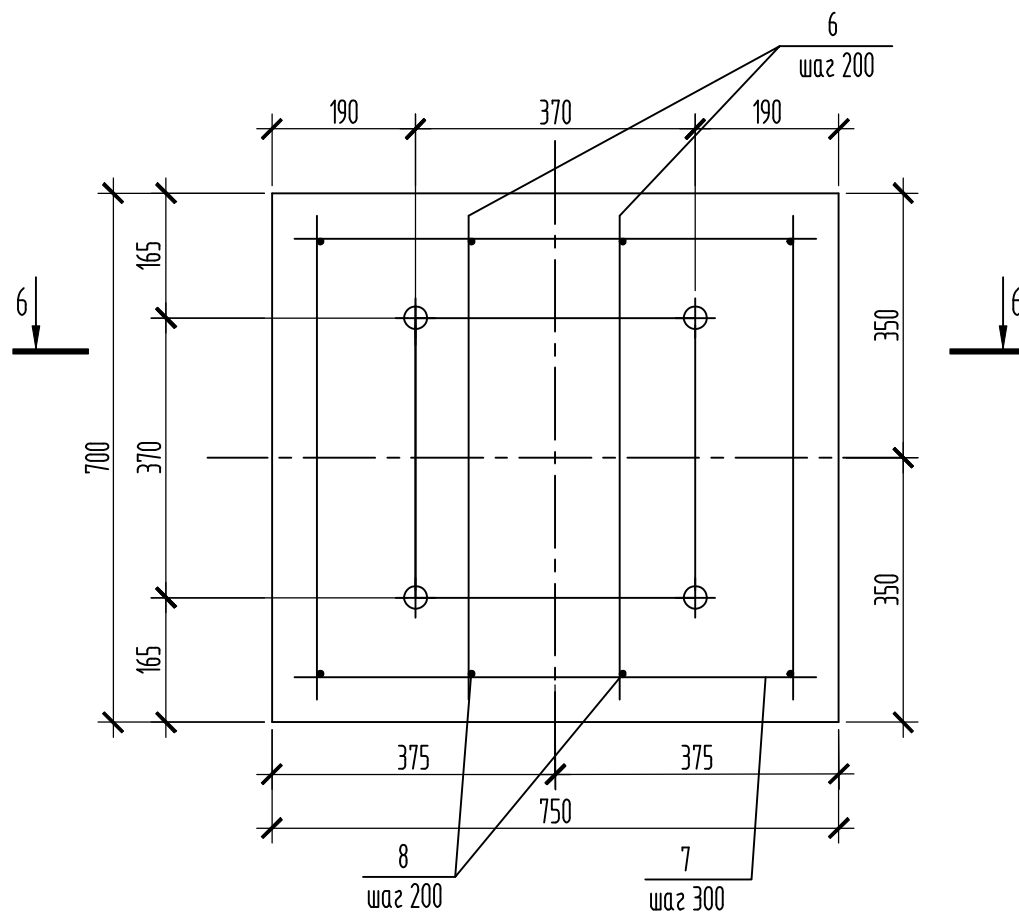
Фундамент Ф2



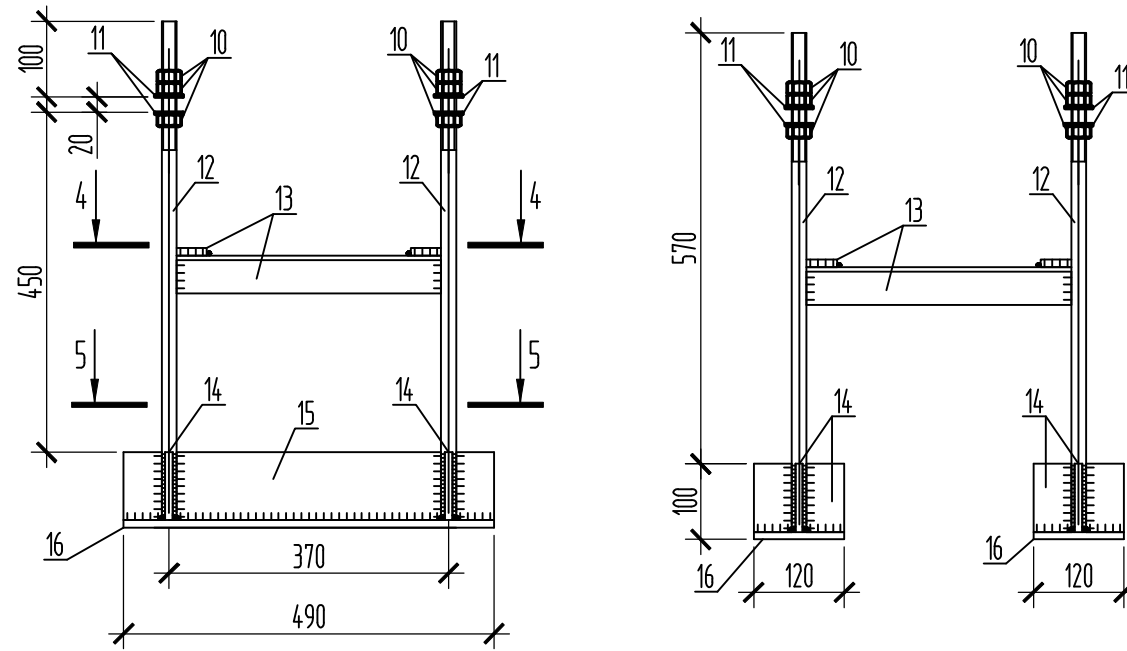
6-6



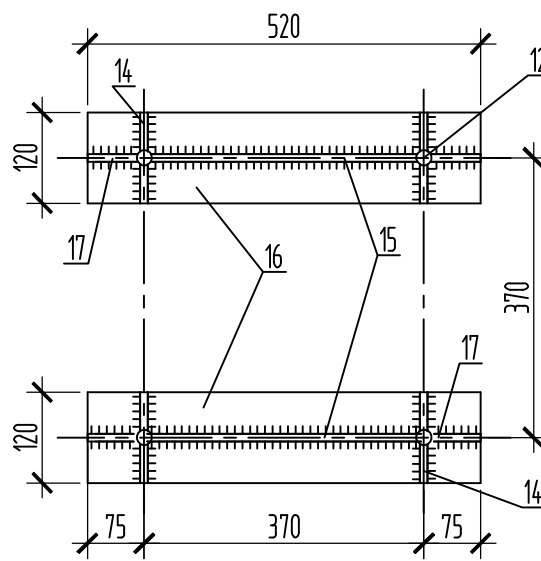
Фундамент Ф1



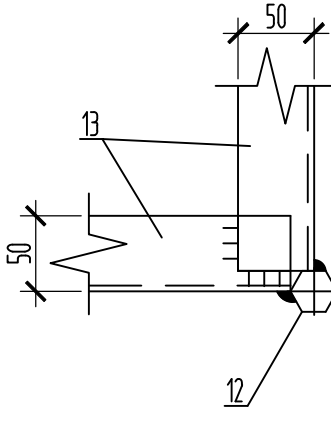
Блок фундаментных
болтов Бф 1



5-5



Деталь А



- Общие данные см. РС-256
- Соединение стальных конструкций производить на сварке.
- Все стальные элементы окрасить эмалью ПФ-115 до 2 раз по грунтовке ГФ-021.
- Защитный слой бетона для арматуры принять 30мм.

						0300-РС-258			
						АО "ГК" "Современные транспортные технологии"			
Изм.	Кол.	Лист	№ док	Подп.	Дата	Проходная №8	Стадия	Лист	Листов
Разработал		Денисова	2	Джу	12.23		Р		
Проверил		Чернышева		Чер	12.23	Замена въездных ворот. Узлы 1-4, фундаменты Ф1, Ф2, блок фундаментных болтов Бф 1	Проектное управление ООО "Технопарк"		