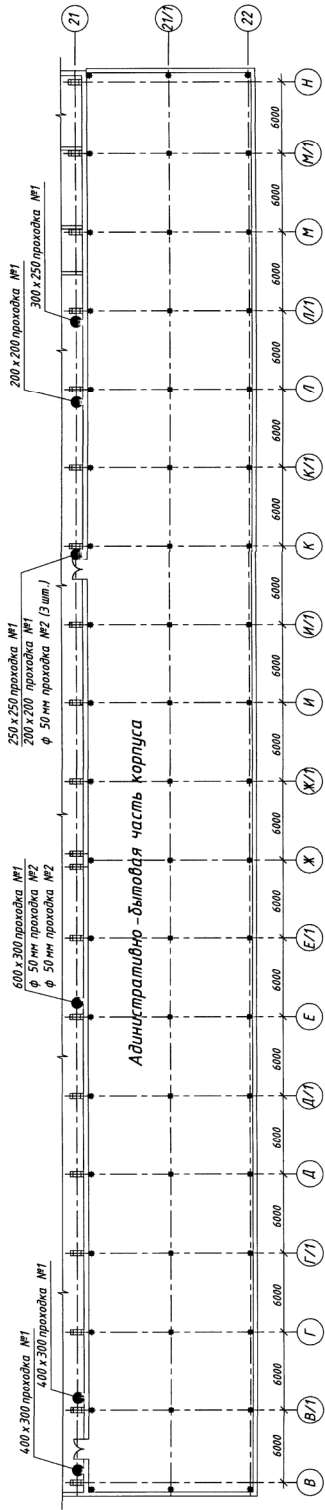


И.РМ	жмбн	шмшмш	сшсшс	шмшшш
ЕЕ	ИЕ	ЕЕЕ	ЕЕЕЕ	ЕЕЕЕЕ

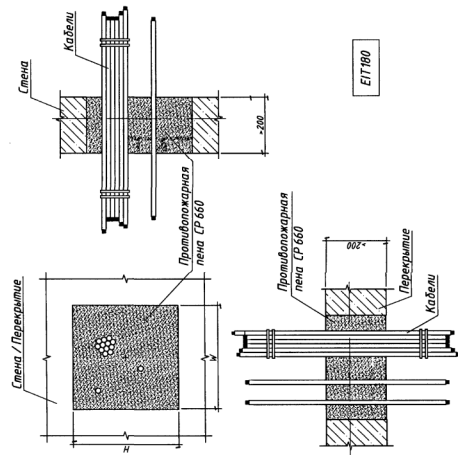
План на отн.+0.000 в/о 20-21/В-Н



Прокладка кабелей и пучков кабелей в стене / перекрытии с применением противопожарной пены СР 660

Прокладка кабелей в металлической гильзе или без гильзы стене / перекрытии с применением противопожарной пены СР 660

1



- Максимальные размеры отверстия (ММ) 600 х 600 мм.
- Заполнение отверстия противопожарной пеной СР 660 осуществляется на всю глубину прохода.
- Монтаж проходов вести в соответствии с Технологическим регламентом №118.

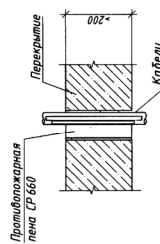
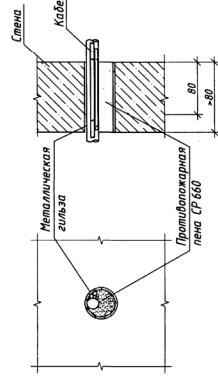
ПРОЕКТ

Разработчик в соответствии с нормами, правилами, инструкциями и государственными стандартами

Главный инженер проекта

Синельников С.А.

2



- Диаметр гильзы назначать исходя из условий заполнения ее кабелем не более 60% по площади.
- Заполнение отверстия противопожарной пеной СР 660 осуществляется на всю глубину прохода.
- Монтаж проходов вести в соответствии с Технологическим регламентом №118.

### ОБЩИЕ ДАННЫЕ

- Проект выполнен на основании задания ГИТА на установку сертифицированных кабелей в соответствии с требованиями Технического регламента Таможенного союза в "Единой системе измерений" на отмене -0.000 в/о 21-22/В-Н. (рег. ГИТА №9 от 08.08.21).
- Данный проект предусматривает:
  - установку сертифицированных кабелей проходов в местах прохода экз. кабельной продукции через противопожарные преграды
  - установку противопожарной пены СР 660
  - установку противопожарной пены СР 660
  - установку противопожарной пены СР 660
- Кабельные разработки выполняются в устье с бетоноарматурой, проарматурой с защитным слоем бетона толщиной 100 мм от кабеля до арматуры, при этом расстояние между кабелями не менее 100 мм.
- В проекте, в электроустановках 0,4/0,23 кВ предусмотрены меры электробезопасности для защиты людей от поражения электрическим током как в нормальном режиме работы (защита при прямом прикосновении), так и при повреждении изоляции (защита при косвенном прикосновении) в соответствии с п. 1.7 ПУЭ 7 изд.
- При проведении работ по устройству кабельных проходов, монтажу организации должна обеспечиваться безопасность работ, соблюдение требований пожарной безопасности, целостности строительных конструкций (стен, перегородок и межэтажных перекрытий).

№	Обозначение или тип изделия	Наименование	Кол.	Примечание
1	СР 660	Термостойкая противопожарная пена СР 660	53	Ф. "МЛТ"
2	НПС 500-А 22	Специализированный дозатор	1	Ф. "МЛТ"

0356-ЭМ-133

"Группа ГАЗ" г.Н.Новгород

Дир. ГИТА	Лист	Лист	Лист
Инженер	Инженер	Инженер	Инженер
Разработчик	Разработчик	Разработчик	Разработчик
Проверщик	Проверщик	Проверщик	Проверщик
Утверждающий	Утверждающий	Утверждающий	Утверждающий

К проекту работ по установке кабелей в соответствии с требованиями Технического регламента Таможенного союза в "Единой системе измерений" на отмене -0.000 в/о 21-22/В-Н. (рег. ГИТА №9 от 08.08.21).