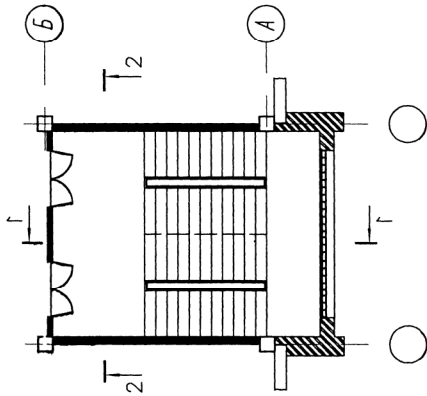
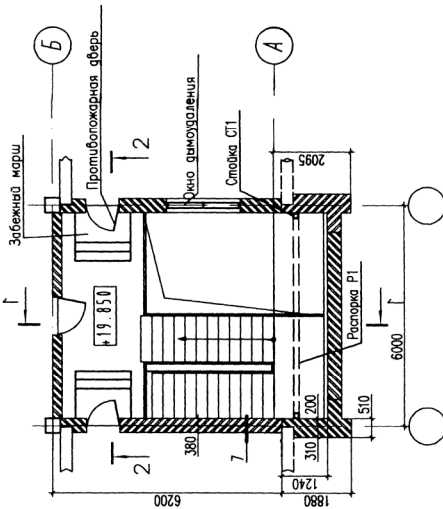


План лестничной  
клетки



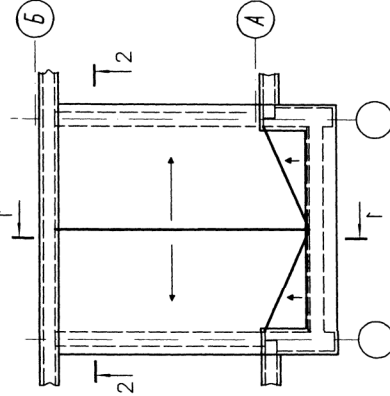
План лестничной

клетки от м. 19,850

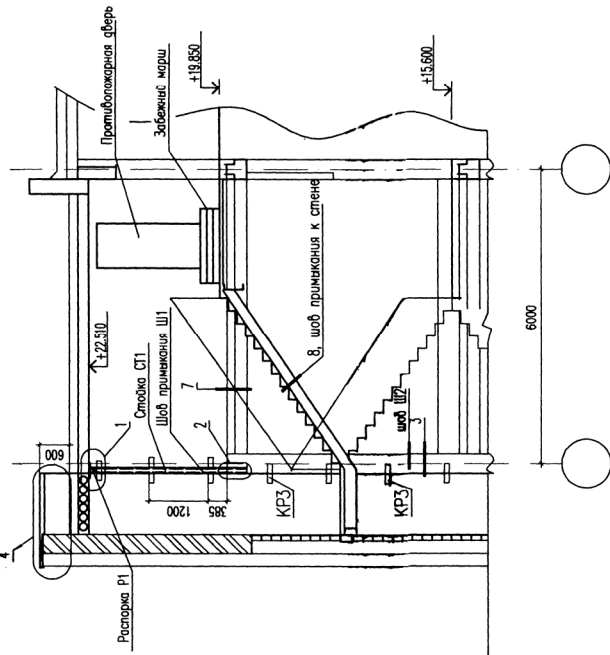


План кровли

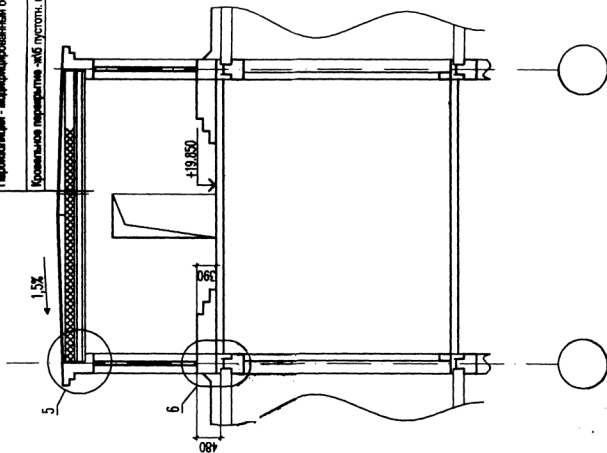
лестничной клетки



1-1



Верхний слой кровельного пирога Техноэласт ЭПТ	- 4,2 мм.
Нижний слой кровельного пирога Техноэласт ЭПТ	- 3,5 мм.
Ступенчатый утеплитель ТЕХНОНИКОЛЬ NUT не менее 1,0 мм.	
Слой из ЦПС М150 - 30 - 75 мм (средняя зен. 53 мм).	
Защита утеплителя - модифицированный битумный материал	
Теплоизоляция - ПУФ 200	- 180 мм (60x3).
Пароизоляция - модифицированный битумный материал	
Кровельное покрытие «вб. пустот. плита»	
Битумоэласт ТПТ	- 2,5 мм.



1. Общие данные см. лист 0118-РС-341
  2. Ремонт и усиление внутри лест. кл-ки см. РС-343.
  3. Предохранение по беру вазора на кровлю см. РС-344.
  4. Фосад и отрезные элементы см. РС-345.
  5. Швы Ш1, Ш2 и отрезной участок являются решениями по ремонту отдельных мест лестничной клетки имеющих выраженные трещины. Прочие участки подлежат ремонту по дефектной ведомости архитектурно-инженерного подразделения.
- Зона класки в беру вазора на кровлю принята из-за наличия трещин по класке и отслоения наружной поверхности класки.

Марка	Обозначение	Наименование	Кол.	Масса	Примечание
СП	0118-РС-343	Стойка СП	2	66,5	
РП	0118-РС-343	Распорка РП	1	92	
КР1	0118-РС-343	Крепление бруса руста КР1	3	1,3	
КР2	0118-РС-343	Крепление стержня к стене выше кровли КР2	6	4,2	
КР3	0118-РС-343	Крепление стержня к колонне КР3	38	1,3	
Ш1	0118-РС-343	Шов Ш1; прижимание класки к колонне	52	метра	
Ш2	0118-РС-343	Шов Ш2; прижимание панелей к колонне	38,4	метра	
РП1	0118-РС-343	Руст РП1	5,6	метра	
0118-РС-343	Отдельный внутренний участок см. уз. 3		8,84	м <sup>2</sup>	4,42х2,42
0118-РС-344	Класс от отк. 22,510 до 23,560.		62	м <sup>3</sup>	
0118-РС-344	Кровля вазора на кровлю:		41	м <sup>2</sup>	
0118-РС-344	Крепления класки между собой по детали "Д"		2	места	
0118-РС-344	Параллельный узел "Г"		6,6	метра	
0118-РС-344	Деталь параллельного "Г"		2,5	метра	
0118-РС-344	Соб с кровли по узлу "5"		12	метров	
0118-РС-344	Прижимание к кровле у фуре по узлу "6"		2	места	
0118-РС-344	Прижимание к кровле по узлу "7"		11	метров	
0118-РС-345	Оптимизирование фасада :		172	м <sup>2</sup>	

0118 - РС - 342

000 "Амизвод 713"

Корпус "УММ" 45К

Детальная смета

Ремонт и усиление. Плиты. Параллели.

Проектное изображение

Итого 713"

Формат А2

20.10.2016

Согласовано:

Итого 713"