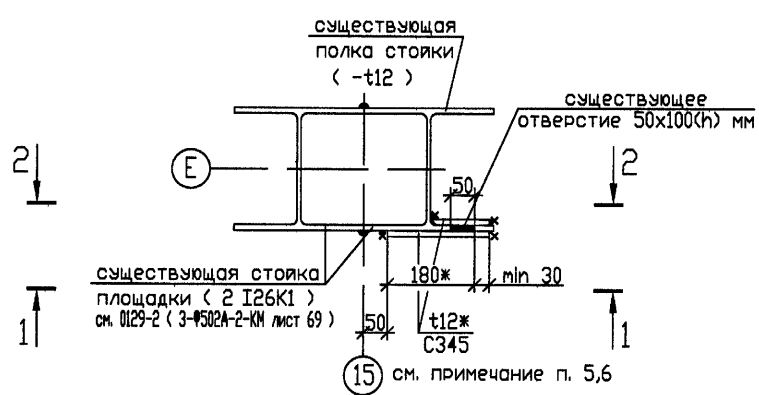
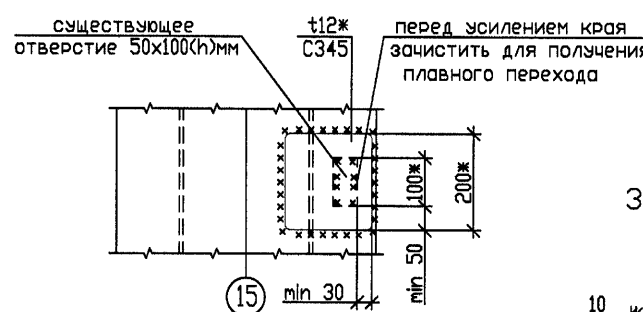


9
АС-142

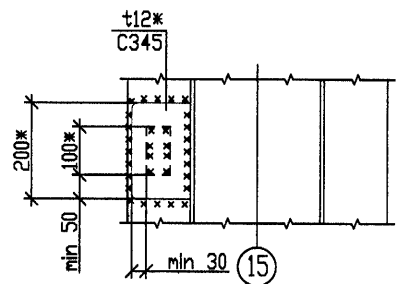
дефект 140



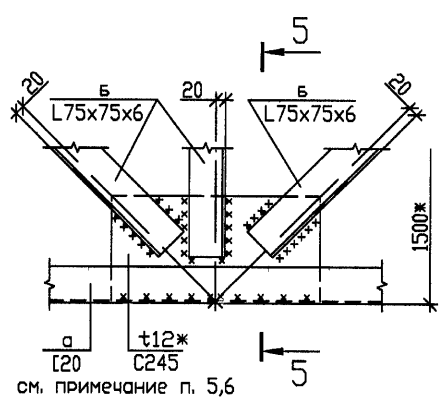
1-1



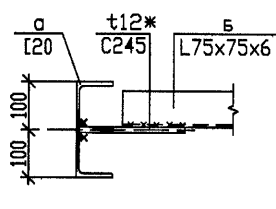
2-2



11
АС-142

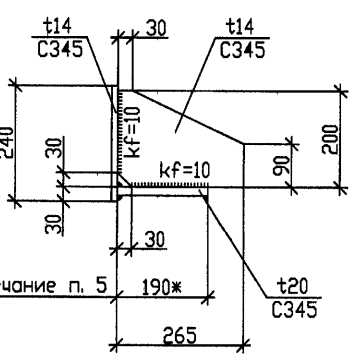


5-5

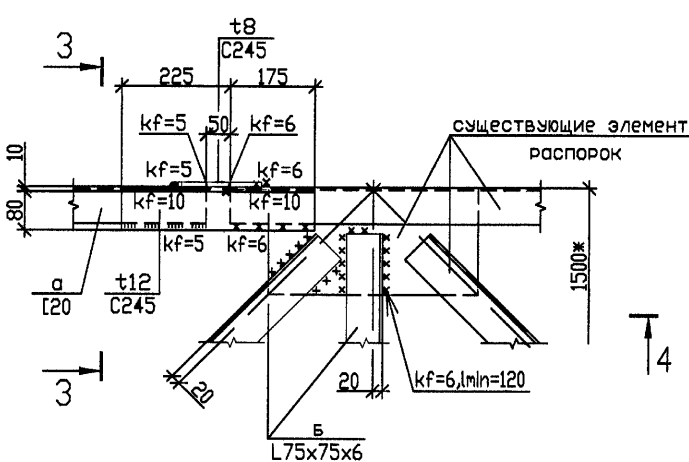


см. примечание п. 5

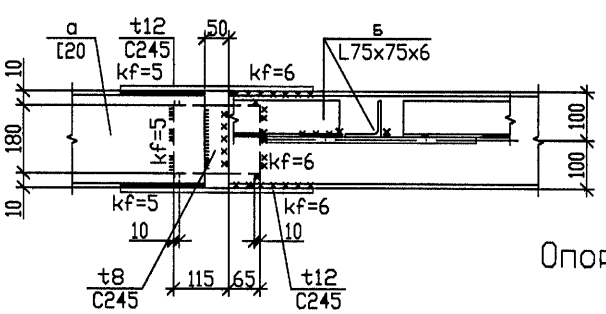
9-9



10
АС-142

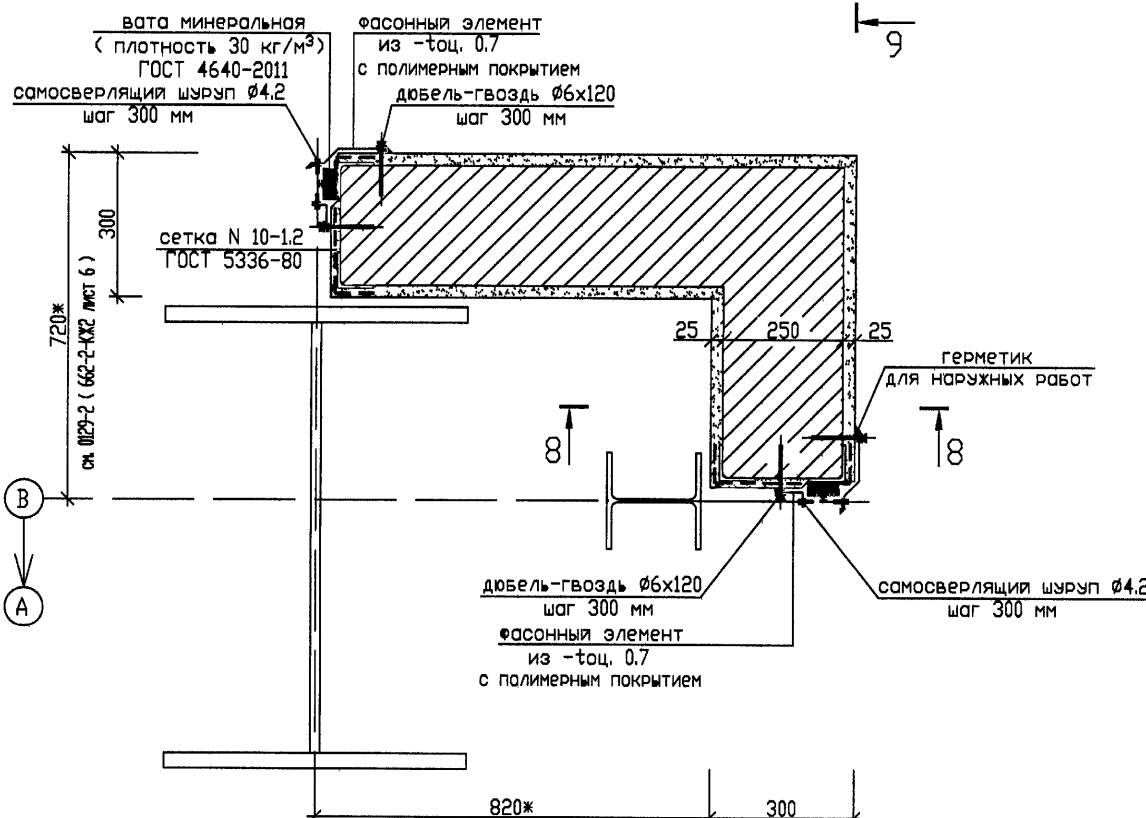


4-4



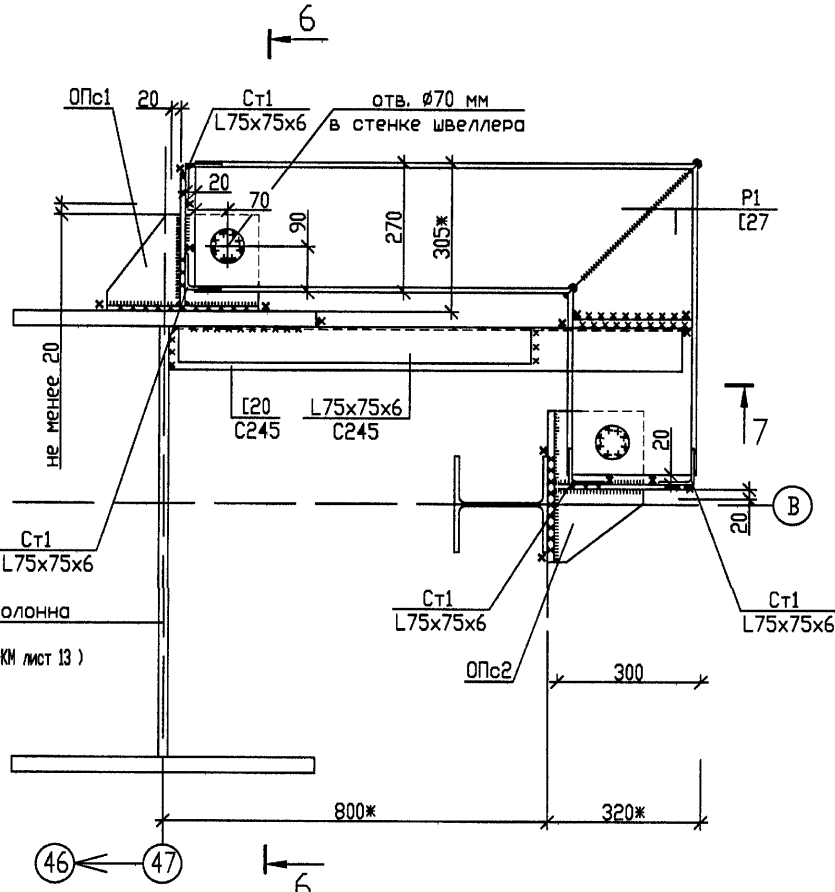
Опорный столик ОПс1

13
АС-142

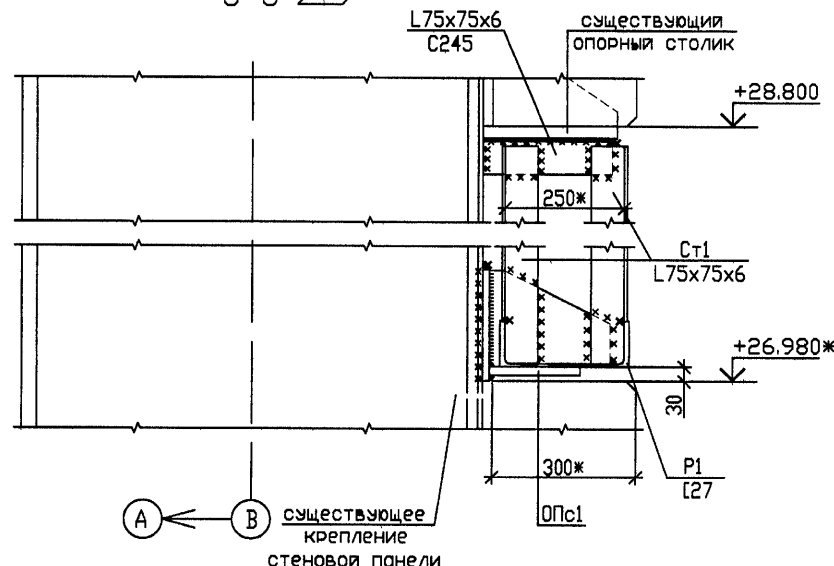


46

12
АС-142

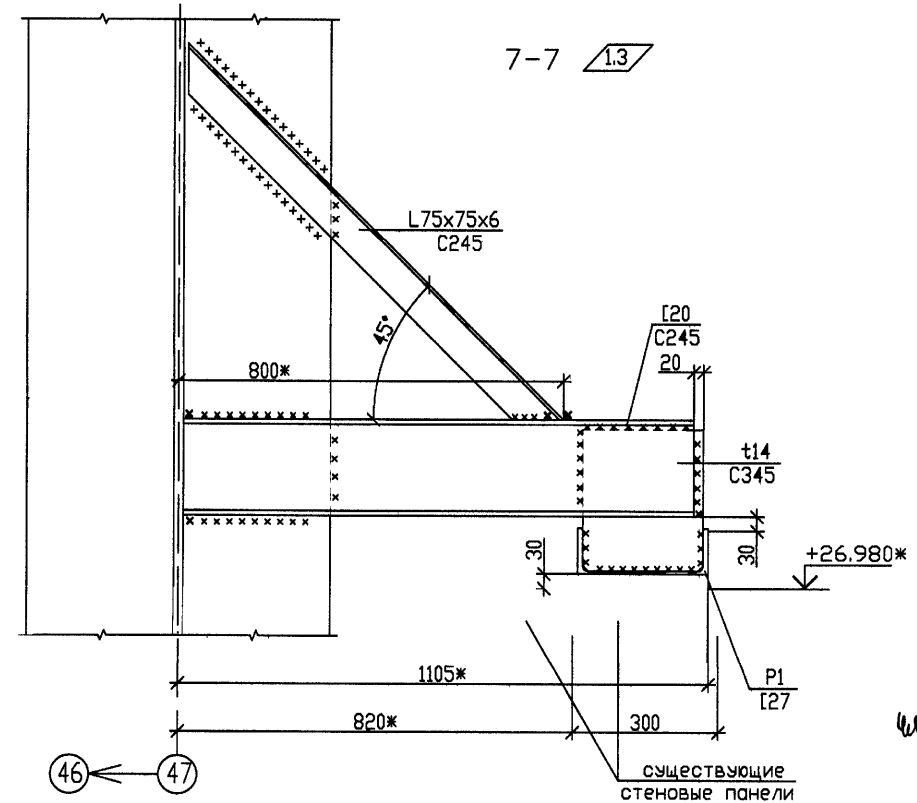


6-6



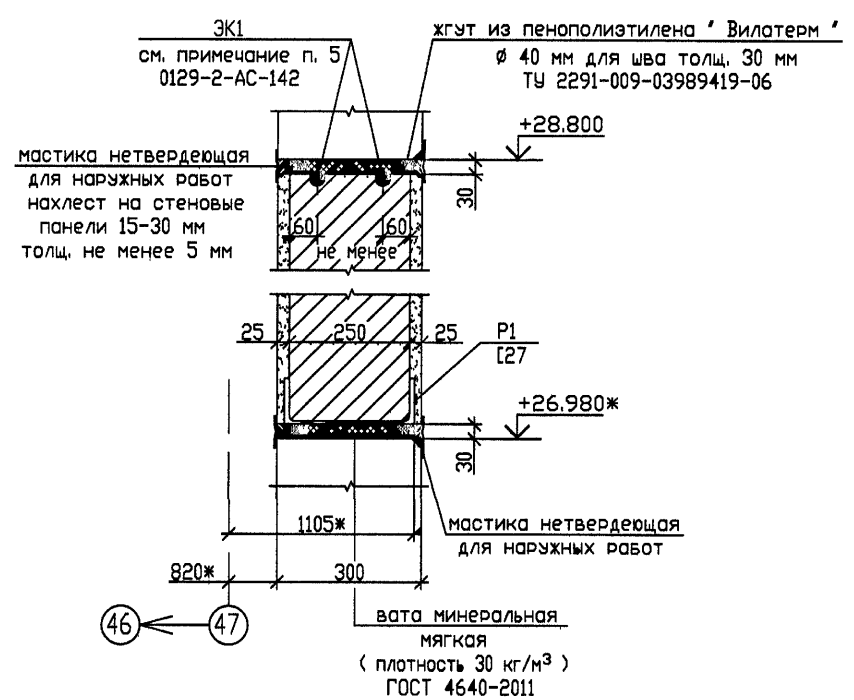
46

7-7



46

8-8



1. Общие данные см. АС-141.
2. Ведомость объемов работ см. АС-146.
3. Поверхность существующих металлических конструкций в местах установки элементов усиления очистить от ржавчины, грязи, пыли, масел, жировых пятен, старой краски.
4. Работы по усилению выполнять при наименьших нагрузках (ветровой, снеговой, крановой и полезной).
5. Изготовление деталей для ремонта и опорного столика ОПс1 выполнять только после обмеров существующих конструкций.
6. Толщины деталей применяемые для ремонта должны быть не меньше толщин существующих элементов, подлежащих ремонту.
7. Размеры и сечения элементов со знаком 'ж' уточнить по месту.
8. Металлические изделия окрасить пентафталевой эмалью ПФ-115 (ГОСТ 6465-76) за два раза по грунтовке ГФ-021 (ГОСТ 25129-82) в два слоя.

0129-2-АС-145			
Группа ГАЗ "г. Нижний Новгород"			
ООО "Автозавод ГАЗ"			
Изм.	Лист	Лист	Лист
Инженер	Рыкова	Лист	Лист
Проверил	Чернышева	Лист	Лист
Нач. отд.	Чернышева	Лист	Лист
Ремонт существующих конструкций в осн. А-К/15-47 на отн. 0,000		Проектное управление	
Узлы 9.13 к схеме расположения конструкций, подлежащих ремонту.		ООО "Технопарк"	