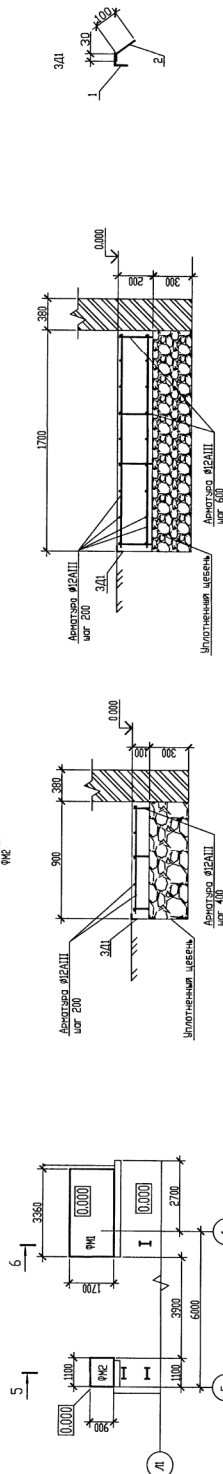
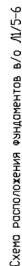


Марка поз	Обозначение	Наименование	Кол.	Масса ед., кг	Примечание
1	100PН4N	Ворота промышленные тахомерные секционные (84M350000) с электроприводом	1		Дан паспорт завода
		Ремонтное тахомерное с приводом Э-120MKT			
		с комплектной 50M35000			
a	ГОСТ 38245-80E2	□ 16M4 C245	117	2392	
1	ГОСТ 19983-74	-64200 1530E C225	2	264	53
2	ГОСТ 19983-74	-64200 1530E C225	2	23	46
		Шпилька оцинк. М10х100			
		с оцинк. шайбами и гайками	2		Дан паспорт завода по месту
		Хит оцинк. ЕВ 40M5C	10		
		Рычаг электр. ВМ			
		Ан-ра #12AIII	129		
		Бетон кл. В15	11		
		Закладная 3Д1	23		
3Д1			23		
		Закладная 3Д1	23		
		Закладная 3Д1	23		
		Ан-ра #12AIII	12		
		Бетон кл. В15	11		
		Закладная 3Д1	23		
3Д1			23		
		3Д1 (1м)	41		
1	ГОСТ 8509-93	Г 50M5 1=100 C225	1	38	
2		Ан-ра #6AIII 1=130	5	805	
	● Model	схема И-Flan	1	25	
		панель монтажная	1/38	1	

Схема расположения ворот в/о 5-6/Л1



1. Проект выполнен на основании задания №36 от 21.11.23
2. Строительные работы производились в соответствии с требованиями СП 70.13339.2012 "Несущие и ограждающие конструкции" и СП 12-135-2003 "Безопасность труда"
3. Треования к воротам см. ГОСТ 31174-2003 "Ворота металлические. Общие технические условия."
4. Данная чертёж снят с учётом совместно с 026-А/Р-94.
5. Подключение электропитания воротами и приводам безопасности выполнять в соответствии с 026-А/Р-94.

ВЫСШИЙ ШКОЛЫ ИСКУССТВ.

[illegible]

11. Фундамент заливается на уплотненном щебнем гравите. Для уплотнения на грунт насыпается слой песка со степенью уплотнения не менее 95%.

[illegible]