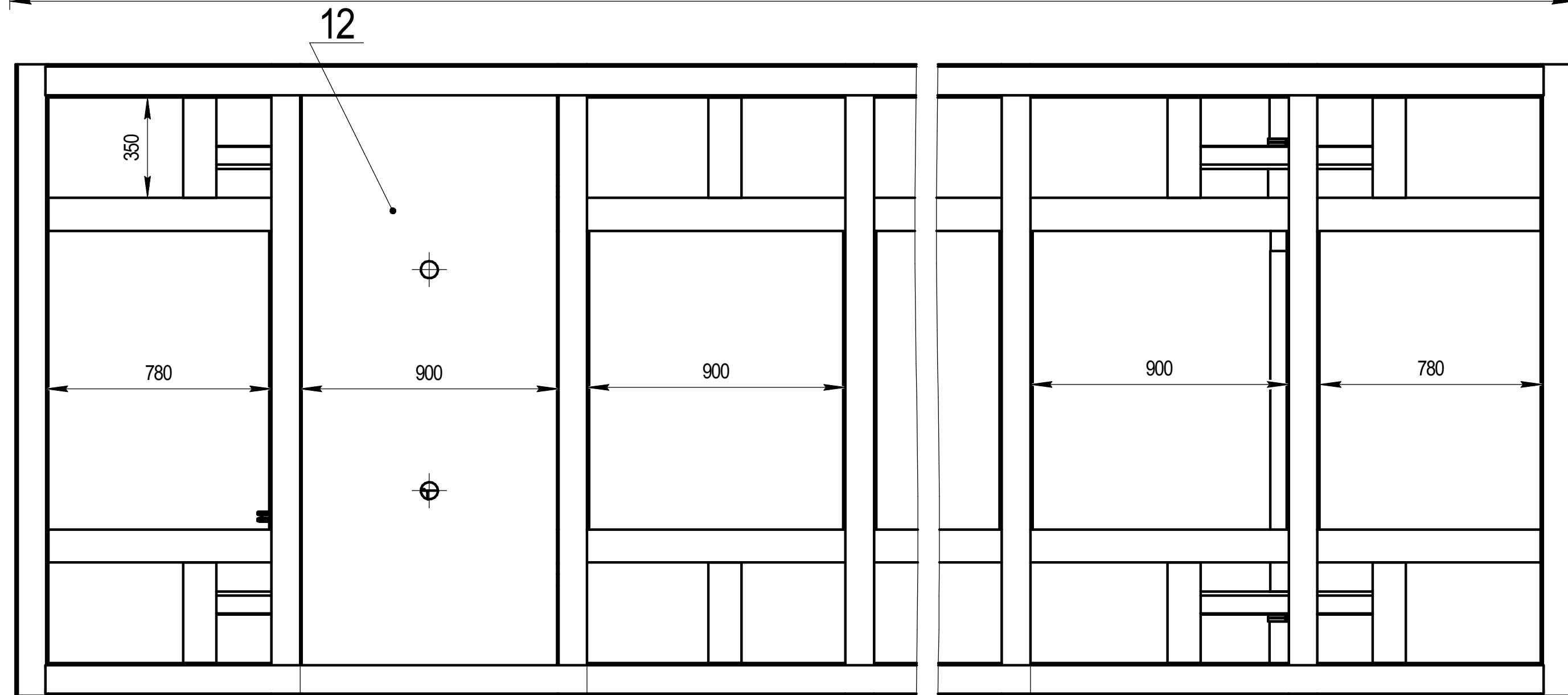
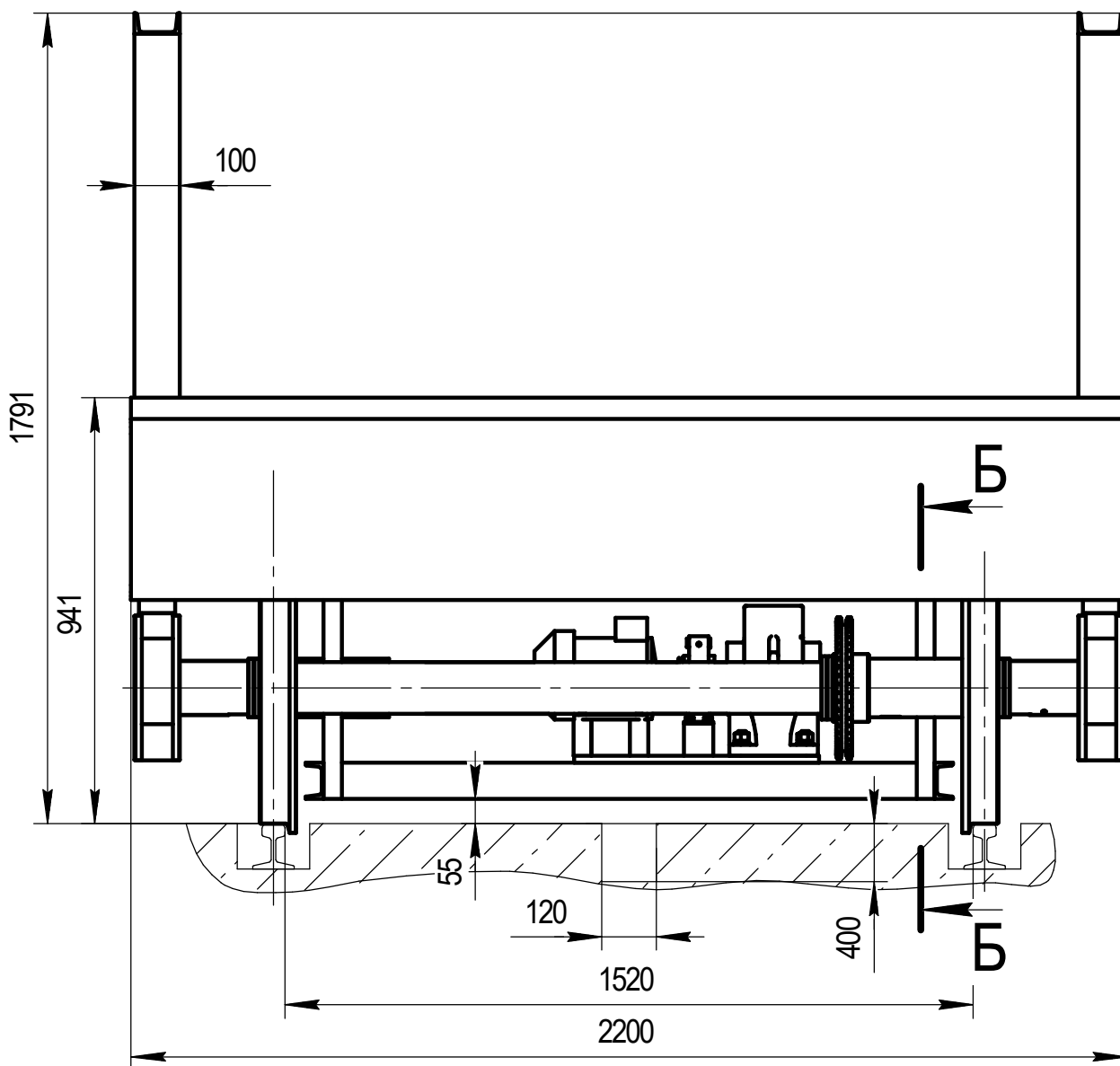
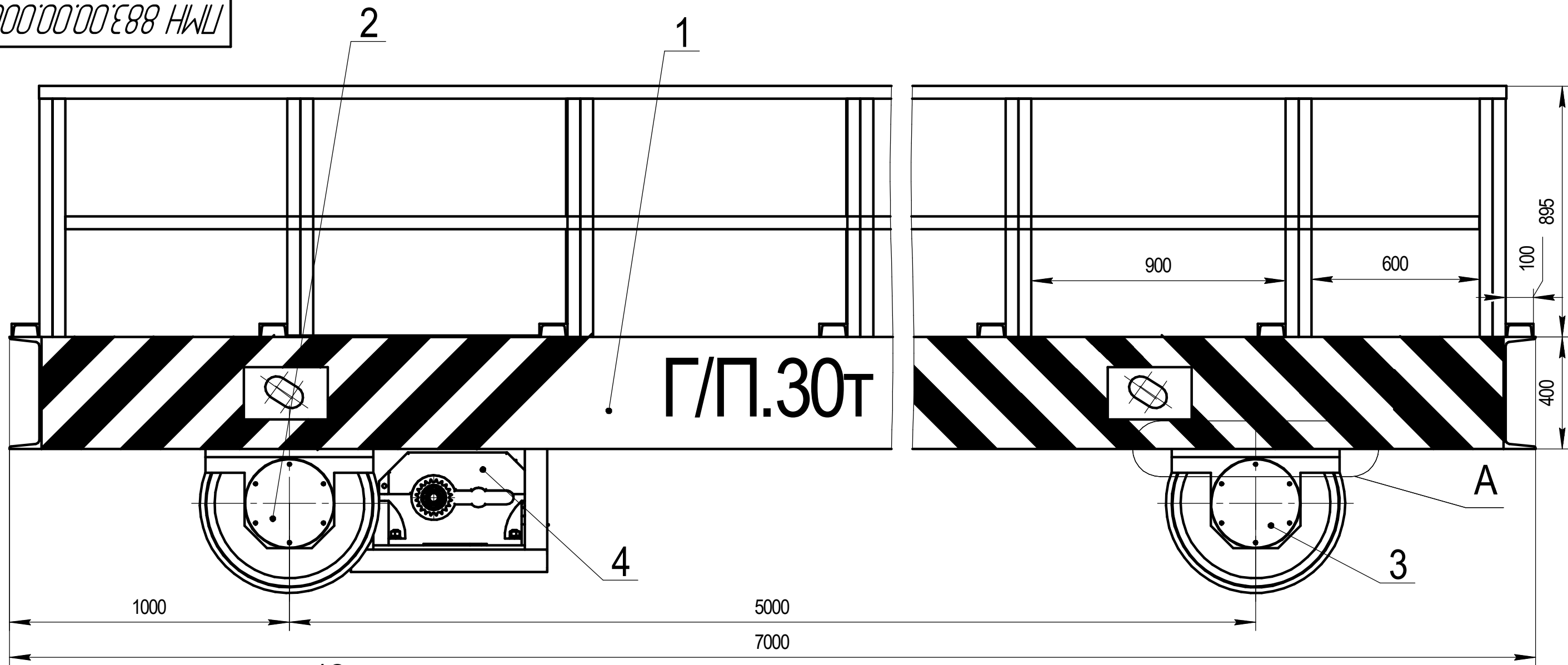


93 000'00'00'888 HMLI



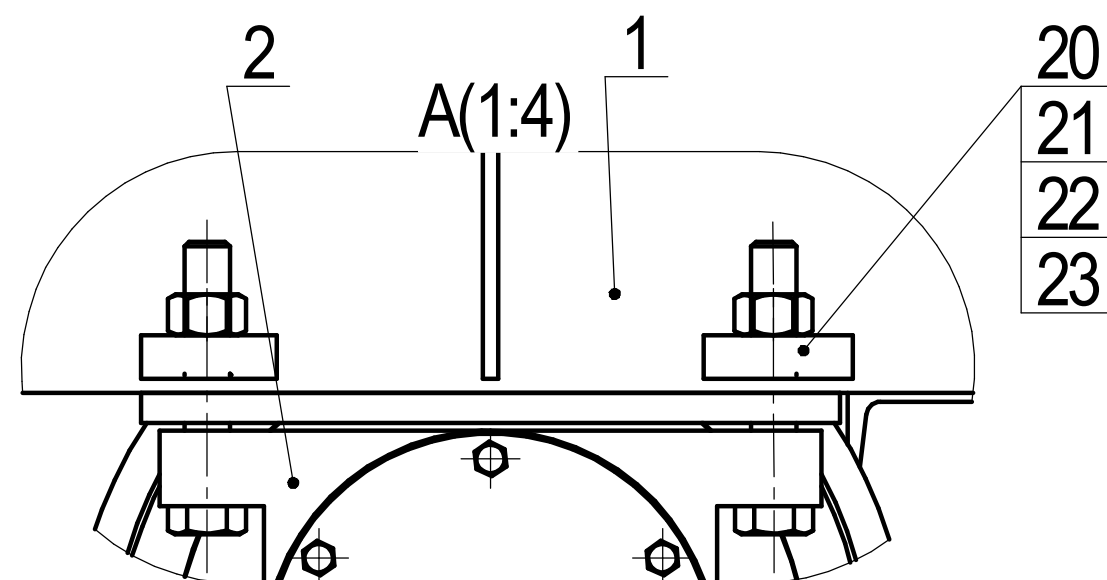
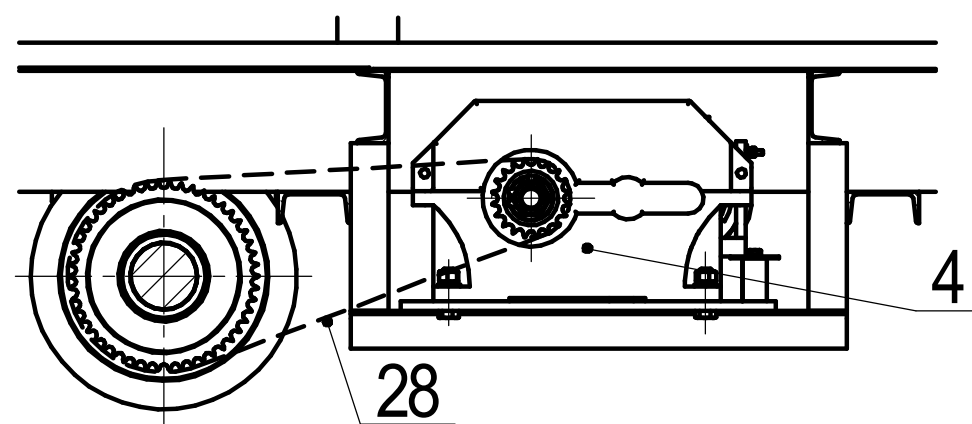
1. Техническая характеристика

- 1.Грузоподъёмность .,30т
- 2.Габариты груз. платформы мм., ...7000х2200
- 3.Погрузочная высота мм.,940
- 4.Ширина колеи рельс. путей мм., ...1520
- 5.Скорость передвижения м/мин., ...30
- 6.Привод передвижения - электромеханический 7,5кВт.
- 7.База тележки по осям колёс мм., ...5000

Технические требования.

- 1.Размеры для справок.
2. Подкрасить: покрытие грунтовка ГФ-021
ГОСТ 25129-82,эмаль ПФ-115 (жёлтая) ГОСТ 6465-76.
- 3.Раму поз.1 окрасить в виде чередующихся наклонных под углом 45° полос шириной 100мм. чёрного и жёлтого цветов.
4. Проволока 1,2...1,6 Св -08Г2С -0 ГОСТ 2246-70.
5. Углекислый газ сжиженный сварочный ГОСТ 8050-85.
- 6.Деталь поз. 12 съёмная.
7. На раме тележки установить табличку содержащую:
 - наименование завода изготовителя;
 - заводской номер изделия;
 - дату изготовления;
 - Маркировать:
 - грузоподъёмность;

Б-Б(1:10)



					ПМН 883.00.00.000 СБ						
Изм./Лист	№ докум.	Подп.	Дата	Тележка механизированная транспортная г/п 30т. Сборочный чертёж			Лист	Масса	Масштаб		
Разраб.			22.05.2007				01		4052,56	1:15	
Проб.							Лист		Листов		1
Т.контр.											
Н.контр.											
Утв.											

Копировал

Формат А2