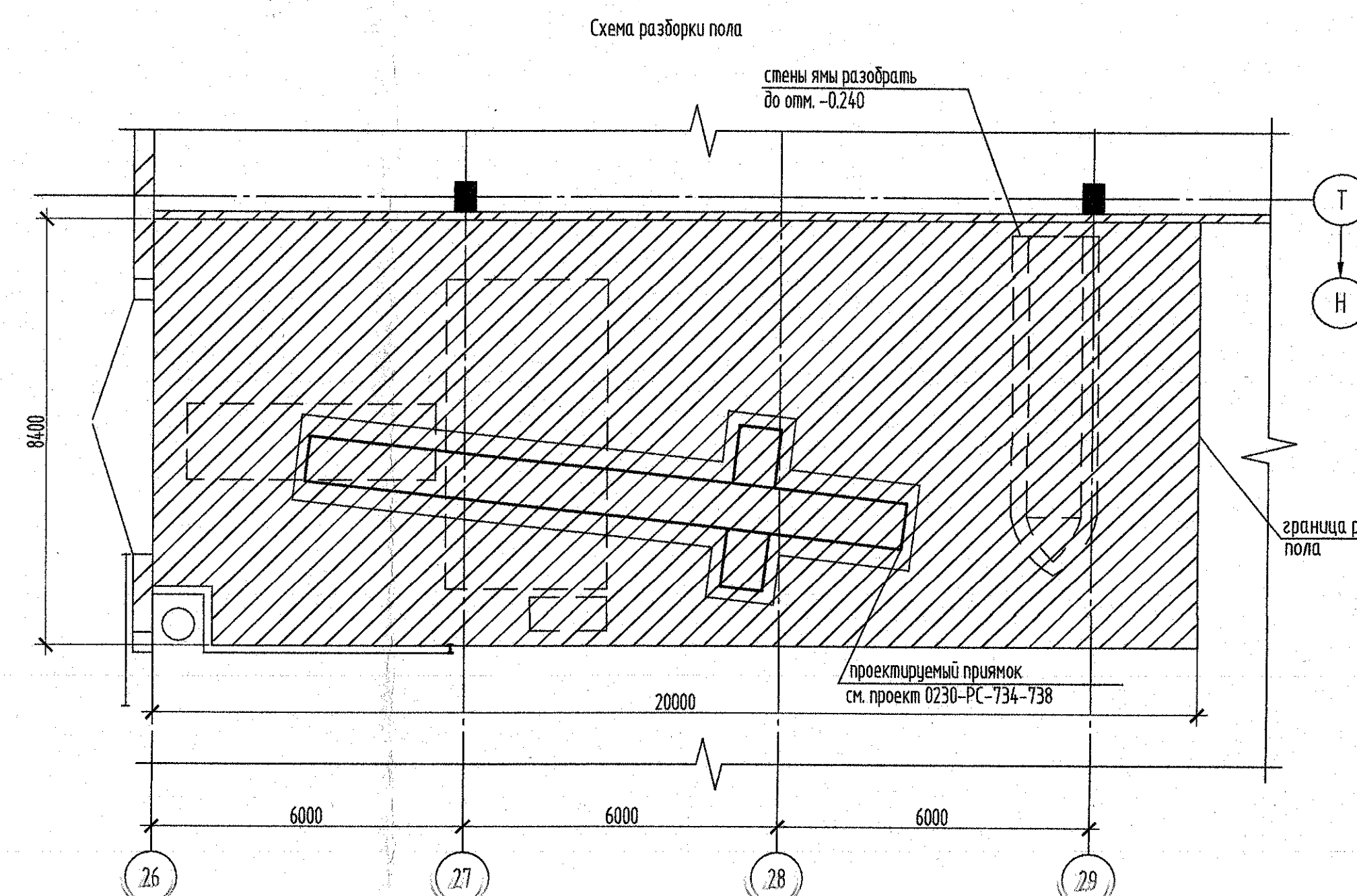
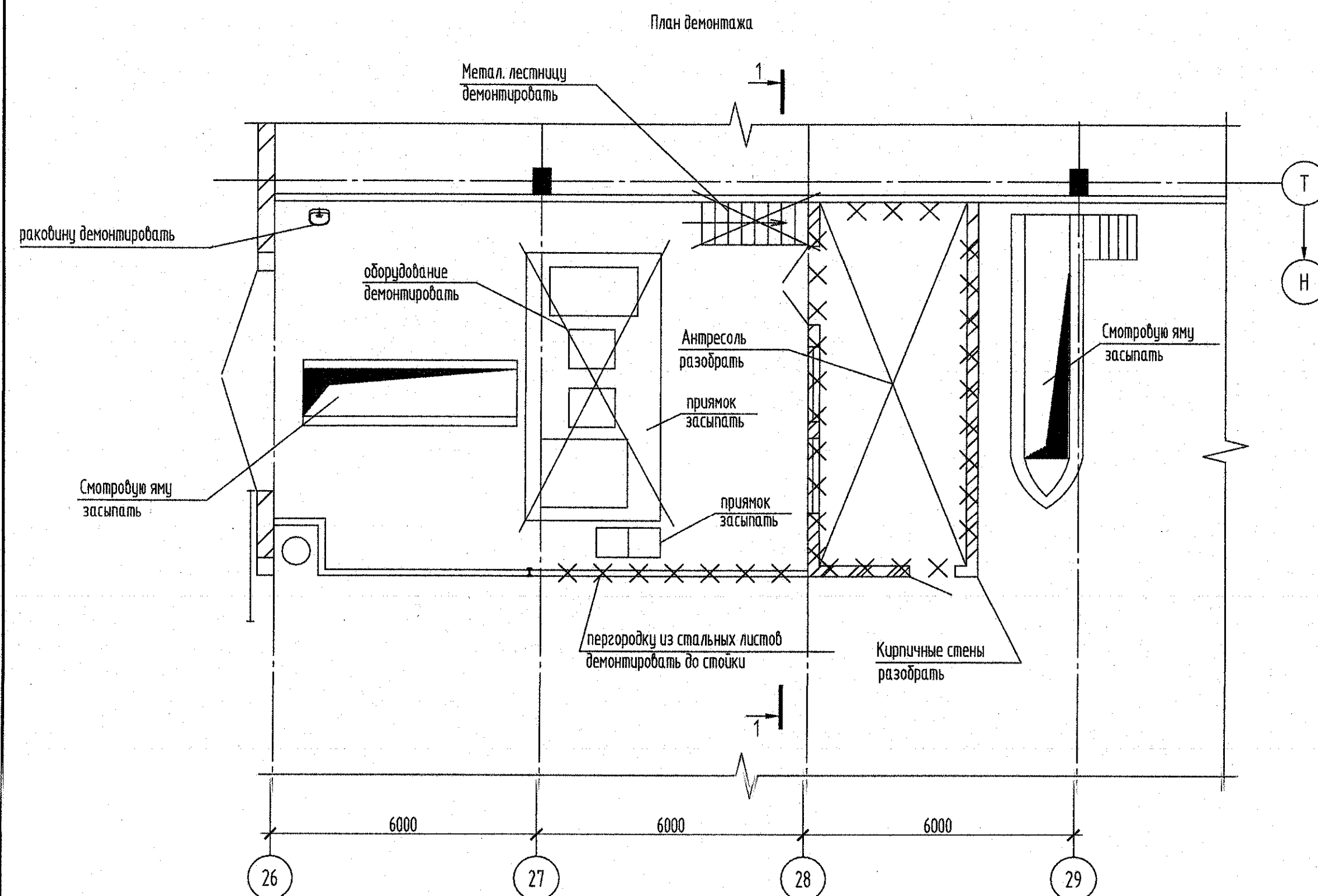
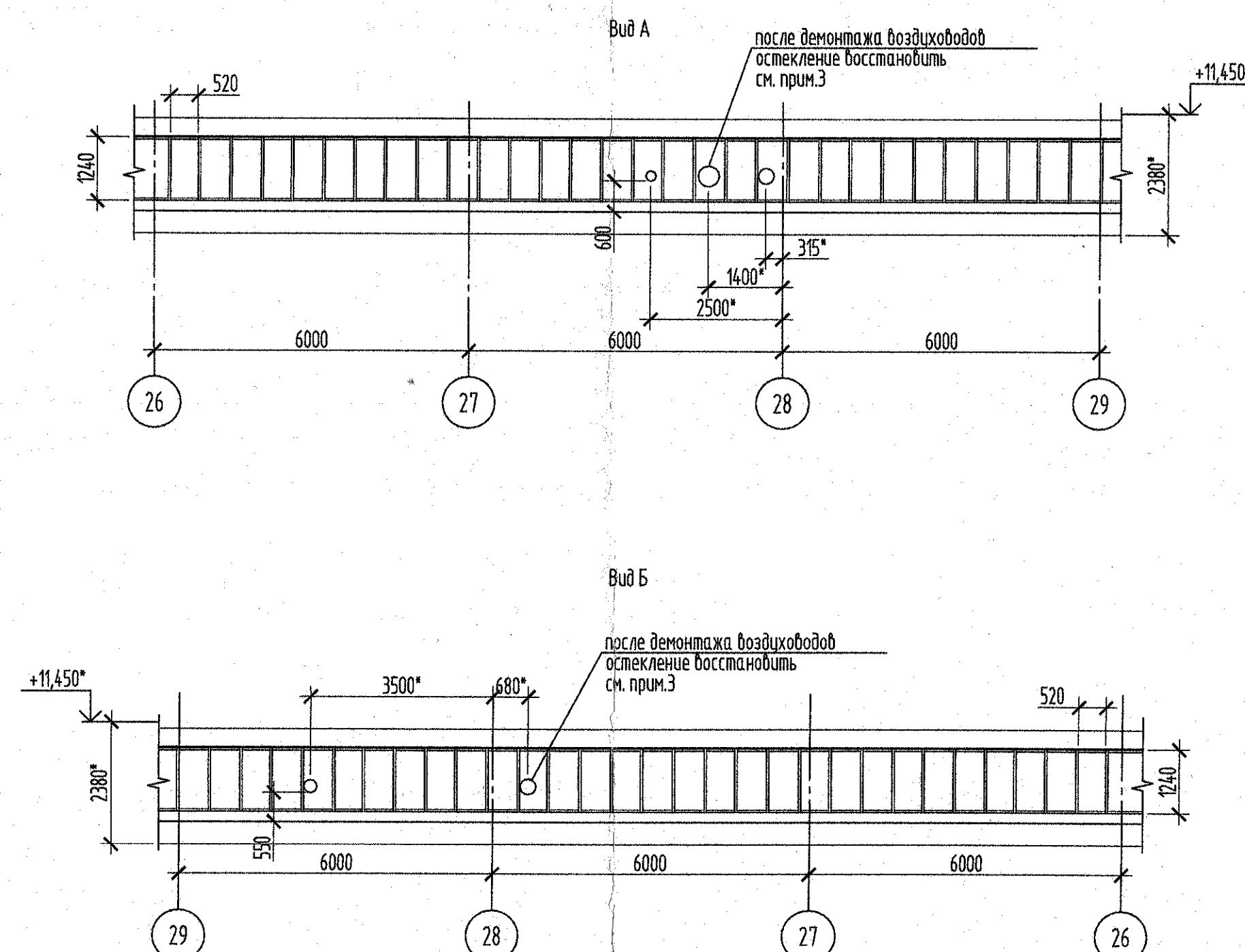
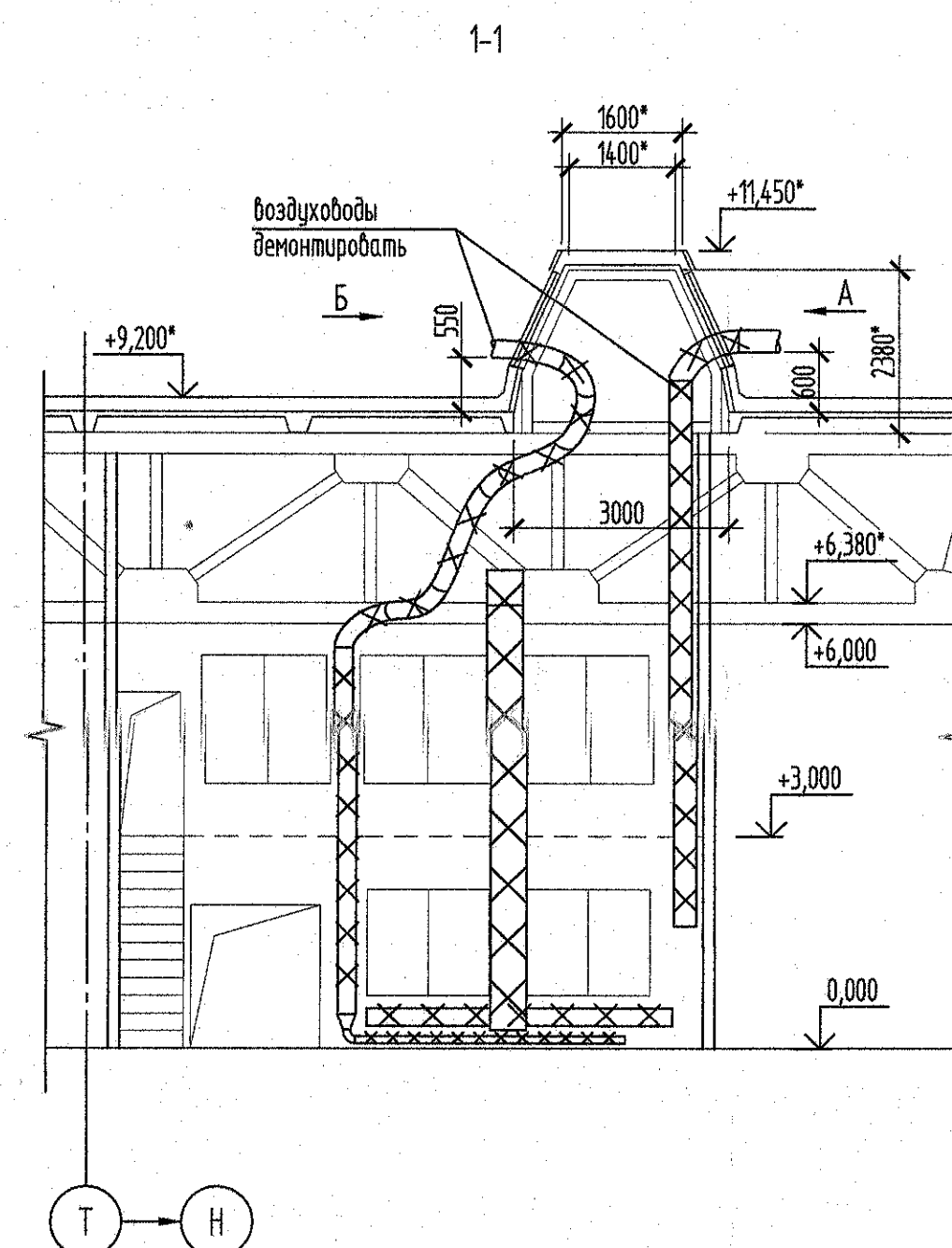


006KIM	ЗКАЗ	Комплек	Чепмех	ИИД.Н
--------	------	---------	--------	-------



№п/п	Наименование работ	Ед. изм.	Колич.	Примечание
1	Разборка кирпичных стен толщ. 250мм	м2	62,8	
2	Демонтаж двухслойной металлической перегородки с заполнением мин. плитой	м3	6,9	
		м3	26	
3	Демонтаж металлической лестницы	кг	408	
4	Демонтаж перекрытий прямиков из рифленого листа	кг	928	
5	Демонтаж оборудования	т	2	
6	Разборка бетонного пола толщ. 240мм	м2	168	
7	Разборка зашивки фонаря	м2	3,2	
8	Демонтаж бент. оборудования и воздуховодов	т	1,1	
9	Вывоз мусора	м3	223,3	
10	Вывоз металла	т	11,4	
11	Засыпка ян песком с послойным уплотнением трамбовками	м3	54,6	
12	Восстановление остекления фонарей стеклом Триплекс	м2	3,2	



1. Проект разработан на основании от 10.01.24
2. В будущем помещении стенда Зольнер демонтировать примочные и вытяжные воздухоходы в/о 26–29/Т–Н.
3. Для восстановления остекления в фанаре применяется стекло Триплекс класса защиты СМ1 толщ. 3–13-мм ГОСТ 30826–2014.
4. С крыши демонтировать неработающие вентиляторы.

Общество с ограниченной
ответственностью "Технопарк"
Управление капитального
строительства
ТЕХНИЧЕСКАЯ ДОКУМЕНТАЦИЯ
ДЛЯ ПРОИЗВОДСТВА РАБОТ
Отв. лицо Иванов
Дата 16.09.2014

Инд. № подл.	Подп. и дата	Взам инв. №
299447		

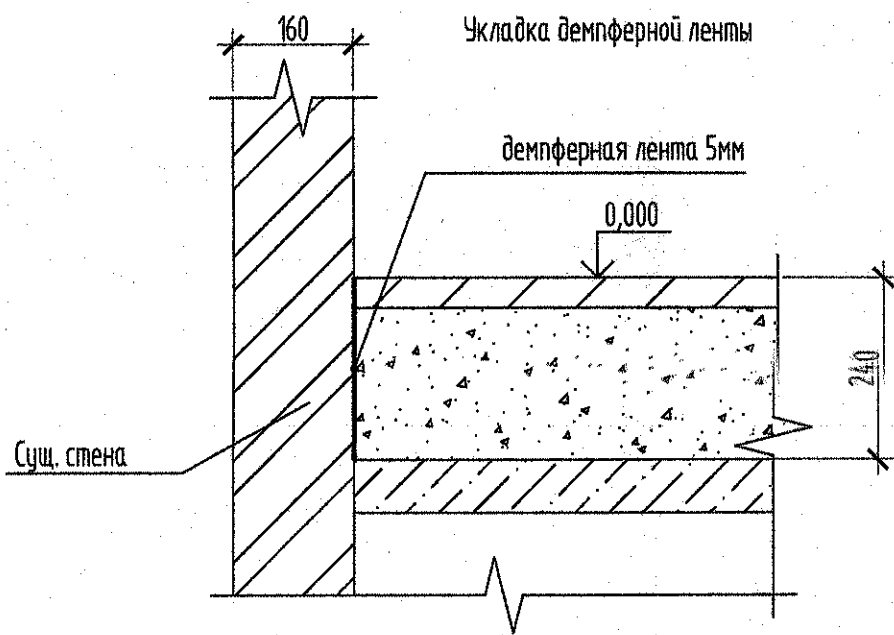
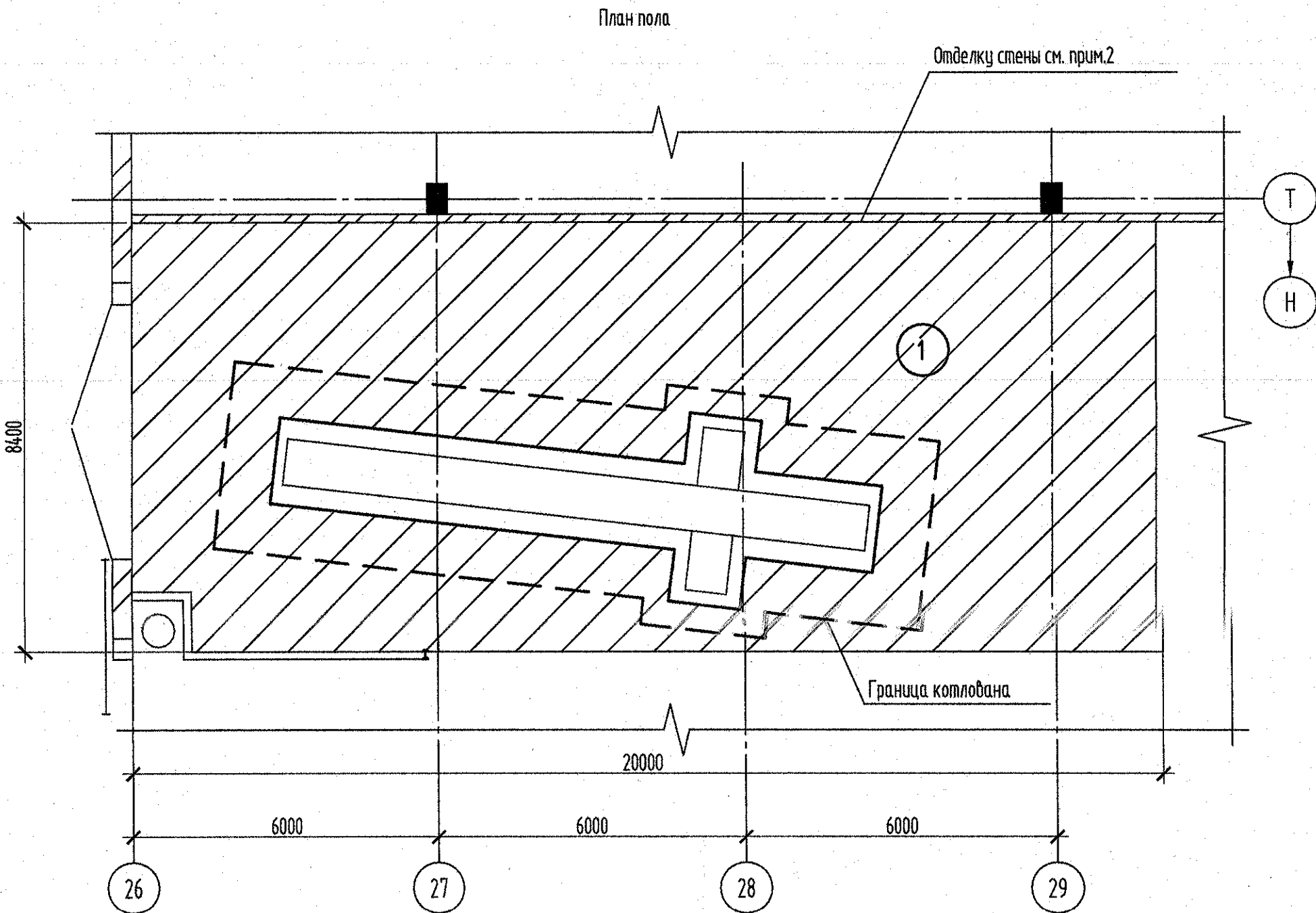
ПРОЕКТ

разработан в соответствии с нормами,
правилами, инструкциями и государственными
стандартами

Главный инженер проекта _____ Макаров Е.Е.

[illegible]

Инв. №	0230	Р/С	733
Объект	ЖК	Комплекс	Чертёж



Экспликация полов

Номер помещения	Тип пола	Схема пола или тип пола по серии	Данные элементов пола (наименование, толщина, основание и др.), мм	Площадь м2
	1		1 – Покрытие мозаичное Терраццо толщ. 40мм (гранитный щебень на цементном растворе М400) со стеклянной мозаикой толщ. 4мм (с шагом 1000*1000) 2 – Слойка из бетона класса В15 толщ. 200мм 3 – Щебеночная подготовка толщ. 70мм	168

Взять объем работ по монтажу работ

№ п/п	Наименование работ	Ед. изм.	Кол-ч.	Примечание
1	Устройство щебеночной подготовки толщ. 70мм	м3	11.8	
2	Устройство пола типа 1	м2	168	
3	Укладка демпферной ленты	п.м	22.3	
4	Штукатурка стены составом ЕК ТТ30 толщиной 20мм (расход при толщине слоя 10 мм 16кг/м2)	м2	288	
5	Шпатлевка стены составом ЕК К200 (расход 1,3 кг/м2 толщ. 1мм) по грунтовке ЕК G200 (расход 0.1 кг/м2)	м2	288	
6	Окраска стены вододисперсионной краской по грунтовке ЕК G200 (расход 0.1 кг/м2)	м2	288	
		*		

1. Данный проект выполнен на основании задания от 10.01.24

2. Стену в/о Т/26-32 оштукатурить ЕК ТТ30, шпатлевать составом ЕК К200 и окрасить вододисперсионной краской по грунтовке ЕК G200.

3. На 4-5 сутки после укладки мозаичного покрытия необходимо выполнить шлифовку пола шлифовальной машиной.

Общество с ограниченной ответственностью «Технопарк»
 Управление капитального строительства
 ТЕХНИЧЕСКАЯ ДОКУМЕНТАЦИЯ
 для производства работ
 Отв. лицо _____
 Дата _____

0230-РС-733					
г. Нижний Новгород, ООО "Объединенный инженерный центр"					
Изм.	Кол-во	Лист	М.Док.	Подп.	Дата
Разработал	Денисова	1	Д	21.24	
Проверил	Чернышева	1	Д		
ООО "Объединенный инженерный центр"				Студия	Лист
Производственная часть.				Р	Листов
Установка стенда в/о Т-Н/26-29 План восстановления пола. Отделка стен в/о Т/26-29.				Проектное управление ООО "Технопарк"	

ПРОЕКТ
 разработан в соответствии с нормами,
 правилами, инструкциями и государственными
 стандартами

Главный инженер проекта

Макаров Е.Е.

	734	РС		0230
ИФН	Ж	ш	Э	Об

Ведомость рабочих чертежей основного комплекта марки РС

Лист	Наименование	Примечание
	Установка стенда 6/о Т-Н/26-29	
734	Схема расположения стенда. Опалубка смотровой ямы.	
735	Фрагмент 1 и разрезы	
736	Схема армирования и расположения м/к	
737	Разрезы, узел и решетка Р1	
738	Схема расположения плит перекрытия каналов	

Ведомость объемов строительных и монтажных работ

№ п/п	Наименование работ	Ед. изм.	Колич.	Примечание
1	Механизированная разработка грунта	м3	107.7	
2	Доработка грунта вручную	м3	10.8	
3	Вывоз мусора	м3	118.4	
4	Устройство подготовки из бетона В7.5 толщ. 150мм	м3	3.6	
5	Устройство подготовки из бетона В7.5 толщ. 100мм	м3	0.3	
6	Устройство смотровой ямы:			
	Бетон В15	м3	58.3	
	Арматура Ф12 А400	кг	357.2	
	Арматура Ф8 А400	кг	670	
7	Установка закладных изделий:			
	весом 1мп – 4.3кг	кг	39.6	
	весом 1мп – 13.6кг	кг	342.7	
	весом 1мп – 7.9кг	кг	92.7	
	Труба Ф57*3 электросварная прямошовная	п.м.	3	
	Отвод 90° 57*9	шт	2	
	Труба Ф102*3 электросварная прямошовная	п.м.	10	
	Отвод 90° 57*9	шт	2	
8	Изготовление и монтаж металлических решеток	шт	4	
	□ 40*5 С235	кг	48.8	
	сетка СР40х5	кг	26.4	
	ГОСТ 5088-2005 Пепля ПН-70 (петля накладная)	шт	12	
9	Облицовка стен смотровой ямы керамической плиткой	м2	42.9	
	на клее ЕК Титан 3000 (Расход 2.5кг/м2)	кг	107.3	
10	Облицовка керамогранитом: днища прямкоб	м2	8.1	
	ступенек прямкоб	м2	57.6	
	на клее ЕК Титан 4000 (Расход 2.7кг/м2)	кг	177.4	
11	Изготовление и монтаж плит перекрытия каналов из:			
	□ 16 С245	кг	303.9	
	15 рифл. С235	кг	500	
12	Окраска металлоизделий м/к эмалью ПФ-115	м2	31.8	
	за два раза по двум слоям грунта ГФ-021			
13	Окраска закладных м/к эмалью ПФ-115 за 2 раза	м2	6.5	
14	Гидроизоляция бетонных стен битумной мастикой за 2 раза	м2	47.2	
15	Гидроизоляция внутренних стен составом Mapeelastic толщ. 2м	м2	42.2	

1. Проект разработан на основании заявки от 10.01.24.
2. При производстве монтажных работ руководствоваться указаниями СП 70.13330.2012 "Несущие и ограждающие конструкции", СНиП 12-03-2001 и СНиП 12-04-2002 ч.2 "Безопасность труда в строительстве".

Общество с ограниченной
ответственностью
"Технопарк"
Управление капитального
строительства
техническая документация
для производства работ
Отв.лицо
Дата

						0230-РС-734
						г. Нижний Новгород, ООО "Объединенный инженерный центр"
Изм.	Колуч	Лист	Н.док.	Подп.	Дата	
Разработал	Денисова	2	2	2	2024	ООО "Объединенный инженерный центр" Производственная часть.
Проверил	Чернышева	4	2	2		Статус Лист Листов Р
						Установка стенда 6/о Т-Н/26-29 Общие данные. Ведомость объемов работ.
						Проектное управление ООО "Технопарк"

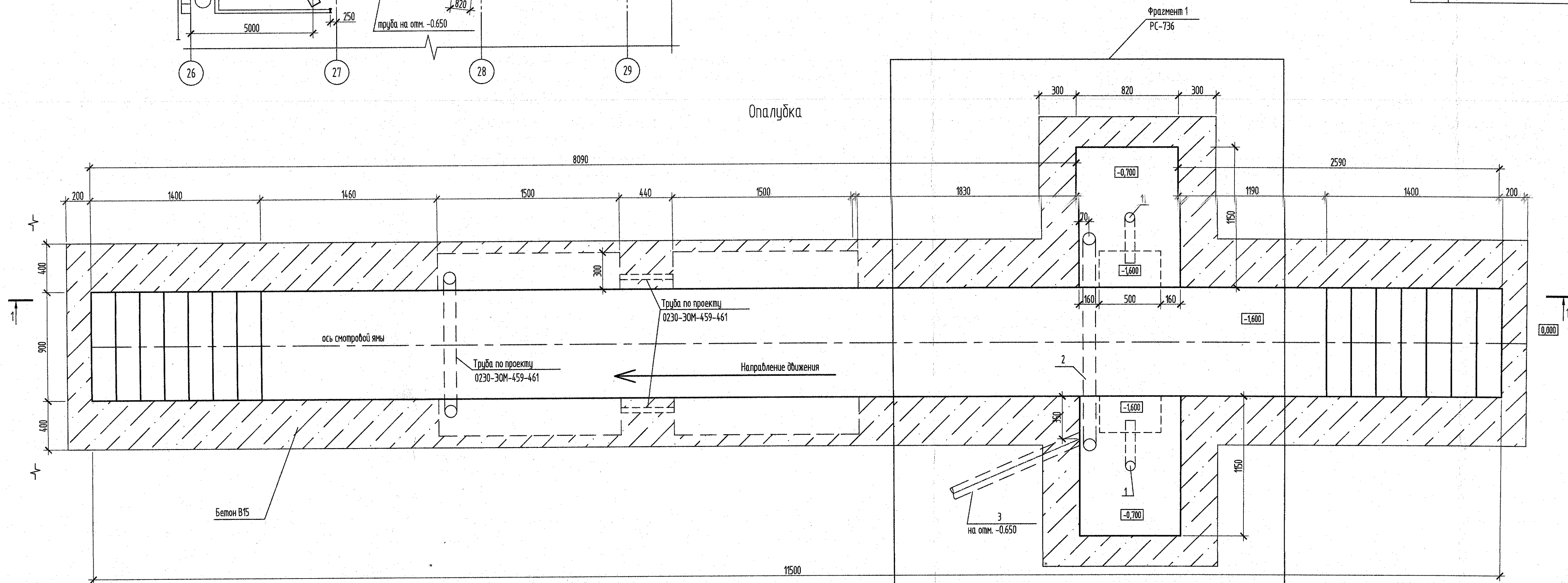
ПРОЕКТ
разработан в соответствии с нормами,
правилами, инструкциями и государственными
стандартами

Главный инженер проекта

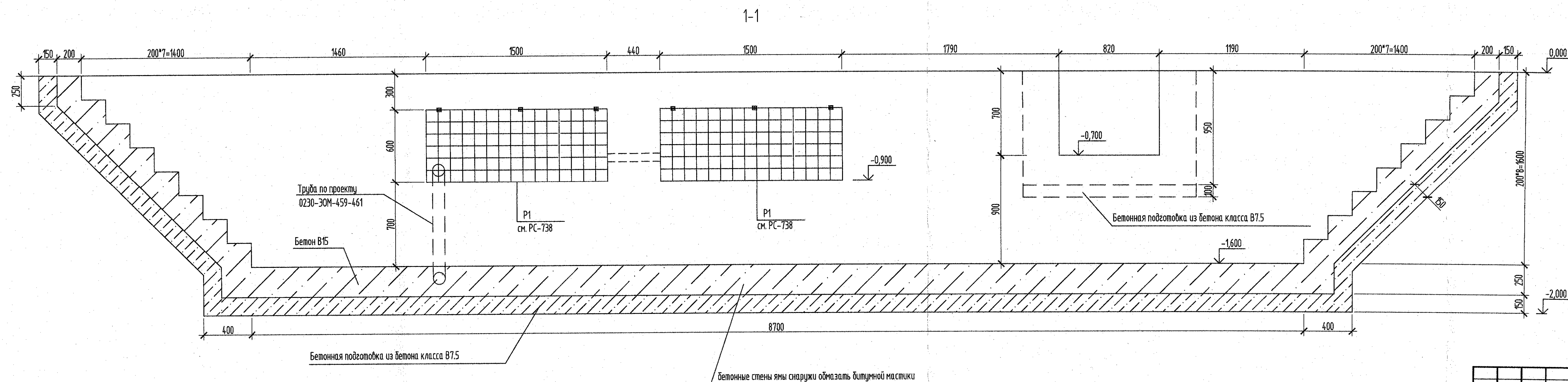
Макаров Е.Е.

791444	
--------	--

Опалудка



1-1



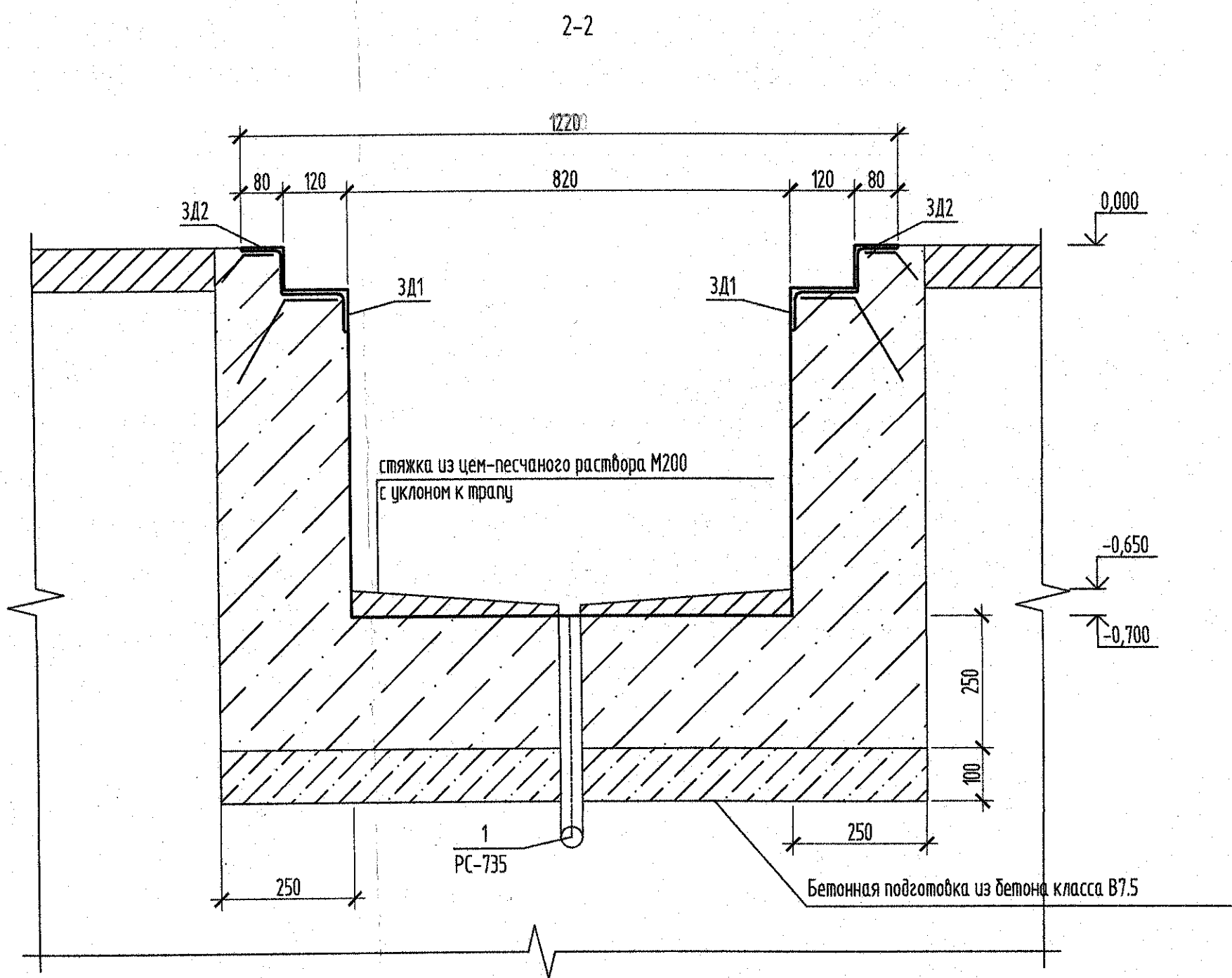
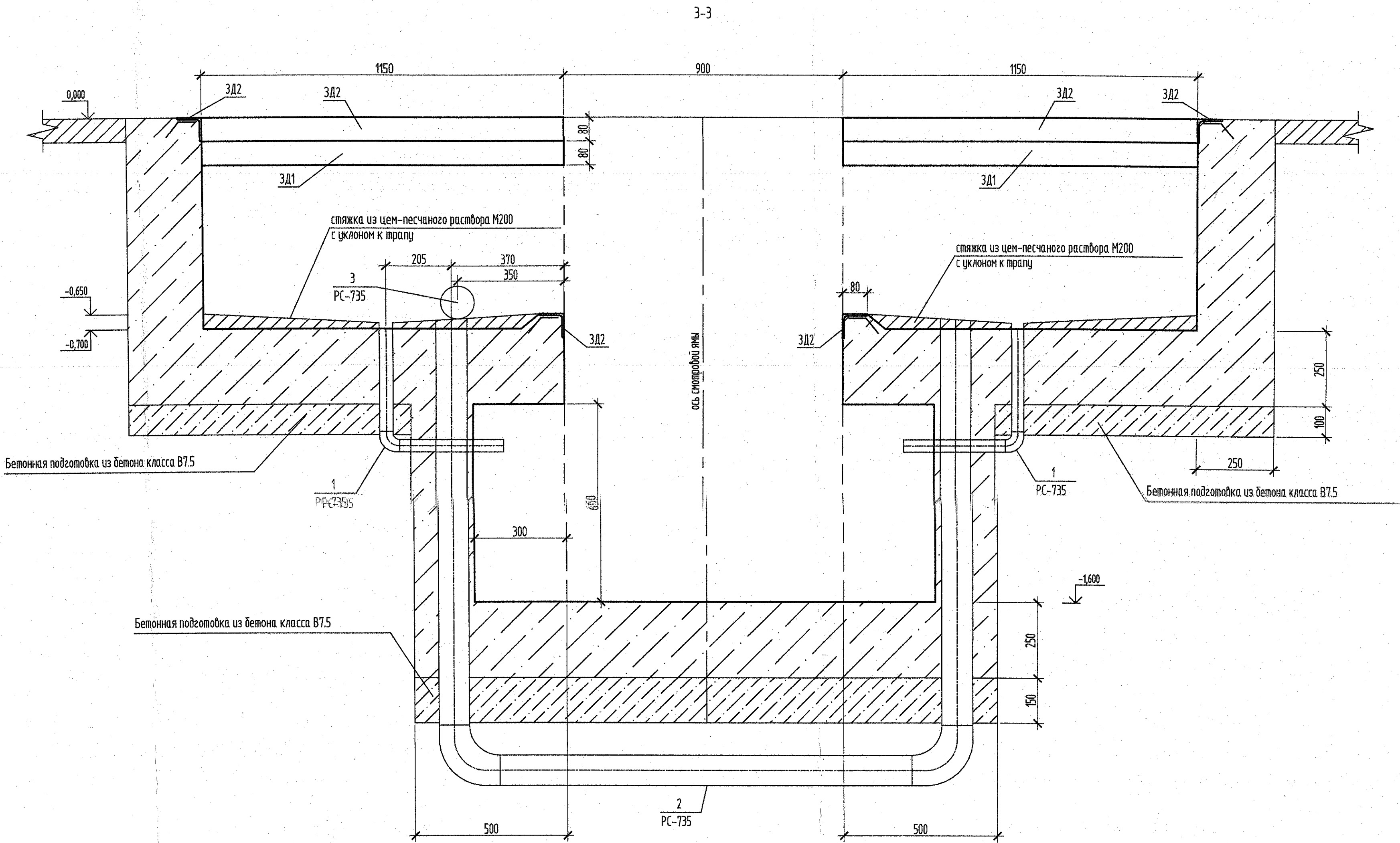
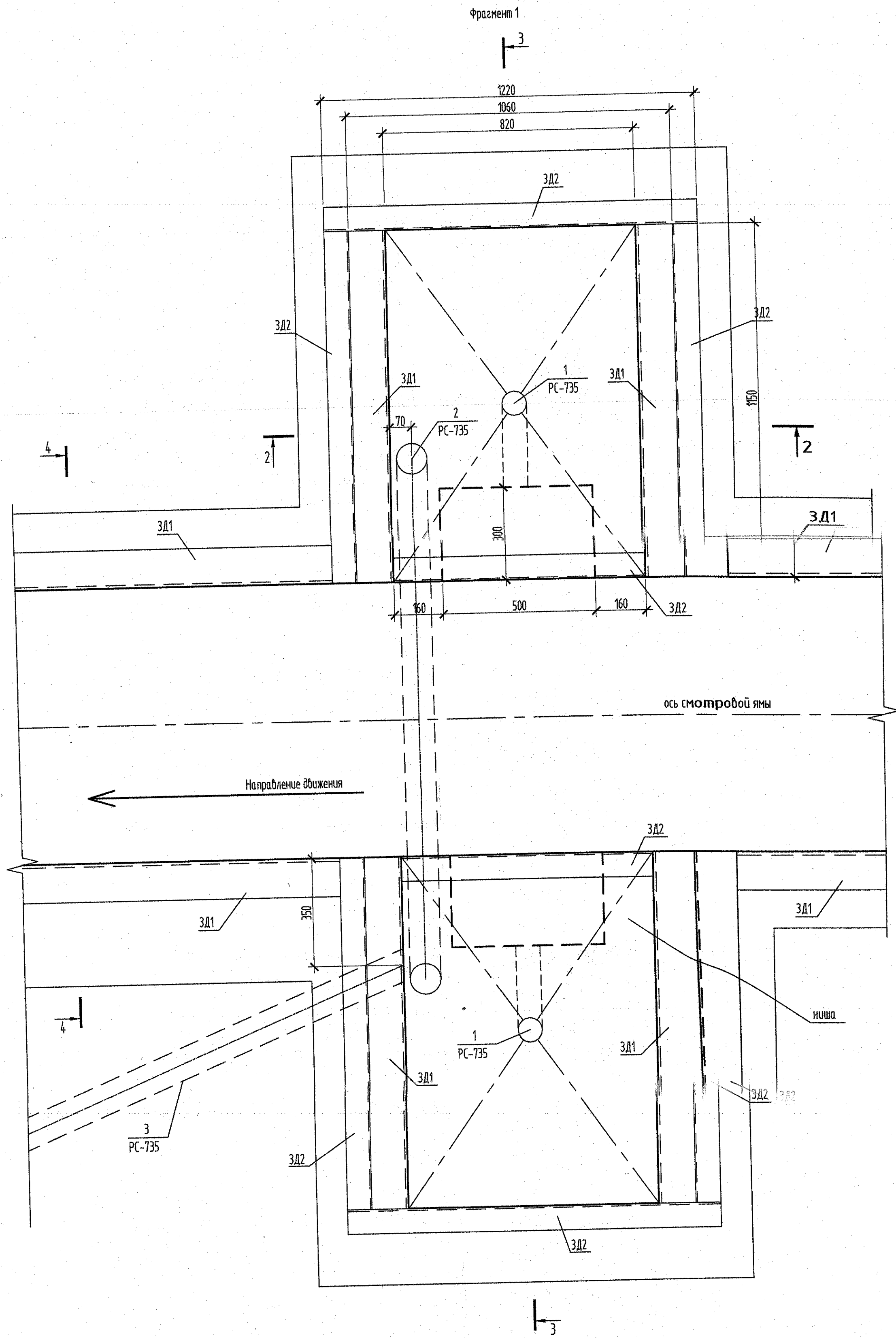
1. Общие данные см. РС-734.
2. Внутренние поверхности смотровой ямы облицевать керамической плиткой на клее ЕК Титан 3000.
3. Ступени лестницы и днище ямы облицевать шероховатым керамогранитом на клее ЕК Титан 4000.
4. Перед укладкой плитки поверхность ямы обработать гидроизоляционным составом Mapelastic толщ. 2мм.
5. Бетонные стены ямы снаружи оштукатурить 2 слоями штукатурной смеси.

Общество с ограниченной
ответственностью «Технопарк»
Управление капитального
строительства
Техническая документация
для производства работ
Отв.лицо С.В.Савицкий
Дата 14.05.2014

Идентификац. поз.	Обозначение	Наименование	Кол.	Масса ед, кг	Примечание
1	ГОСТ 10704-91	Труба $\Phi 57 \times 3$ электросварная прямшовная	14 шт		
	ГОСТ 17375-2001	Отвод $90^\circ \Phi 57 \times 3$	2		
2	ГОСТ 10704-91	Труба $\Phi 102 \times 3$ электросварная прямшовная	4 шт		
	ГОСТ 17375-2001	Отвод $90^\circ \Phi 102 \times 3$	2		
3	ГОСТ 10704-91	Труба $\Phi 102 \times 3$ электросварная прямшовная	6 шт		

						0230-PC-735
						г. Нижний Новгород, ООО "Объединенный инженерный центр"
Изм.	Колуч	Лист	Н.док.	Подп.	Дата	ООО "Объединенный инженерный центр" Производственная часть. Установка стелды в/o T-H76-29 Схема расположения стелды. Оптика смотровой ямы.
Разработал	Денисова	2	Зем	02.12		
Проверил	Чернышева			<i>(подпись)</i>		
						<div style="float: left; width: 80%;">Р</div> <div style="clear: both;"></div> <div style="text-align: right;">Проектное управление ООО "Технопарк"</div>

0230	PC	736	Железобетон	Фрагмент 1
Объект	Этаж	Комплект	Чертеж	Имя



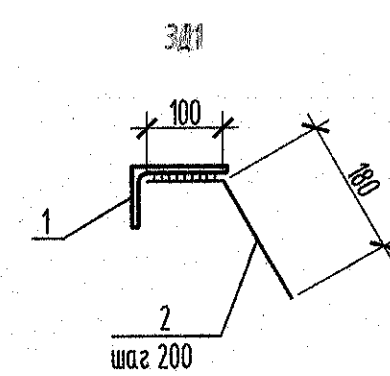
1. Общие данные см. РС-734.
2. Все закладные детали и оформления припуска см. РС-737.

Общество с ограниченной
ответственностью «Технопарк»
Управление капитального
строительства
ТЕХНИЧЕСКАЯ ДОКУМЕНТАЦИЯ
ОТВЕТСТВЕННОСТЬ ЗА РАБОТУ
Дата: 14.07.2014

0230-PC-736					г. Нижний Новгород, ООО "Объединенный инженерный центр"		
Изм.	Колуч.	Лист	Маск.	Проф.	ООО "Объединенный инженерный центр"		
Разработал	Денисова	1	14.07.2014	14.07.2014	Производственная часть.		
Проверил	Чернышева	1	14.07.2014	14.07.2014	Установка стенов в/о Т-Н/26-29		
Фрагмент 1 и разрезы					Проектное управление ООО "Технопарк"		

Имя	Имя	Имя	Имя	Имя
Имя	Имя	Имя	Имя	Имя

Инв. № подл.	Подп. и дата	Взам. инв. №
291446		



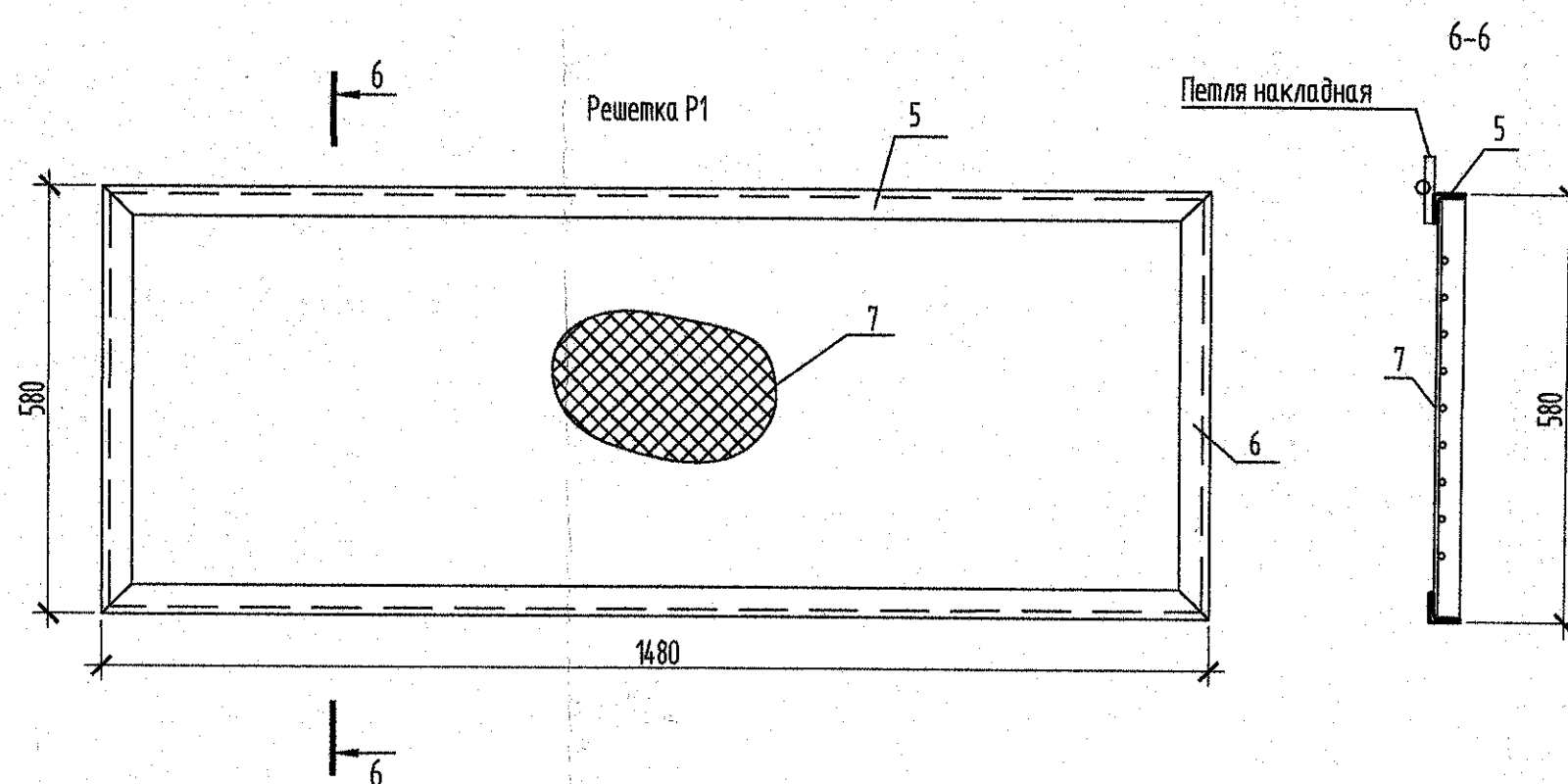
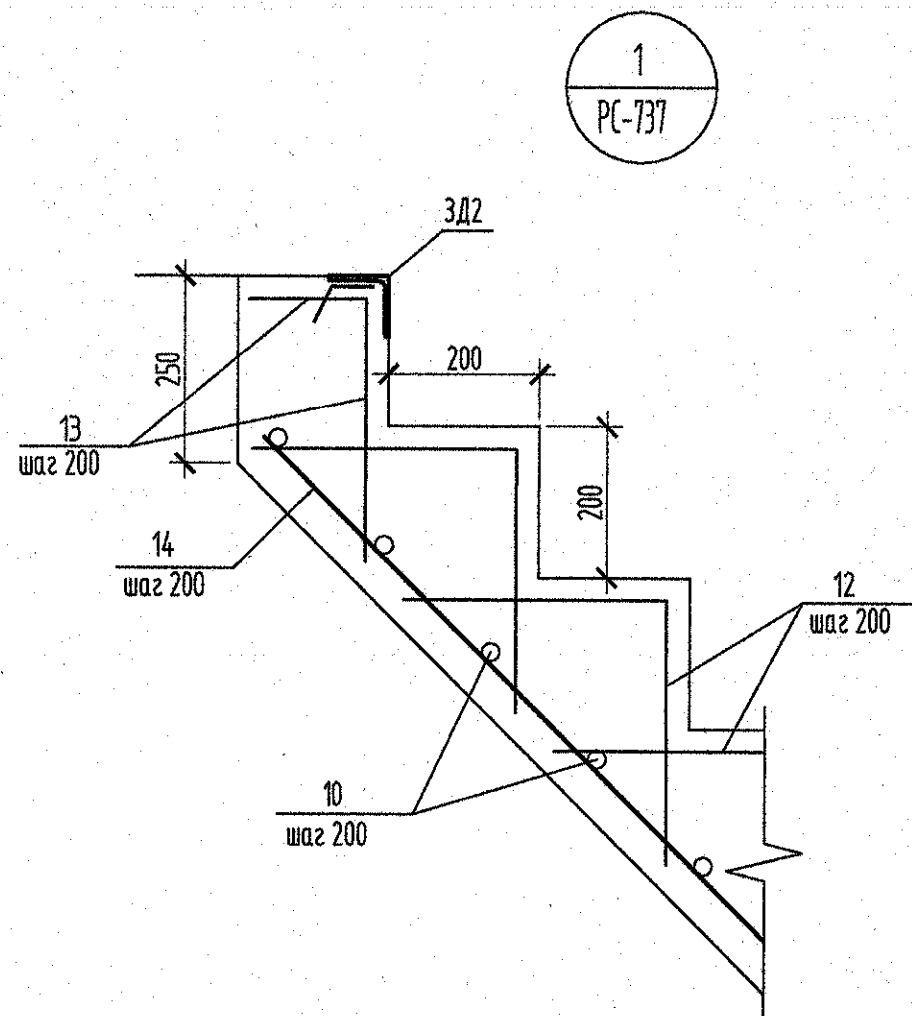
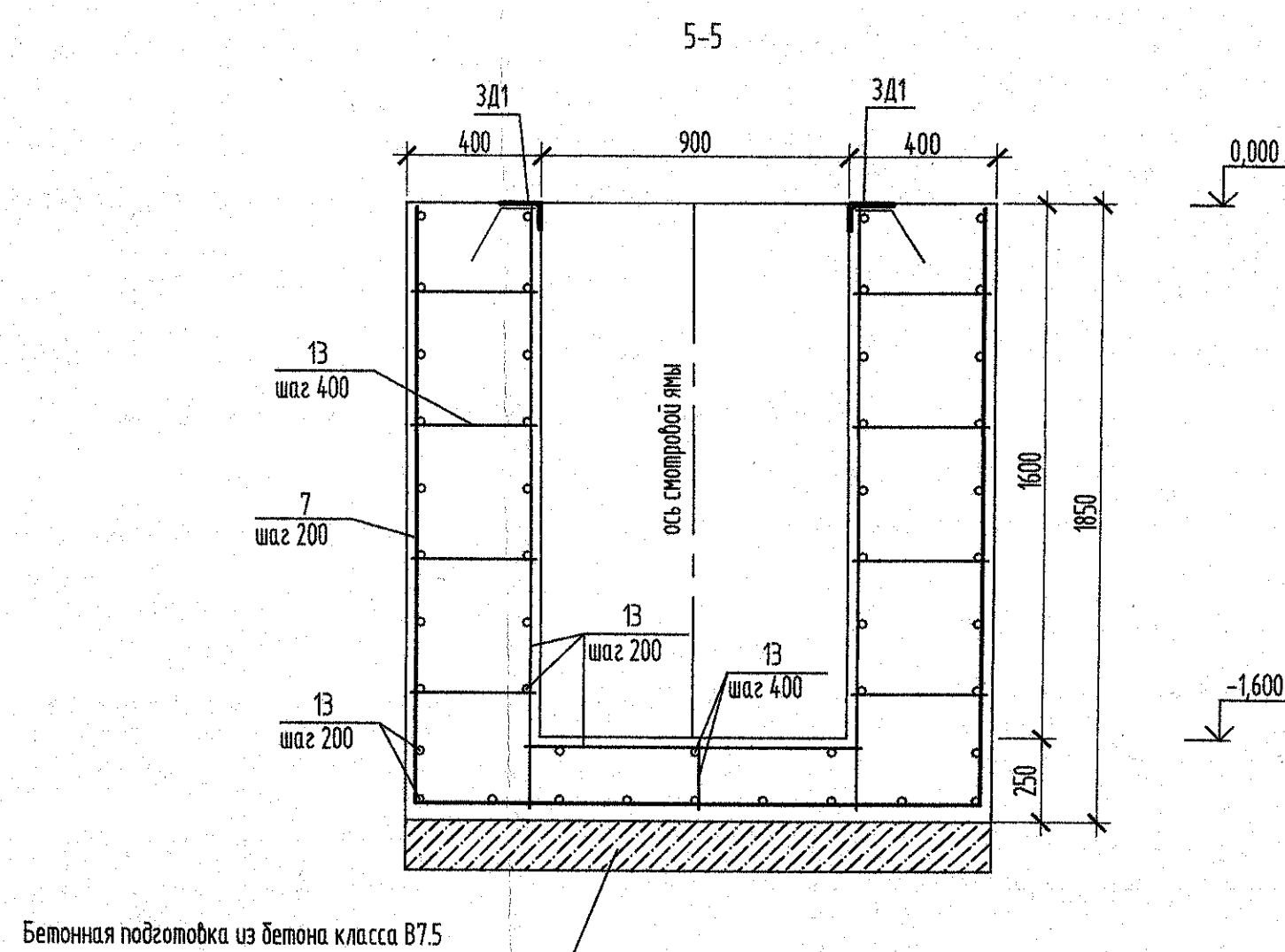
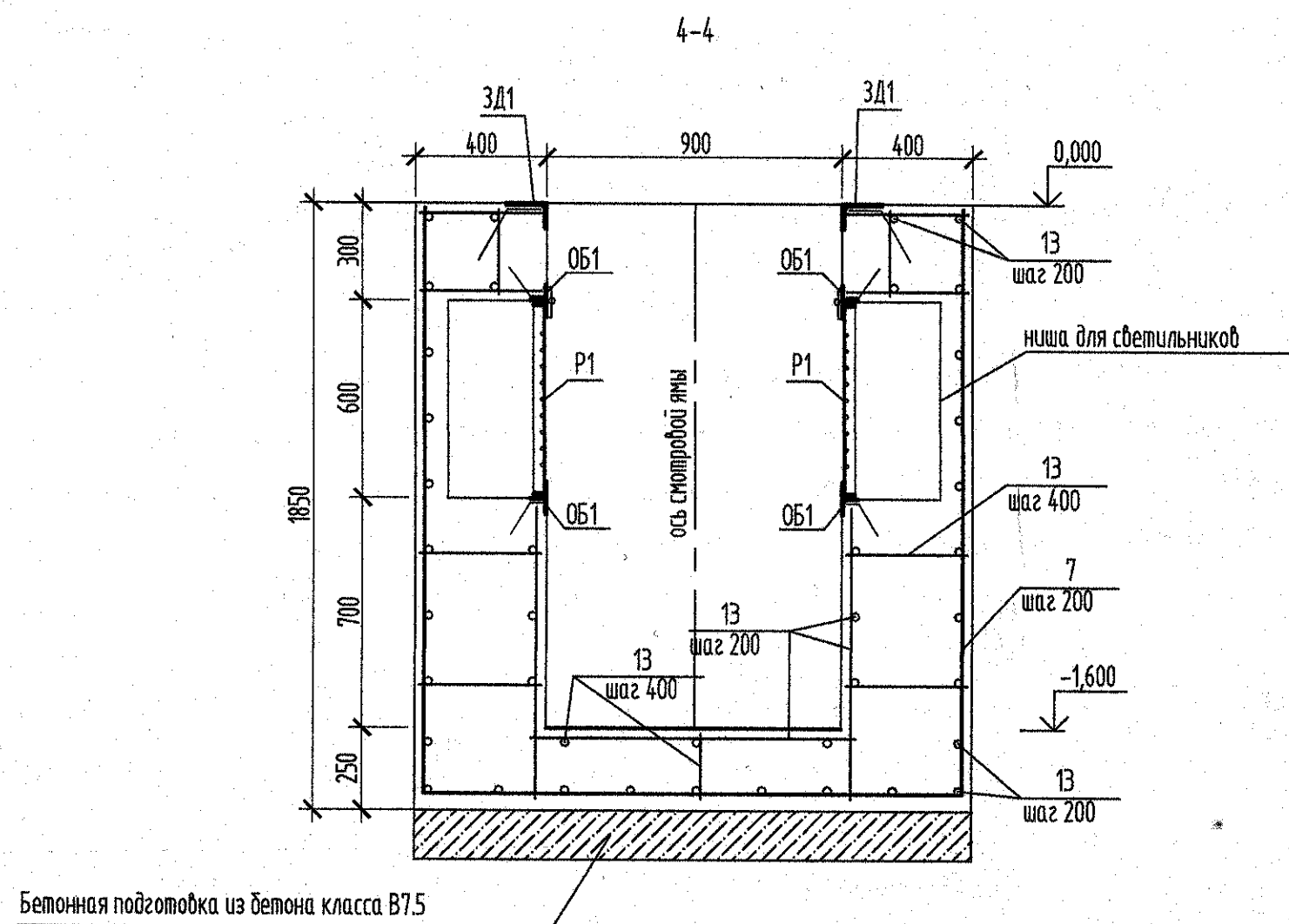
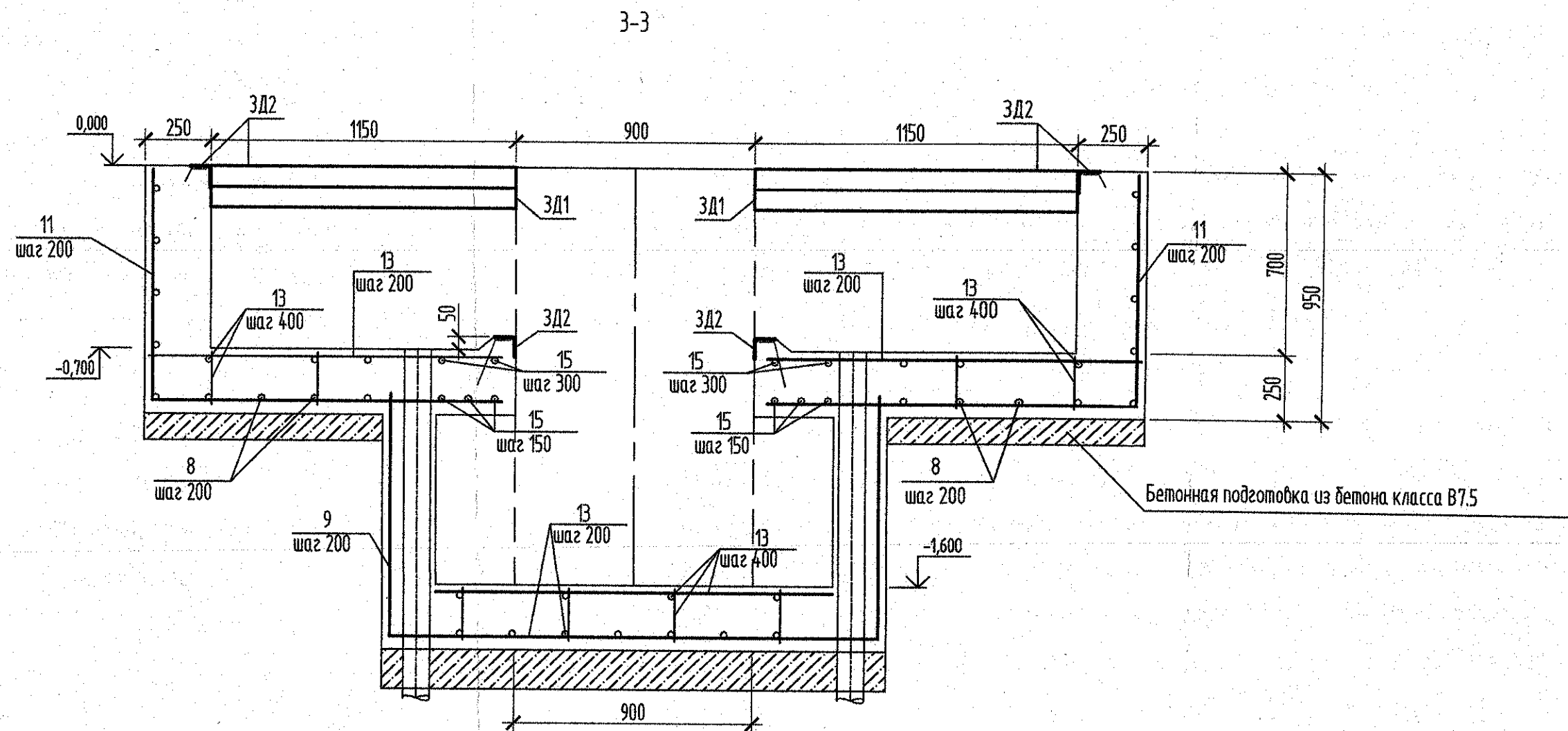
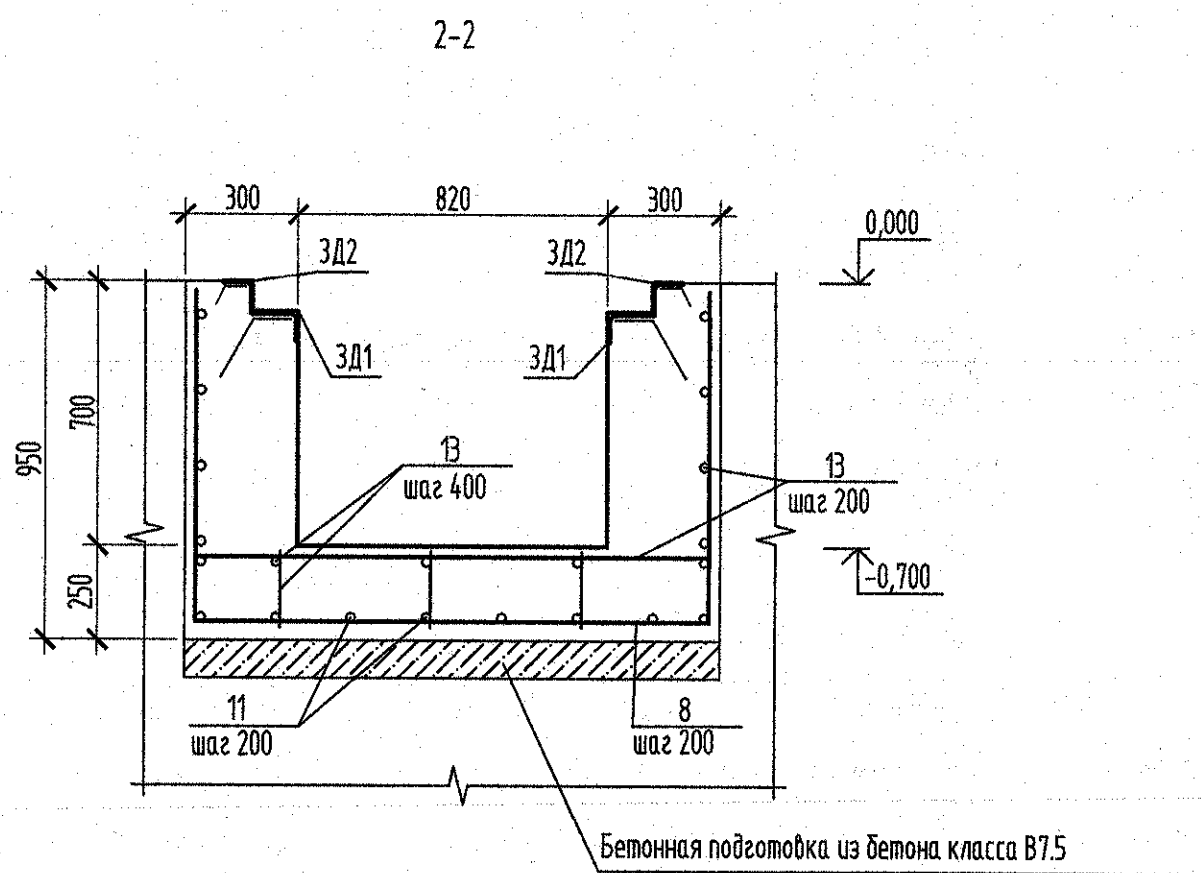
1. Общие данные см. РС-734
2. Сварку металлических конструкций производить электродами типа Э-42 (ГОСТ 9467-75). Высоту швов принять по min. толщине свариваемых элементов.
3. Все металлические конструкции окрасить пентафталевой эмалью ПФ-133 (ГОСТ 926-82) в 2 два раза по грунтовке ГФ-021 (ГОСТ 25129-82) в 2 два слоя.

Общество с ограниченной
ответственностью «Технопарк»
Управление капитального
строительства
ТЕХНИЧЕСКАЯ ДОКУМЕНТАЦИЯ
ДЛЯ ПРОИЗВОДСТВА РАБОТ

Отв.лицо _____
Дата _____

						0230-РС-737
						г. Нижний Новгород, ООО "Объединенный инженерный центр"
Изм.	Колуч.	Лист	Маск.	Подп.	Дата	ООО "Объединенный инженерный центр" Производственная часть.
Разработал	Денисова	2	Юн	28.12		
Проверил	Чернышева			ЕФР		
Установлено стандарта № Т-14/26-29 Схема припробовки и расположения м/к						Стадия Лист Листов Р 1 1
						Проектное управление ООО "Технопарк"

Объект	0230	PC	738
Имя	Желез	Чертеж	Имя



- 1 Общие данные см. PC-734
- 2 Сварку металлических конструкций производить электродами типа Э-42 (ГОСТ 9467-75). Высоту шва принять по тп. толщине свариваемых элементов.
- 3 Все металлические конструкции окрасить пентафталевой эмалью ПФ-133 (ГОСТ 926-82) за два раза по грунтовке ГФ-021 (ГОСТ 25129-82) в два слоя.

Общество с ограниченной ответственностью "Технопарк"
Управление капитального строительства
Техническая документация
для производства работ
Отв. лицо: *Савельев*
Дата: *22.11.2022*

						0230-РС-738			
						г. Нижний Новгород, ООО "Объединенный инженерный центр"			
Изм.	Колуч	Лист	Н.В.ок	Прод.	Дата	ООО "Объединенный инженерный центр" Производственная часть.	Стадия	Лист	Листов
Разработал	Денисова	2	22.11				Р		
Проверил	Чернышева								
						Установка стенды в/о Т-Н/26-29 Разрезы, узел и решетка Р1	Проектное управление ООО "Технопарк"		