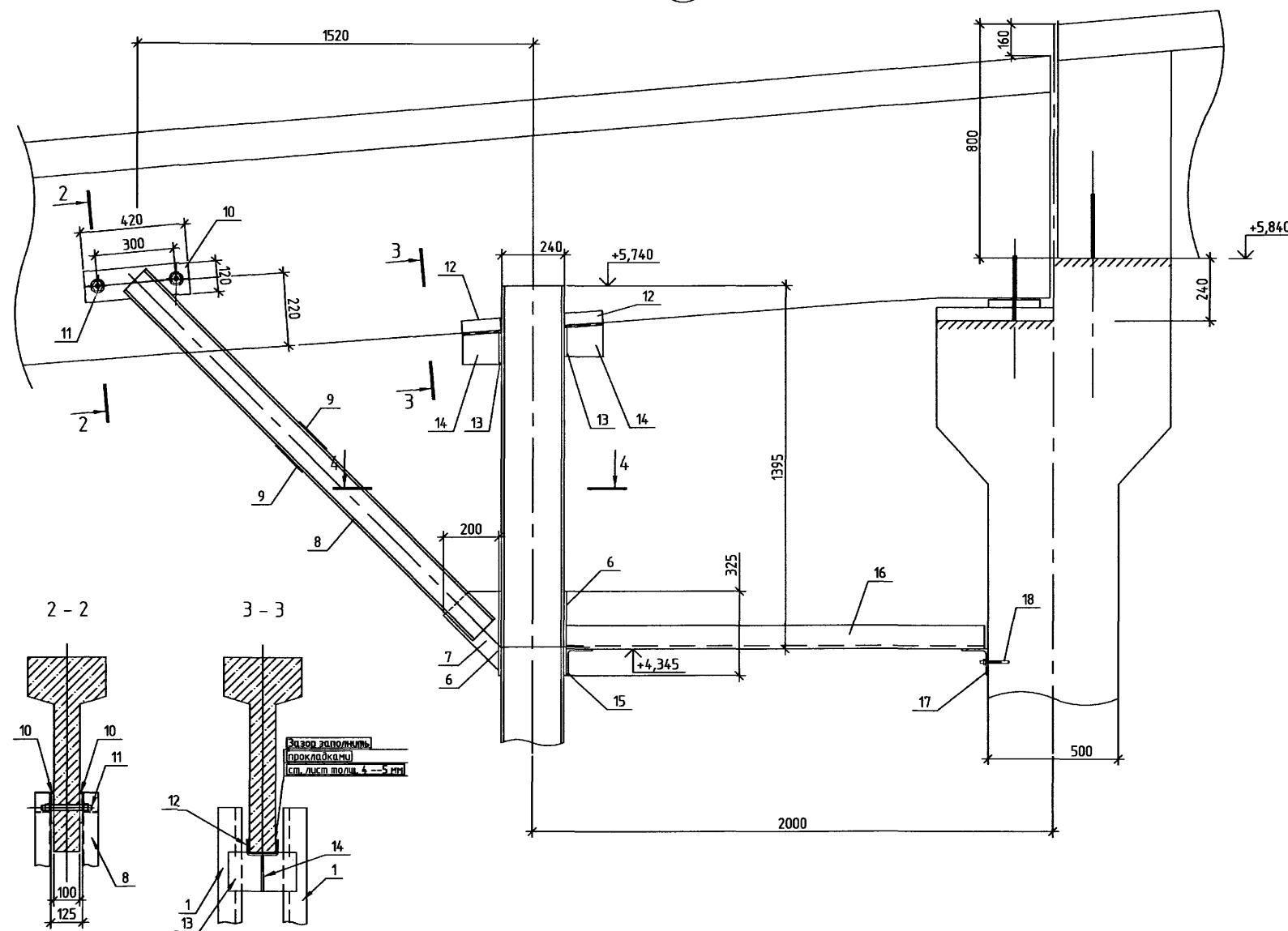
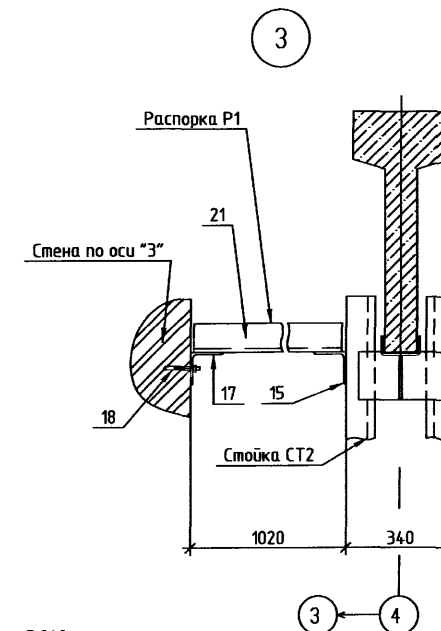
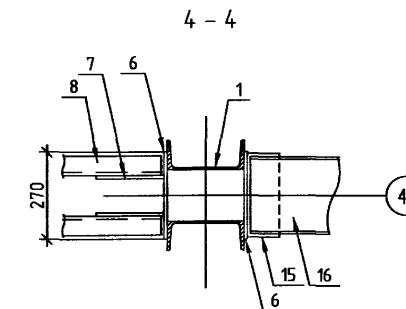


Technical drawing of a building section showing structural elements and dimensions. The drawing includes the following labels and dimensions:

- Dimensions:**
 - Vertical levels: +6.550, +5.000, +5.870, +4.345, +4.593, 0.000.
 - Horizontal dimensions: 2100, 4900, 2000.
- Structural Elements:**
 - Пилыстра П1** (Pillar P1)
 - Распорка Р1** (Brace R1)
 - СТ1** (Column 1)
 - СТ2** (Column 2)
 - Колонна К1** (Column K1)
- Other Labels:**
 - 3** (Top edge/roof line)
 - 5** (Horizontal beam/plate)
 - 4** (Vertical beam/plate)
 - 1** (Foundation/ground level)
 - 2** (Roof structure)
- Text:**
 - Сохранить, см. прим.... (Keep, see note....)



1. Общие данные см. черт. РС-351.
2. Расположение стоек СТ в плане см. на РС-352.
3. Сварку выполнить электродами Э-42 ГОСТ 9467-75.

						0328 - РС - 354			
						Группа " ГАЗ " г. Нижний Новгород			
Изм.	Копуч.	Лист	N. док.	Подп.	Дата	ЦКАЗ. Управление отгрузки готовой продукции. Ремонт конструкций в/а А-Б/3-5 Опорные стойки по А-Б/4.	Страница	Лист	Листов
Разработал		Стариков		<i>Б.И.И.</i>	<i>01.01.08</i>		Р		
Проверил		Чернышева		<i>М.И.</i>					
ГИП		Морев		<i>М.И.</i>	<i>02.20</i>		Проектное управление ООО "Технопарк"		