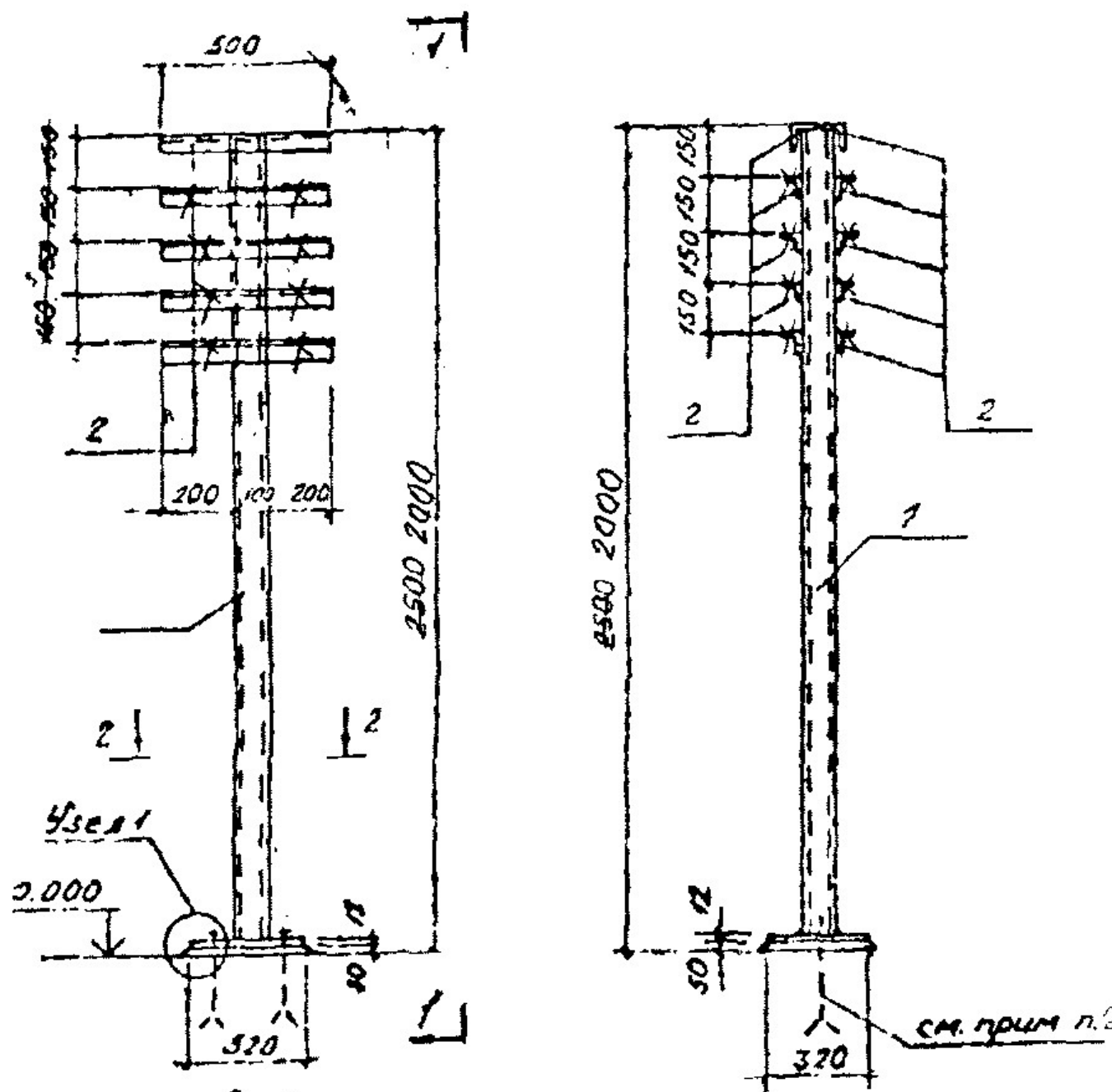


Ст 1

1-1



Спецификация стали марки ВСтЗп2 ГОСТ 380-88

Марка	№ п/п	Сечение	Длина мм	К-во шт.	Вес, кг				Примечание
					Листы	Полки	Метрич	Метрич	
Ст 1	1	L 100*7		2	26,5	53,0			21,2x2
	2	L 50 4	500	10	1,3	13,0	81,4		1,9x2
	3	- 320*12	320	1	8,5	9,4	46,2		

- Данный чертеж выполнен согласно заданию отдела ВК за № 692 от 12.04.90 г.
- Для крепления стойки использовать цанговые болты d=12 мм по ГОСТ 24379.1-80. Болты устанавливать в заранее просверленные отверстия в полу диаметром 18 мм. Глубина заделки болтов уточняется по месту в зависимости от толщины пола и бетонной подготовки, но не менее 200 мм. Соответственно этому уточняется и длина болта (глубина заделки и плюс 55 мм). Сварку производить электродами Э42 ГОСТ 9467-75 толщина швов 6 мм. Металлическую стойку Ст 1 окрасить пентафталевой эмалью ПФ-33 по грунтовке ГФ-021 за 2 раза.
- Стойка предназначена для прокладки технологических трубопроводов малого диаметра.

Испол. *Сидоркин*
Рек. №

0090/5-РС-184				
Горьковский автозавод				
Исполн. Канев	Г. спец.	Исполн.	Ст. инж.	Подоб.
Стальные изделия			Р	1
Стойка Ст 1 для крепления технологических трубопроводов.			Проектное управление ГАЗ	
Исполн. Тонина				

99083617