

Ведомость чертежей компл-та РС

Лист	Наименование	Примечание
724	ОИЦ. (КЭО). Здание мойки автомобилей	
	Ворота Е/4, В-Г/1. Ремонт.	
	Общие данные	
725	ОИЦ. (КЭО). Здание мойки автомобилей	
	Ворота Е/4. Вид. План. Сечения.	
726	ОИЦ. (КЭО). Здание мойки автомобилей	
	Ворота В-Г/1. Вид. План.	

Ведомость ссылочных документов по конструкциям, элементам и материалам

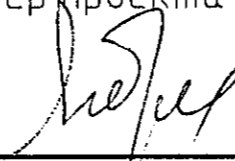
Обозначение	Наименование	Примечание
ГОСТ 31174-2017	ВОРОТА МЕТАЛЛИЧЕСКИЕ. ОБЩИЕ ТЕХНИЧЕСКИЕ УСЛОВИЯ	

Ведомость объемов

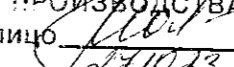
N п/п	Наименование работ	Ед. изм.	Колич.
14	Демонтаж существующих деревянных ворот ЭхЭм	шт	1
15	Установка металлических утепленных ворот с автоматическим открыванием	шт	1
16	Крепление ворот к сущ. ж/б. раме болтами типа сормат 16/50	шт	18
17	Заполнение зазоров монтажной пеной "Макрофлекс" банка 750 мл	м3/ л шт	0,045/45 1
Неучтенные работы оформляются актом дополнительных работ и согласовываются с заказчиком			
1	2	3	4

Ведомость расхода проката, кг
к черт. 0230 - РС - 725

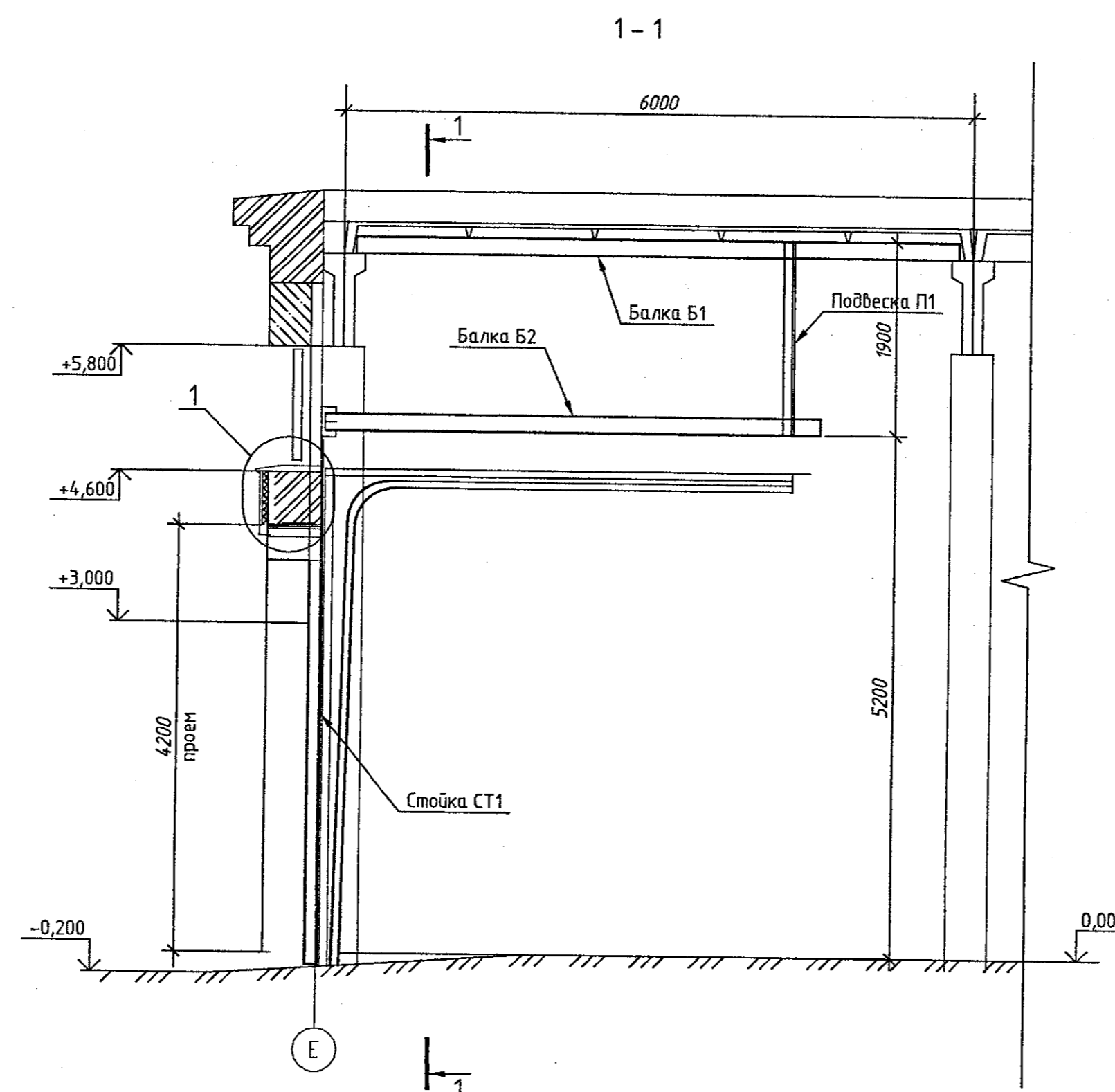
Номер или размеры профиля, мм	NN п.п.	Вес, кг	ГОСТ
1	2	3	4
L 100x7	1	219	ГОСТ 8509-
C 16	2	300	ГОСТ 8240-
□ 200x120x5	3	128	ГОСТ 30245-
— т.=10мм	4	78	ГОСТ 19903-
		725	

ПРОЕКТ
разработан в соответствии с нормами,
правилами, инструкциями и государственными стандартами
Главный инженер проекта
 Морев А.И.

1. Чертежи выполнены по заданию рег. НПУ 195М от 09.10. 2023
выданному ГИПом.
- В соответствии заданию запроектированы мероприятия по ремонту ворот в осях Е/4 и В-Г/1 в здании мойки автомобилей.
- Ворота в указанных проемах демонтируются.
- Проем ворот Е/4 увеличивается по высоте.
- В проемах устанавливаются новые (проектные) ворота.
2. "Новые" ворота должны соответствовать требованиям ГОСТ 31174-2017.
3. Монтаж ворот должен проводиться силами специализированных строительных организаций.
4. Работы по проемам и монтажу ворот выполнят с соблюдением техники безопасности в строительстве.
5. Ворота Е/4 (№4):
- а. Временно демонтировать шинопроводы.
- б. Временно закрепить (от выпадения) надворотное пластиковое окно к существующей перемычке.
- г. Разобрать надворотную кладку (до уровня окна) по ширине проема (4 м).
- д. Выполнить прорезы в надворотном ригеле (специальным инструментом).
(осуществить с учетом мер безопасности от падения) и демонтировать кусок ригеля 0,4x0,6x4 м.
- е. Выполнить надворотную перемычку, кирпичную кладку и утепление с оштукатуриванием по сетке.
- ж. Изготовить и смонтировать элементы крепления направляющих (стойки и балки).
- з. Произвести монтаж "новых" ворот.
6. Запроектирована установка сертифицированных ворот.
- Перед изготовлением ворот произвести необходимые замеры и уточнить требования заказчика.
- Допускается применение ворот любых фирм обеспечивающих требуемую технологичность.
7. Окончание монтажных работ должно быть подтверждено актом сдачи-приемки, включающим в себя гарантийные обязательства производителя работ.

Общество с ограниченной
ответственностью «Технопарк»
Управление капитального
строительства
ТЕХНИЧЕСКАЯ ДОКУМЕНТАЦИЯ
ДЛЯ ПРОИЗВОДСТВА РАБОТ
Отв.лицо 
Дата 28.10.23

0230 - РС - 724					
"Объединенный инженерный центр"					
Изм.	Колуч	Лист	№ док.	Подпись	Дата
Инженер	Стариков	24/10			
Нач. отд.	Чернышева	12/23			
ГИП	Морев	10.23			
(КЭО)			Здание мойки автомобилей		
Ворота Е/4, В-Г/1. Ремонт.			ООО "Технопарк"		
Общие данные			Проектное управление		



План

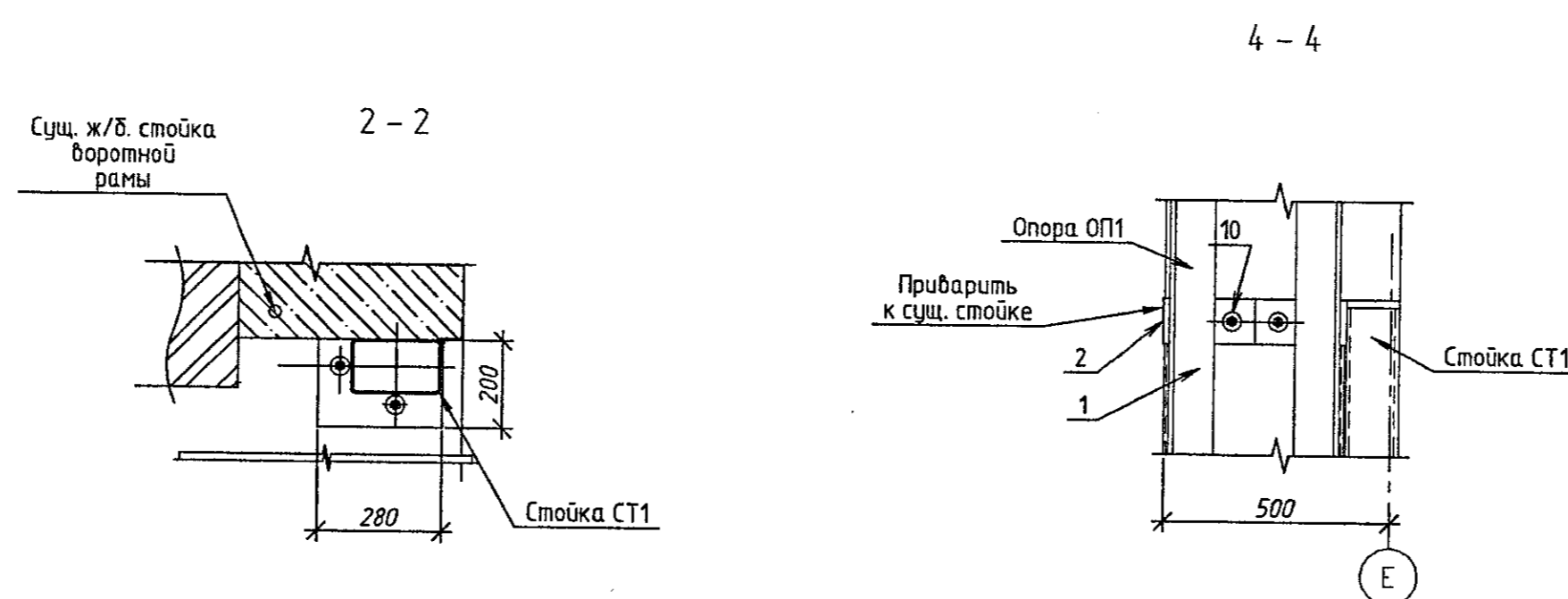
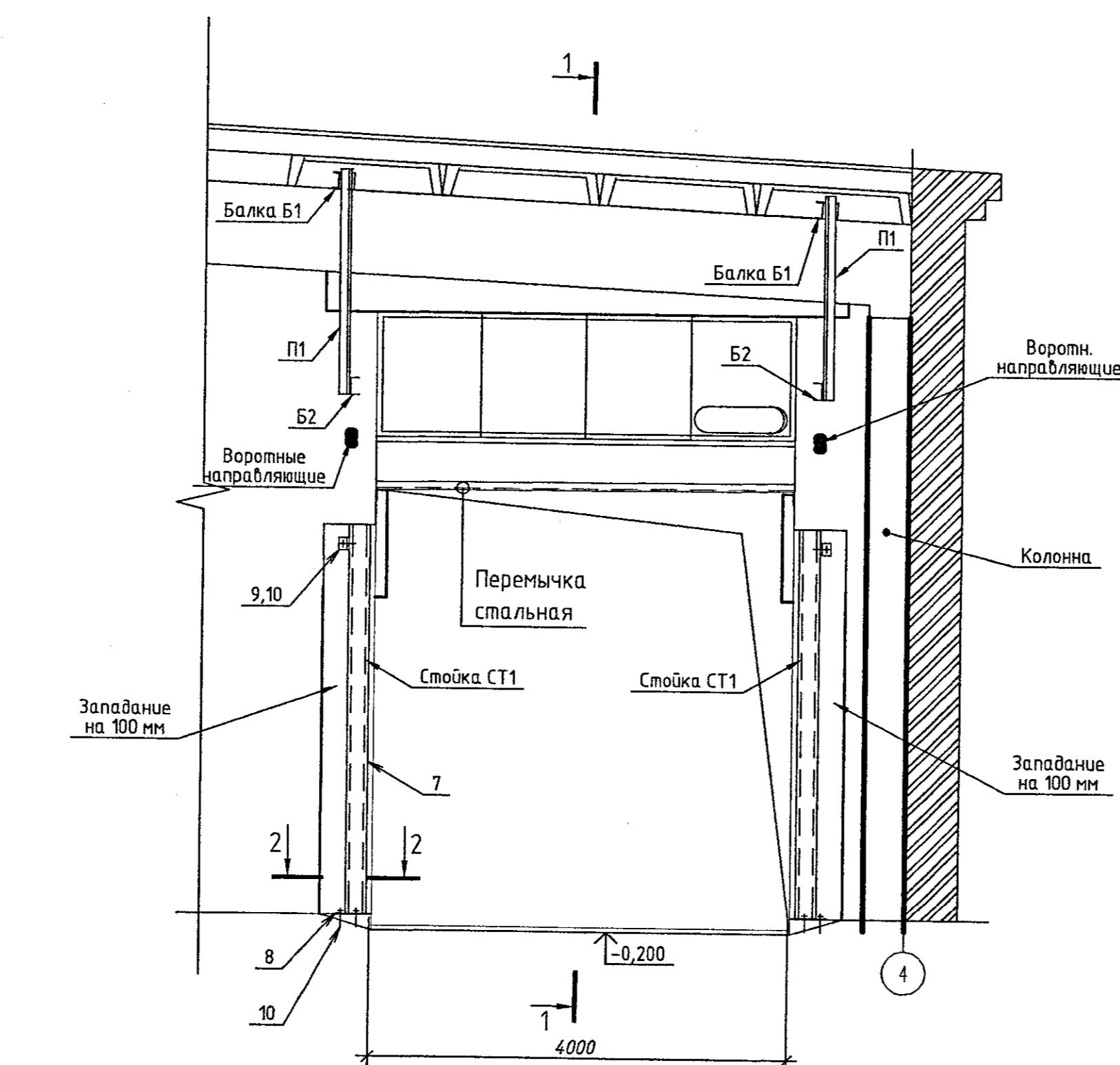
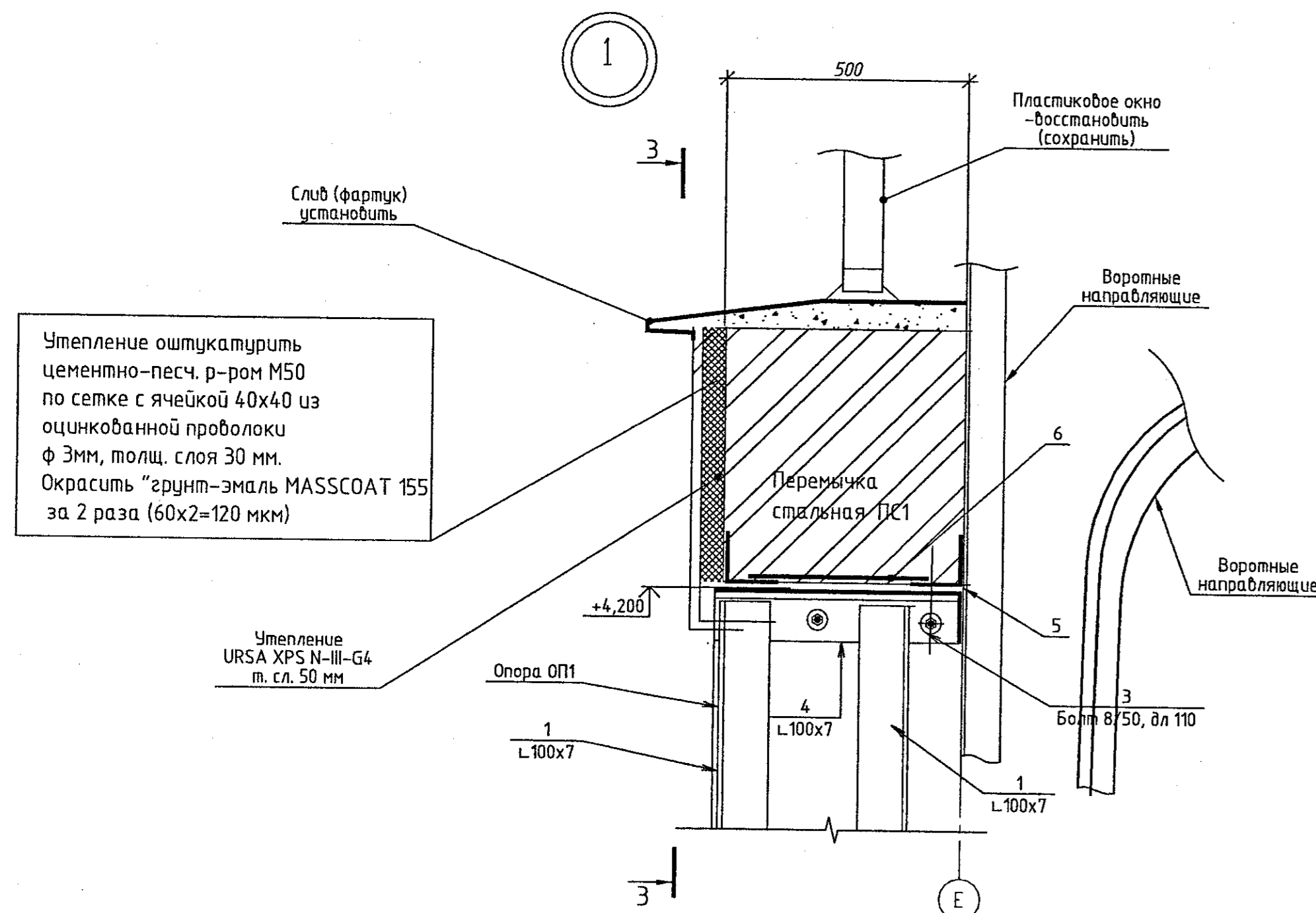
Утепление
URSA XPS N-III-64
т. сл. 50 мм

Оштукатуривание
по сетке, т. сл. 30 мм

4

200 50 4000 50 200

Е



Сущ. "пластиковое" окно

Сущ. Перемычка (Ригель)

Окно закрепить к перемычке

Сущ. кладку разбирать

Шинопроводы перенести

Оставлены. ригель. Сохранить

Ригель демонтировать на длине 4 м

Сущ. ворота демонтировать

4

4000

1. Общие данные см. чертеж 0230 – РС – 724.
2. Ставшие элементы крепить на самоконтрящихся болтах и сварке.
Сварка – электроды 3–42 ГОСТ 9467–75*, по контуру припайки, швы кт=5 мм.
3. Утепление кладки и перемычки крепить дробляки и приклейкой
(объемы расхода уточнить по месту).
4. До заката (изоотепления) ворот выполнить точные замеры проема и уточнить
комплектность автоматики и приборов безопасности.
5. Металлоконструкции окрасить краской "жрунт-эмаль МАССКОАТ 155 (масскоат 155)
за 2 раза (60х2=120 км²).

Спецификация элементов					
Марка поз.	Обозначение	Наименование	К-во	Масса	Примечание
ВР1		Заполнение проемов : <u>Ворота секционные 4,00х4,2 (н)</u> Ворота прочные и утепленные с электроприводом 4х 4,2 (н) м. Дополнительно : Ворота с устройством защиты от падения полотна при поломке пружины и обрыве троса. Кнопка управления, расположенная на стене (красно-черная). Ручной цепной привод редуктора.	1		
		Выполнение проема :			
ОП1		<u>Откры ОП1</u>	2	50	
ПС1		<u>Перекрышка ПС1</u> Кладка из силикатного кирпича М100 порозастойкости 750 мм цем. песч. р-ре М75 Утепление каменной ватой, URSA XPS N-III-64 тл. 50 мм Шпательная по стене цем. песч. р-р, в слое 30 мм с армировкой, ст. арм. т	1	127	0,8 м3
		Пластиновое окно, 1,2х4 м2	1		7 м2
		Стеб (внутр) оцинков. окр. проф. сталь	2	м2	14 м2
		<u>Крепление направляющих :</u>			
СТ1		Стойка СТ1	2	75	
Б1		Балка Б1	2	89	
Б2		Балка Б2	2	67	
П1		Подвеска П1	2	25	

№, дем.	Сечение	Длина	К-во	Масса, кг	
				Одн. дем.	Всех дем.
Опора ОП1					
1	□ 100x7	1300	2	14	28
2	□ 100x10	420	3	3,3	10
3	анкер типа "сормил" S-KAK 8/50, нерж. сталь		6	0,04	0,24
4	□ 100x7	520	2	5,6	11,2
10	анкер типа "сормил" S-KAK 16/20, нерж. сталь		4	0,23	0,92
				50	
Перемычка стальная ПС1					
5	□ 100x7	4000	2	43,2	87
6	□ 150x10	400	8	5	40
				127	
Стойка СТ1					
7	□ 200x10x5	2900	1	69	69
8	□ 200x10	280	1	4,4	4,4
9	□ 100x7	100	1	1,1	1,1
10	анкер типа "сормил" S-KAK 16/20, нерж. сталь		3	0,23	0,69
				75	
Б1	Балка Б1	с 16= 6 метров,		86 кг	
		□ 100x7		2,2 кг	
		анкер типа "сормил" S-KAK 8/50, нерж. сталь		4 шт 0,16 кг	
				89 кг	
Б2	Балка Б2	с 16= 4,5 метра		64 кг	
		□ 100x7		2,2 кг	
		анкер типа "сормил" S-KAK 8/50, нерж. сталь		2 шт 0,08 кг	
				67 кг	
П1	Подвеска П1	□ 100x7		21 кг	
		т=10		4 кг	
				25 кг	

Общество с ограниченной
ответственностью «Технопарк»
Управление капитального
строительства
ТЕХНИЧЕСКАЯ ДОКУМЕНТАЦИЯ
для производства работ
Отв. лицо Иванов
Дата 12.10.18

0230 - PC - 725

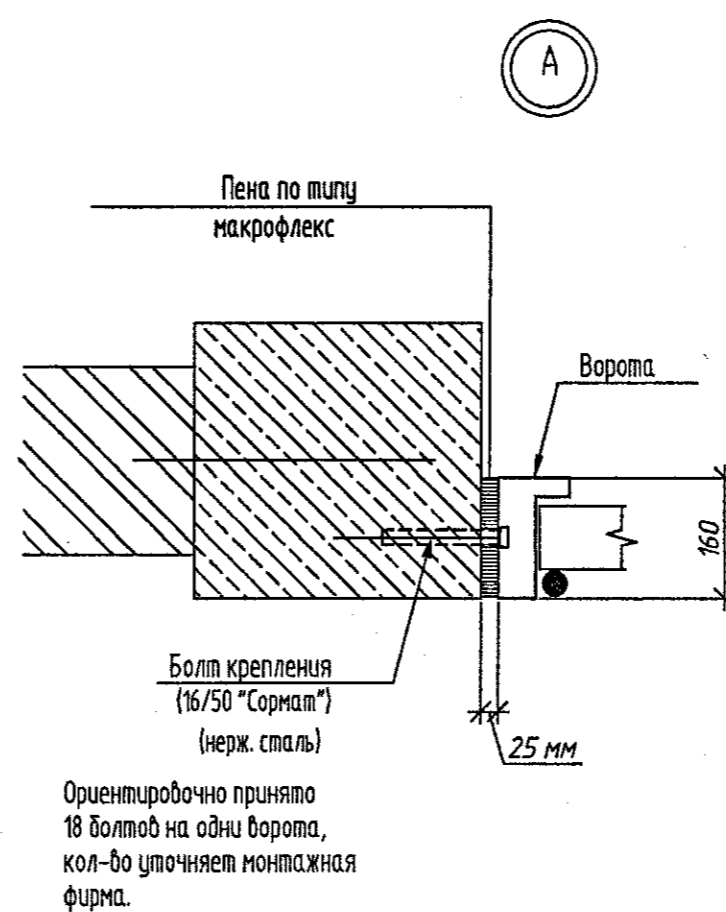
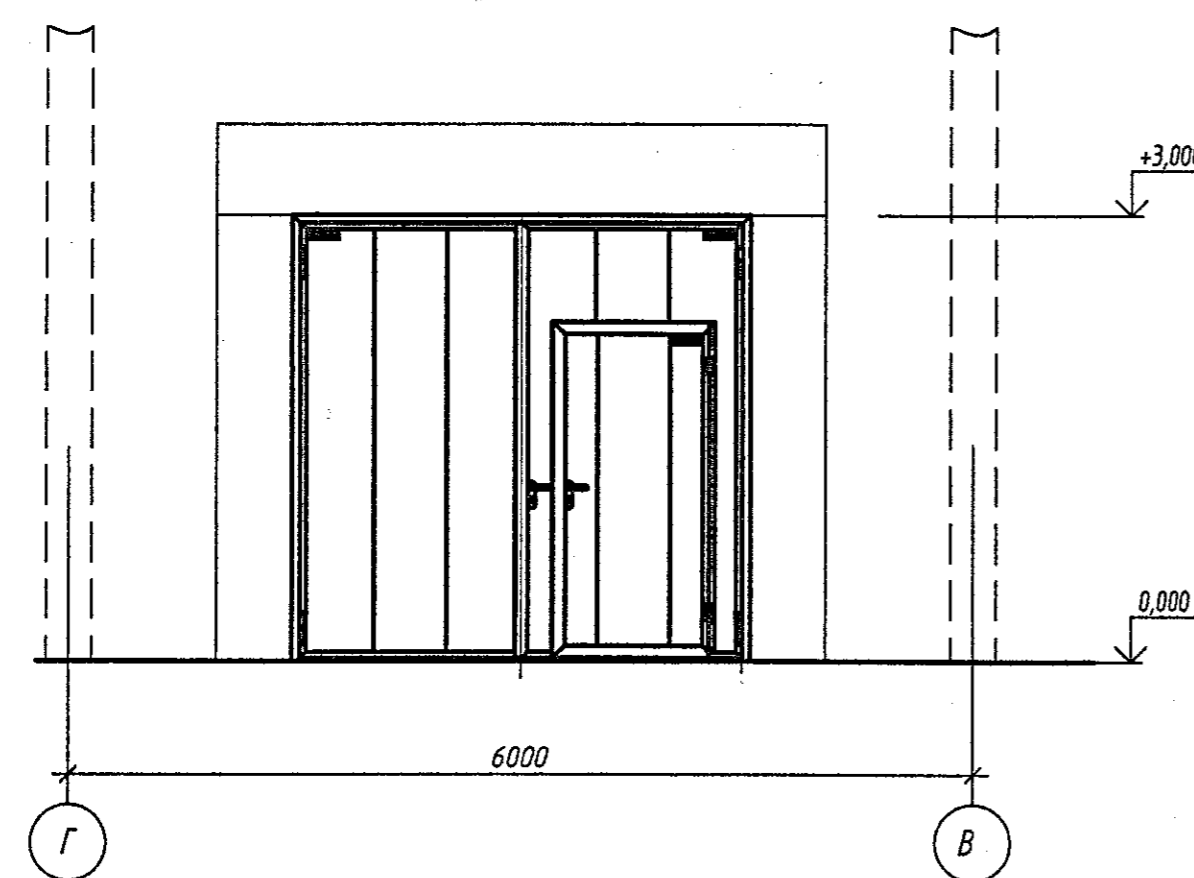
"Объединенный инженерный центр"

20	(КЭО)
	Здание мойки автомобилей
	Ворота Е/4, В-Г/1. Ремонт.
	Ворота Е/4. Вид. План. Сечения

ООО "Технопарк"
Проектное управление

Формат А4х10

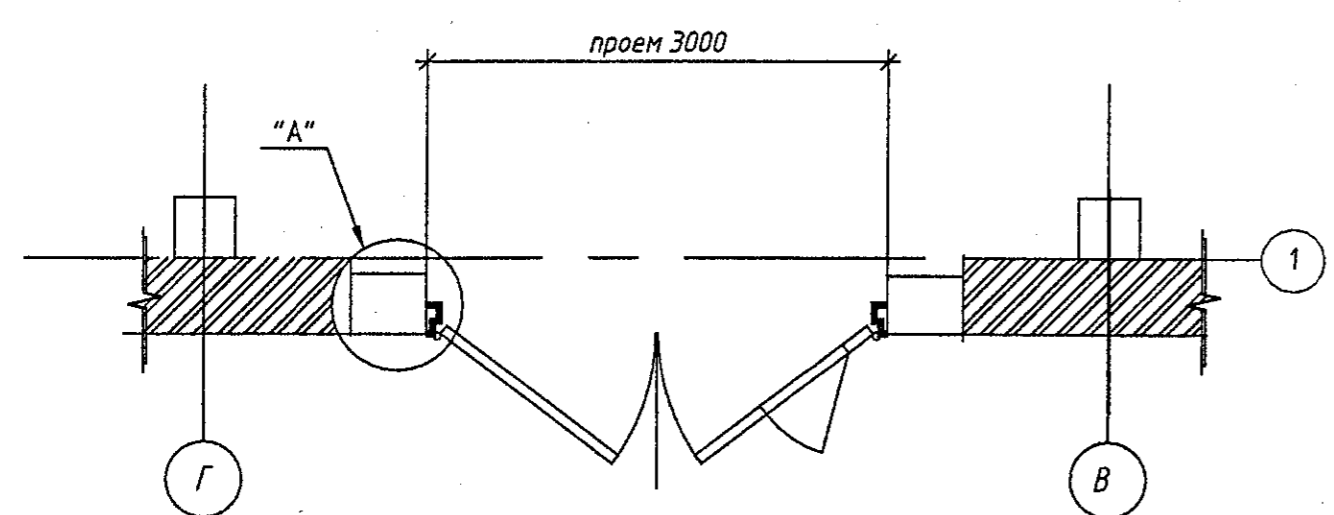
Ворота В - Г/1
Вид



Спецификация

Марка поз.	Обозначение	Наименование	К-во	Масса	Примечание
1	ГОСТ 31174-2017	Ворота 3х3 Ворота металлические утепленные, промышленные, с калиткой и автоматическим открыванием, обе створки активны. Калитка - проем 0,8х1,9 м (эвакуационная, с замком ключ-ключ)	1		

Ворота В - Г/1
План



- Общие данные см. чертеж 0230 - РС - 724.
- Разработан проект установки ворот в сущ. железобетонную раму вместо демонтированных деревянных.
До заказа (изготовления) ворот выполнить точные замеры проемов и уточнить комплектность автоматики и приборов безопасности.
Обе створки ворот активны. Ворота и калитку оборудовать доводчиками.
Использовать доводчики соответствующие ГОСТ 56177-2014.
Применить сертифицированные ворота.

Общество с ограниченной ответственностью «Технопарк»
Управление капитального строительства
ТЕХНИЧЕСКАЯ ДОКУМЕНТАЦИЯ
для производства работ
Отв. лицо _____
Дата 10.10.23

						0230 - РС - 726		
						"Объединенный инженерный центр"		
Изм.	Колуч	Лист	№ док.	Подпись	Дата			
Инженер		Стариков		<i>С.В. / 24.10</i>		(КЭО)	Стадия	Лист
						Здание мойки автомобилей	Р	
Нач. отд.		Чернышева		<i>И.И. -</i>		Ворота Е/4, В-Г/1. Ремонт.	ООО "Технопарк" Проектное управление	
						Ворота В-Г/1. Вид. План.		